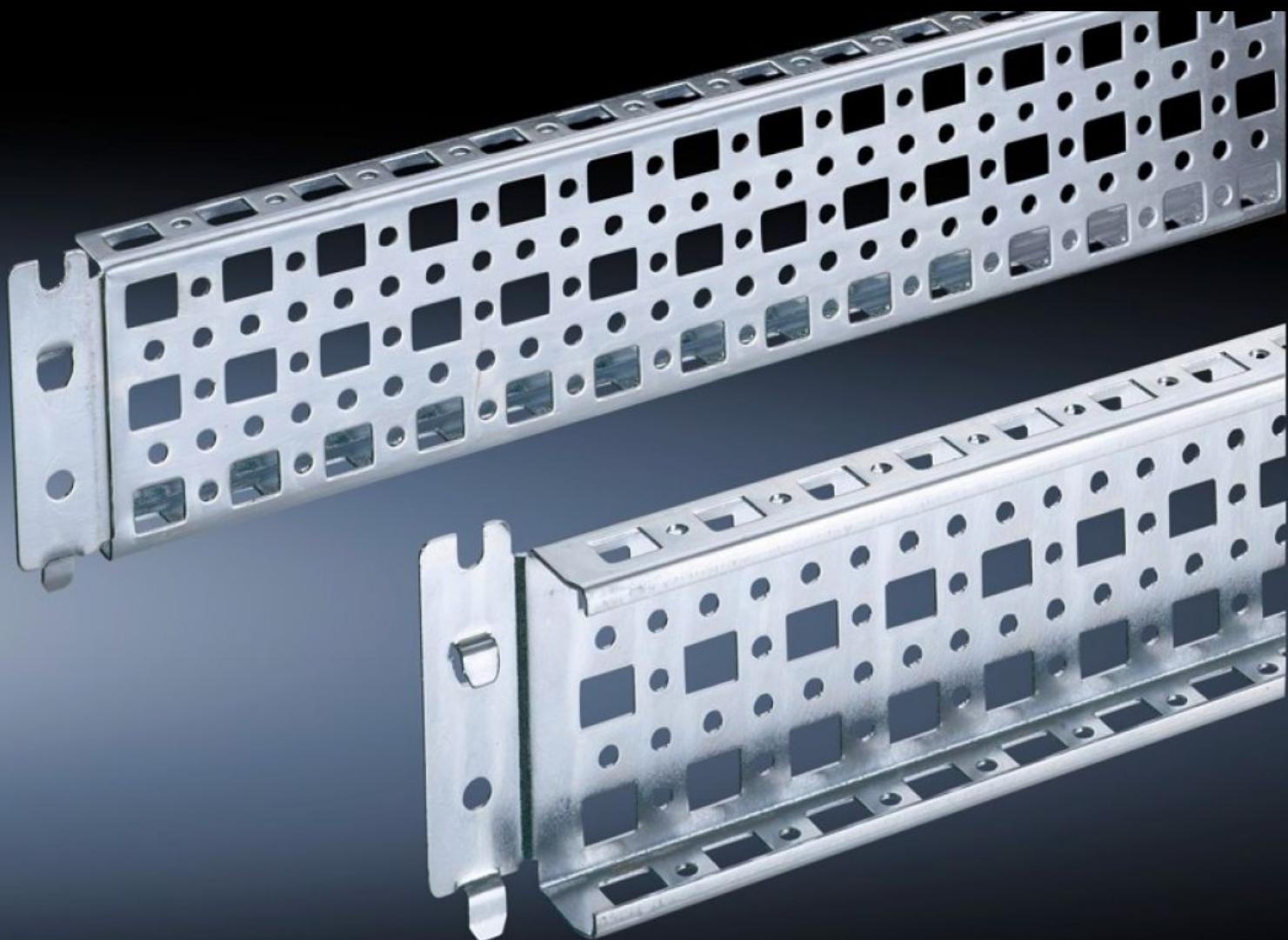


Rittal – The System.

Faster – better – everywhere.



SZ 4365.000

PS-systemchassis 23 x 73 mm

Stat: 22-05-2026 (Kilde: rittal.com/dk-da)

ENCLOSURES

POWER DISTRIBUTION

CLIMATE CONTROL

IT INFRASTRUCTURE

SOFTWARE & SERVICES

FRIEDHELM LOH GROUP



SZ 4365.000 - PS-systemchassis 23 x 73 mm til TS, VX SE

Til direkte montage på horisontale TS-skabsprofiler. Montage på vertikale TS-skabsprofiler kun mulig vha. adapter. Hænges blot op i TS-hullerne og sikres.



Funktioner

Best.nr.	SZ 4365.000
Produktbeskrivelse	Variabelt med 5 hulrækker til universel rammeopbygning eller delmontage. Hænges blot op i systemhullerne og sikres.
Materiale	Stålplade
Overflade	Galvaniseret
Leveringsomfang	Inkl. montageskruer
Indbygningsmuligheder	På lodret TS-, VX SE-skabsprofil over adapterskinne for VX-kompatibilitet På horisontalt TS-skabsprofil På vandret VX SE-skabsprofil fornedet På vandret VX SE-skabsprofil foroven, i bredden
Passer til	Bokstype: TS VX SE Bredde/dybde: 800 mm
Pakkestørrelse	4 stk.
Nettovægt	3,228 kg
Bruttovægt	3,427 kg
Toldtarifnummer	73269098
ETIM 9	EC002625

Funktioner

ETIM 8	EC002625
ECLASS 8.0	27189234
Produktbeskrivelse	SZ TS systemchassis med montagevinkel, 23 x 73 mm, til TS, SE, til BxD:800 mm
