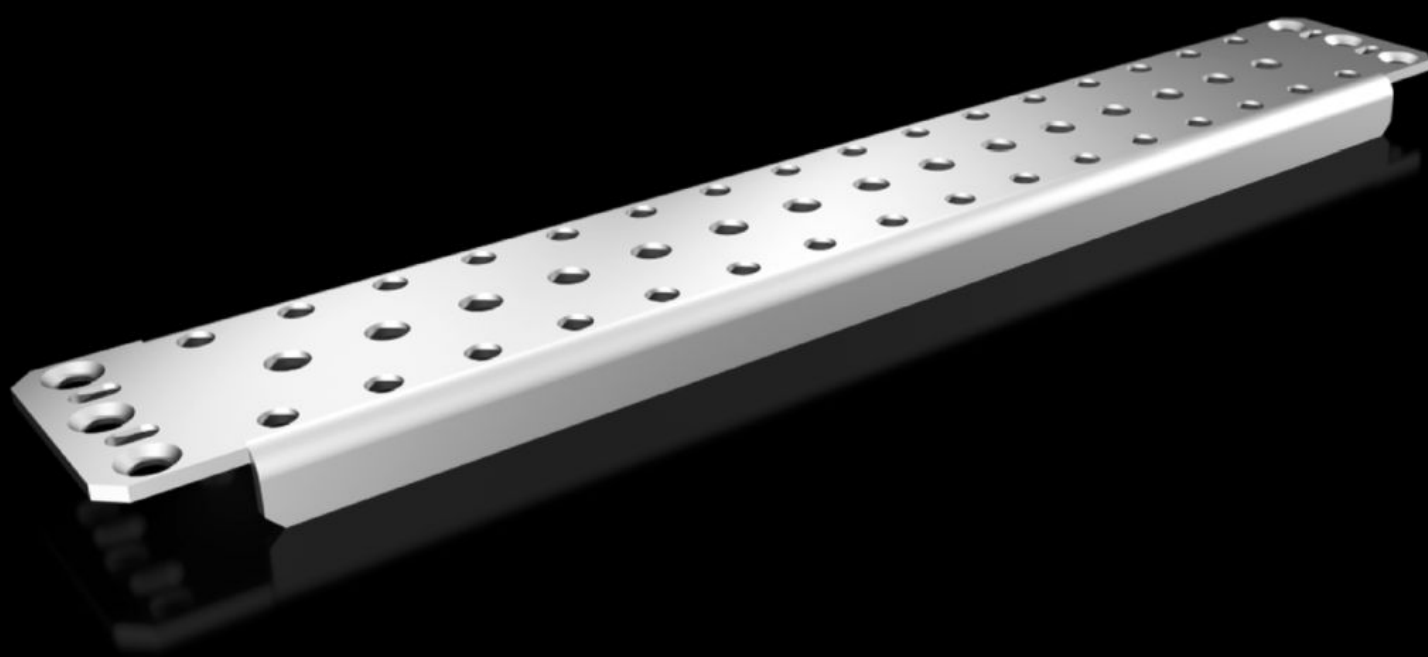


Rittal – The System.

Faster – better – everywhere.



TS 4395.000

Bæreskinne 75 x 20 mm

Stat: 09-04-2026 (Kilde: rittal.com/dk-da)

ENCLOSURES

POWER DISTRIBUTION

CLIMATE CONTROL

IT INFRASTRUCTURE

SOFTWARE & SERVICES

FRIEDHELM LOH GROUP



TS 4395.000 - Bæreskinne 75 x 20 mm til VX, TS, VX SE

Til tunge indbygninger som f.eks. støtteisolatorer eller transformatorer.



Funktioner

| | |
|-----------------------|--|
| Best.nr. | TS 4395.000 |
| Udgave | perforeret |
| Produktbeskrivelse | Til tunge indbygninger som f.eks. støtteisolatorer eller transformatorer. |
| Materiale | Stålplade |
| Overflade | Galvaniseret |
| Leveringsomfang | Inkl. montagematerialer |
| Indbygningsmuligheder | På det indvendige montageniveau på VX skabsprofilen På lodret TS-skabsprofil over indstiksmøtrik 8800.808 eller over adapterskinne for VX-kompatibilitet, forskudt i højden, over TS-montageskinne 25 x 38 mm På horisontalt TS-skabsprofil: i bredden, i dybden Ved SE endvidere på horisontalprofil i bredden fornedet og foroven eller i dybden fornedet og foroven over indstiksmøtrik 8800.808 |
| Passer til | Bokstype: VX TS VX SE Bredde: = 500 mm Dybde: = 500 mm |
| Pakkestørrelse | 4 stk. |
| Nettovægt | 5,008 kg |

Funktioner

| | |
|-----------------------------|---|
| Bruttovægt | 5,4 kg |
| PCF/VE (Cradle-to-Gate) | 20,1 kg CO2 eq (Cat B) |
| Bemærkning vedr. PCF-klasse | Kategori B: PCF-værdien (Cradle-to-Gate) beregnes som tilnærmelsesværdi med afsæt i produktvægten og egendeklarerer |
| Toldtarifnummer | 73269098 |
| ETIM 9 | EC001285 |
| ETIM 8 | EC001285 |
| ECLASS 8.0 | 27189261 |
| Produktbeskrivelse | TS montageskinne, til VX, TS, VX SE, til B/D: 500 mm, perforeret |

Godkendelser.

| | |
|---------------|-----------------|
| Forklaringer. | PCF-declaration |
|---------------|-----------------|