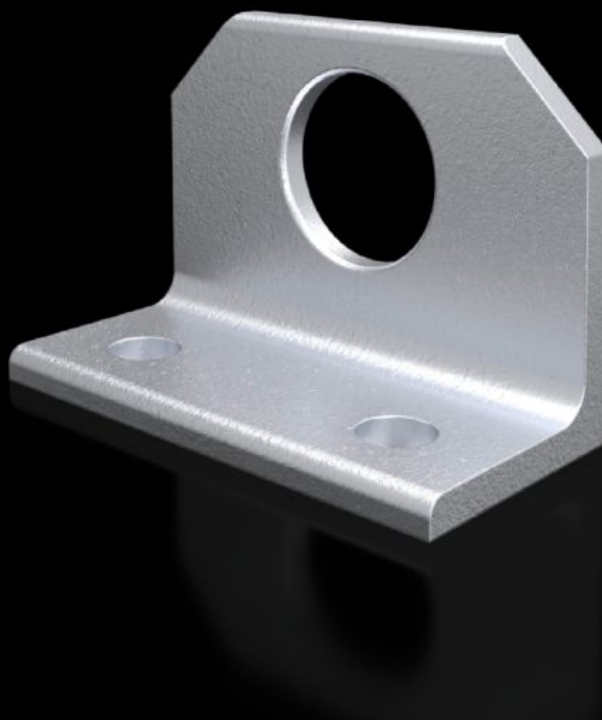


Rittal – The System.

Faster – better – everywhere.



SZ 4540.000 Kombivinkler

Stat: 05-05-2026 (Kilde: rittal.com/dk-da)

ENCLOSURES

POWER DISTRIBUTION

CLIMATE CONTROL

IT INFRASTRUCTURE

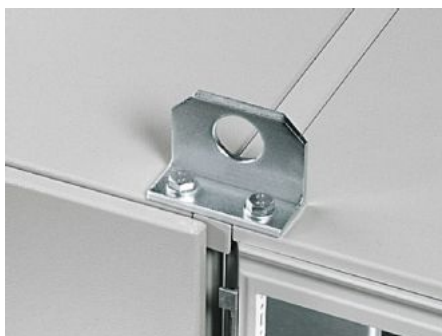
SOFTWARE & SERVICES

FRIEDHELM LOH GROUP



SZ 4540.000 - Kombivinkler til VX, TS

Til optimal fordeling af trækkrafterne ved krantransport af sammenbyggede skabe.



Funktioner

Best.nr.	SZ 4540.000
Produktbeskrivelse	Til optimal fordeling af trækkrafterne ved krantransport af sammenbyggede skabe.
Materiale	Stålplade
Overflade	Galvaniseret
Leveringsomfang	Inkl. montagematerialer
Passer til	Bokstype: VX TS
Pakkestørrelse	4 stk.
Nettovægt	2,58 kg
Bruttovægt	2,76 kg
PCF/VE (Cradle-to-Gate)	10,4 kg CO2 eq (Cat B)
Bemærkning vedr. PCF-klasse	Kategori B: PCF-værdien (Cradle-to-Gate) beregnes som tilnærmelsesværdi med afsæt i produktvægten og egendeclareres
Toldtarifnummer	73182900
ETIM 9	EC002622
ETIM 8	EC002622
ECLASS 8.0	27189234

Funktioner

Produktbeskrivelse

SZ kombivinkel