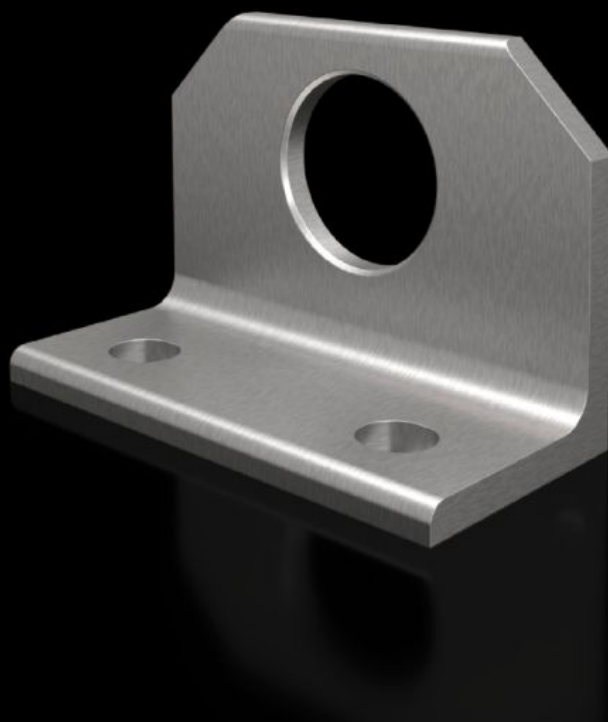
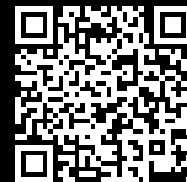


Rittal – The System.

Faster – better – everywhere.



SZ 4540.500 Kombivinkler

Stat: 26-04-2026 (Kilde: rittal.com/dk-da)

ENCLOSURES

POWER DISTRIBUTION

CLIMATE CONTROL

IT INFRASTRUCTURE

SOFTWARE & SERVICES

FRIEDHELM LOH GROUP



SZ 4540.500 - Kombivinkler til VX, TS

Til optimal fordeling af trækkræfterne ved krantransport af sammenbyggede skabe.



Funktioner

Best.nr.	SZ 4540.500
Produktbeskrivelse	Til optimal fordeling af trækkræfterne ved krantransport af sammenbyggede skabe.
Materiale	Rustfrit stål 1.4301 (AISI 304)
Leveringsomfang	Inkl. montagematerialer
Passer til	Bokstype: VX TS
Typeklassificering iht. UL 50E	Type 1 Type 12
Protection category NEMA	NEMA 1, 12
Kapslingsklasse IP iht. IEC 60 529	IP 55
Pakkestørrelse	2 stk.
Nettovægt	1,2 kg
Bruttovægt	1,4 kg
PCF/VE (Cradle-to-Gate)	5,3 kg CO2 eq (Cat B)
Bemærkning vedr. PCF-klasse	Kategori B: PCF-værdien (Cradle-to-Gate) beregnes som tilnærmelsesværdi med afsæt i produktvægten og egendeklarereres
Toldtarifnummer	73182900
ETIM 9	EC002622

Funktioner

ETIM 8	EC002622
ECLASS 8.0	27189234
Produktbeskrivelse	SZ kombivinkel rustfrit stål

Godkendelser.

Godkendelser.	UL + C-UL - FTTA
---------------	------------------
