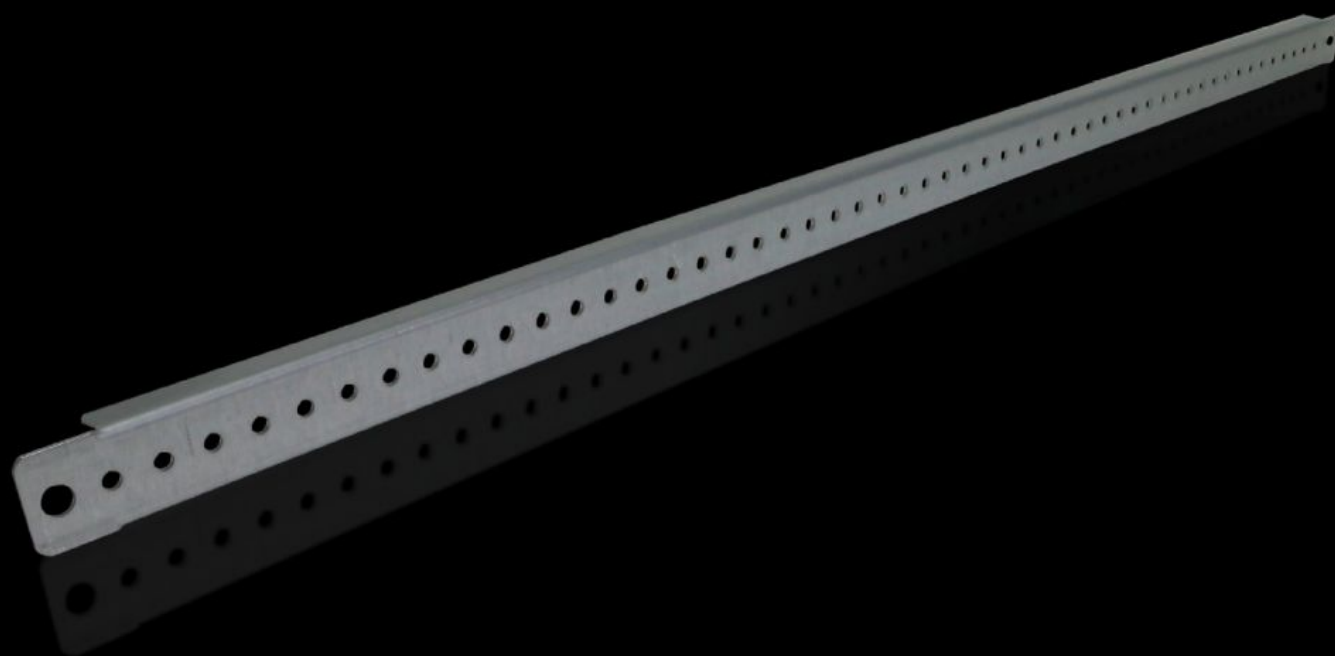


# Rittal – The System.

Faster – better – everywhere.



## TS 4598.000 Montagestag

Stat: 27-10-2025 (Kilde: [rittal.com/dk-da](http://rittal.com/dk-da))

ENCLOSURES

POWER DISTRIBUTION

CLIMATE CONTROL

IT INFRASTRUCTURE

SOFTWARE & SERVICES

FRIEDHELM LOH GROUP



# TS 4598.000 - Montagestag til VX, TS, VX SE, TP, AX

Til enkel fastgørelse af kabelkanaler, kabelslangeholdere, berøringsafskærmninger, lågeindbygninger, kabelaflastning og -fiksering.



## Funktioner

Best.nr.	TS 4598.000
Produktbeskrivelse	Til enkel fastgørelse af kabelkanaler, kabelslangeholdere, berøringsafskærmninger, lågeindbygninger, kabelaflastning og -fiksering.
Tekniske data	Huller Ø 4,5 mm i hulmønster 25 mm
Materiale	Stålplade
Overflade	Galvaniseret
Leveringsomfang	Inkl. montagematerialer
Længde	690 mm
Passer til lågebredde	800 mm
Indbygningsmuligheder VX	In door width 800 mm
Indbygningsmuligheder VX SE	In door width 800 mm
Indbygningsmuligheder AX	Lågebredde 800 mm, med 3-punkts-låsesystem, i aflåselig låge In enclosure height 800 mm, in conjunction with rail for interior installation AX
Indbygningsmuligheder AX plast	In door width 800 mm
Indbygningsmuligheder PC	In door width 800 mm
Indbygningsmuligheder TS	In door width 800 mm

# Funktioner

Passer til	Bokstype: VX TS VX SE PC AX AX plast
Pakkestørrelse	20 stk.
Nettovægt	6.78
Bruttovægt	7.394
PCF/VE (Cradle-to-Gate)	27,1 kg CO2 eq (Cat B)
Bemærkning vedr. PCF-klasse	Kategori B: PCF-værdien (Cradle-to-Gate) beregnes som tilnærmelsesværdi med afsæt i produktvægten og egendeclareres
Toldtarifnummer	73269098
EAN	4028177103801
ETIM 9	EC002620
ETIM 8	EC002620
ECLASS 8.0	27189261