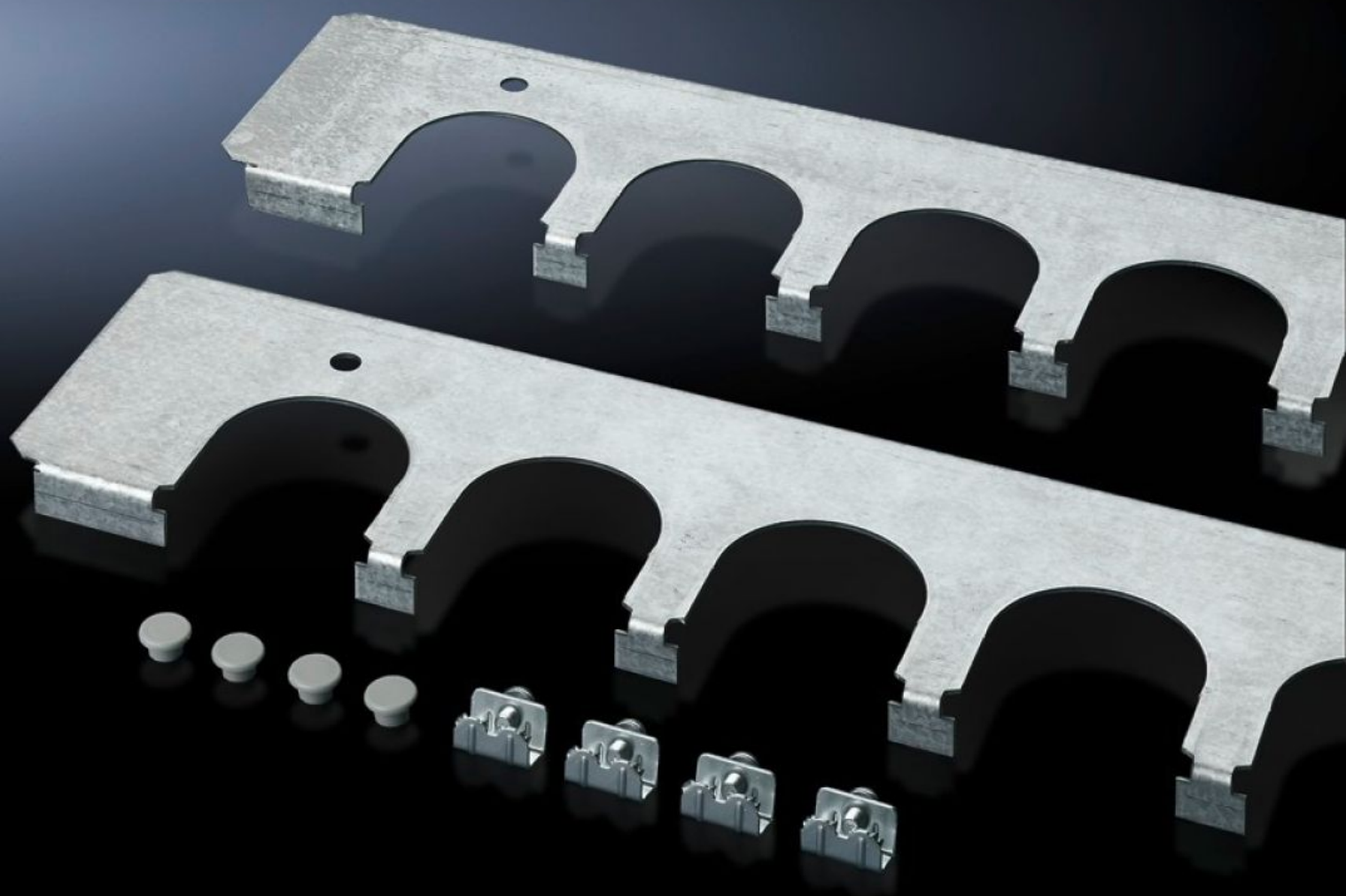


Rittal – The System.

Faster – better – everywhere.



SZ 5001.237

Kabelindføringsplader

Stat: 30-04-2026 (Kilde: rittal.com/dk-da)

ENCLOSURES

POWER DISTRIBUTION

CLIMATE CONTROL

IT INFRASTRUCTURE

SOFTWARE & SERVICES

FRIEDHELM LOH GROUP



SZ 5001.237 - Kabelindføringsplader til indbygning i TP TopPult-system

En sikker kabelindføring sammen med kabelføringstyler, stikgennemføringstyler. Monteres i stedet for den standardmæssige flangeplade.

Funktioner

Best.nr.	SZ 5001.237
Produktbeskrivelse	En sikker kabelindføring sammen med kabelføringstyler, stikgennemføringstyler. Monteres i stedet for den standardmæssige flangeplade.
Materiale	Stålplade
Overflade	Galvaniseret
Leveringsomfang	Inkl. montagematerialer
Passer til	Bokstype: TP: = 1.600 mm
Pakkestørrelse	1 stk.
Nettovægt	0,839 kg
Bruttovægt	0,84 kg
Toldtarifnummer	73269098
ETIM 9	EC002620
ETIM 8	EC002620
ECLASS 8.0	27189261
Produktbeskrivelse	CM Kabelindføringsplade, til CM, TopPult-System, til B: 1600 mm