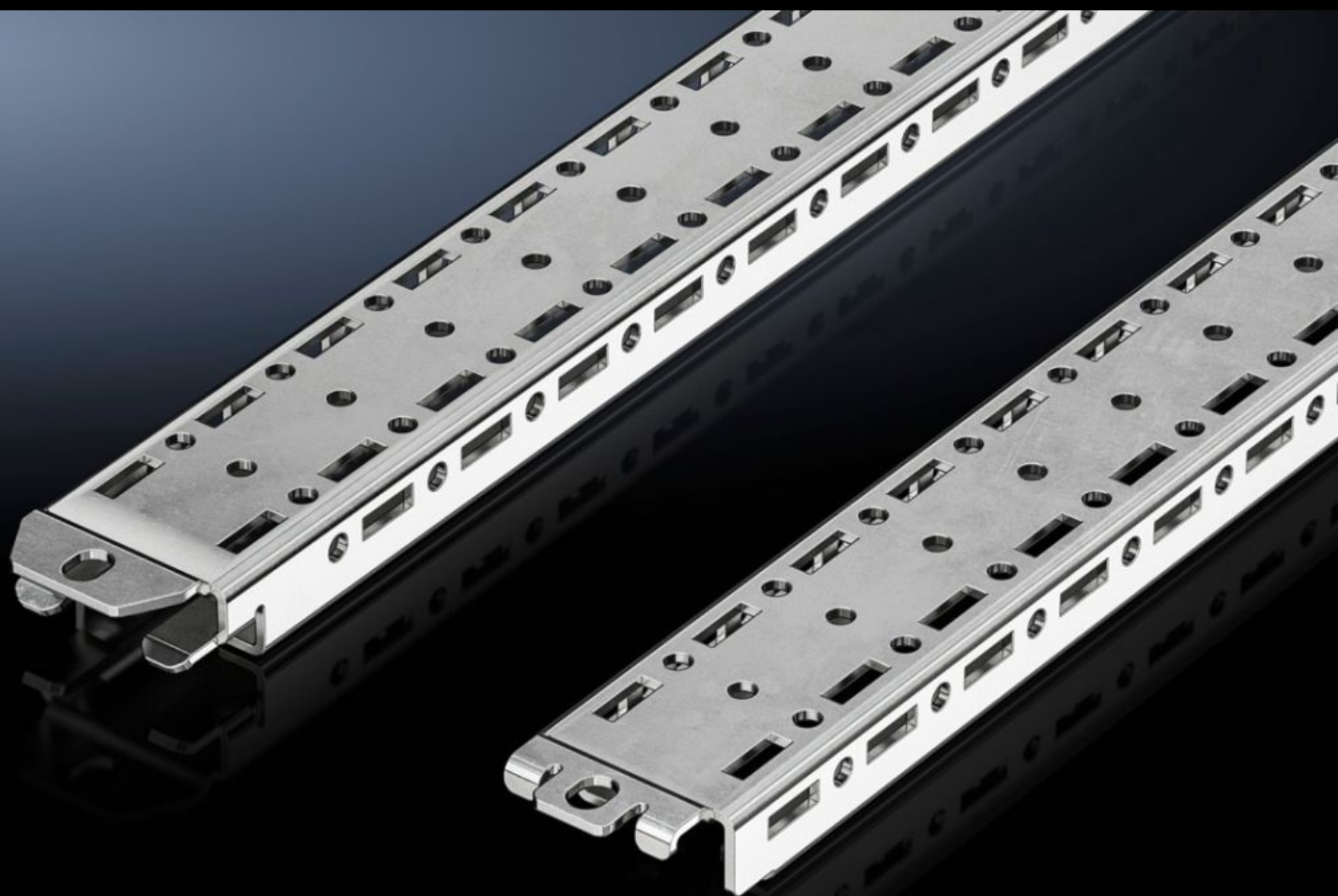
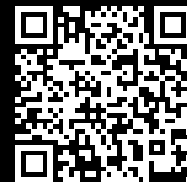


# Rittal – The System.

Faster – better – everywhere.



## VX 5302.170 Montageskinne

Stat: 22-05-2026 (Kilde: [rittal.com/dk-da](http://rittal.com/dk-da))

ENCLOSURES

POWER DISTRIBUTION

CLIMATE CONTROL

IT INFRASTRUCTURE

SOFTWARE & SERVICES

FRIEDHELM LOH GROUP



# VX 5302.170 - Montageskinne til VX IT

## Funktioner

Best.nr.	VX 5302.170
Produktbeskrivelse	Til fastgørelse af profilskiner i skabe med dybde >1000 mm og en bredde på 800 mm, hvis der bruges dybdeafstivning. Bæreskinen sikrer bedre lastfordeling i netværks-/serverskabe.
Tekniske data	Runde og firkantede huller i siden
Materiale	Stålplade
Leveringsomfang	Inkl. montagematerialer
Montageanvisning	Bæreskinen skrues på rammestellet centralt placeret og diagonalt under dybdeafstivningerne
Passer til	Bredde: = 800 mm Dybde: > 1.000 mm
Pakkestørrelse	1 stk.
Nettovægt	0,83 kg
Bruttovægt	0,961 kg
PCF/VE (Cradle-to-Gate)	3,7 kg CO2 eq (Cat B)
Bemærkning vedr. PCF-klasse	Kategori B: PCF-værdien (Cradle-to-Gate) beregnes som tilnærmelsesværdi med afsæt i produktvægten og egendeklarerer
Toldtarifnummer	73269098
ETIM 9	EC002620
ECLASS 8.0	27189261
Produktbeskrivelse	Montageskinne til VX IT