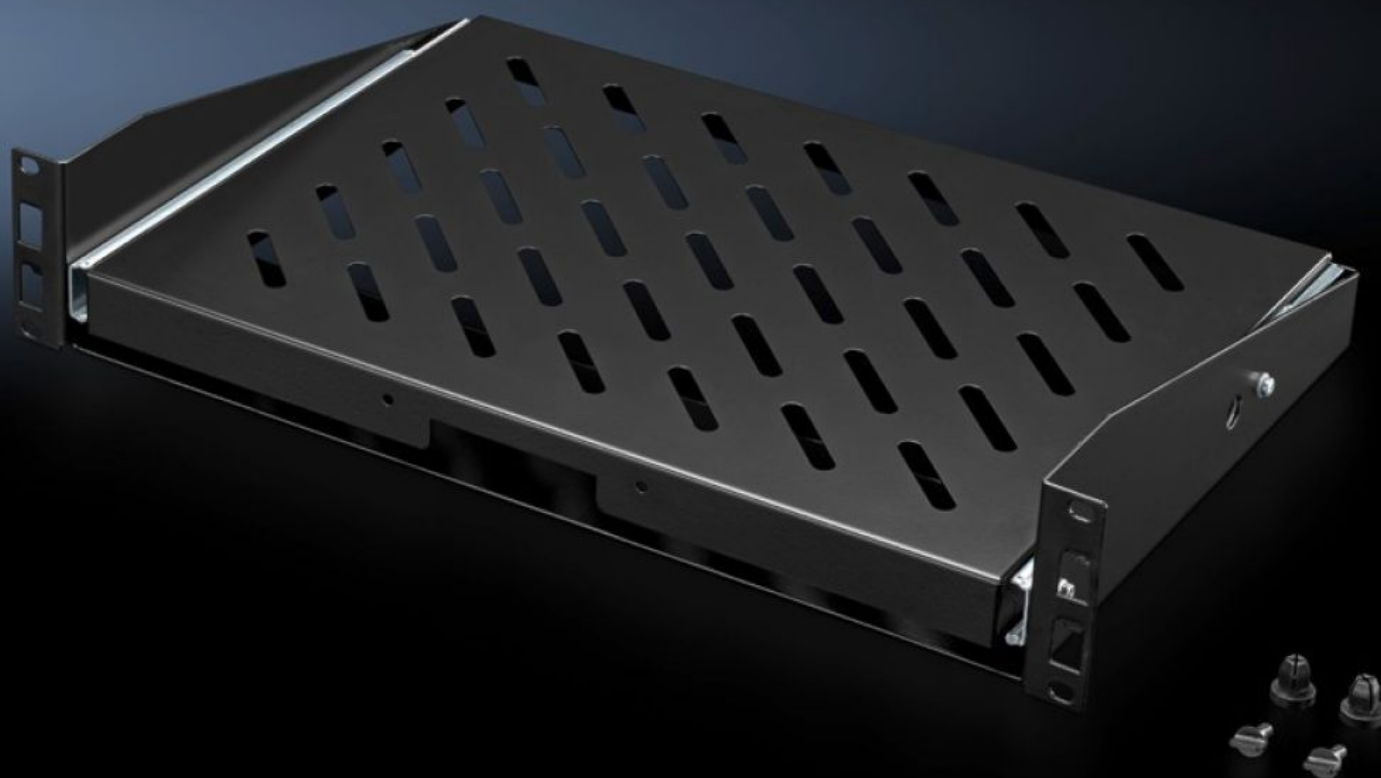
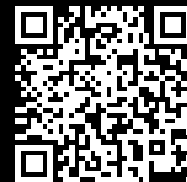


Rittal – The System.

Faster – better – everywhere.



DK 5501.635

Apparathyldde, udtrækkelig, 2 HE

Stat: 18-06-2026 (Kilde: rittal.com/dk-da)

ENCLOSURES

POWER DISTRIBUTION

CLIMATE CONTROL

IT INFRASTRUCTURE

SOFTWARE & SERVICES

FRIEDHELM LOH GROUP



DK 5501.635 - Apparathyldde, udtrækkelig, 2 HE til et 482,6 mm (19") montageniveau

Dette komplette sæt omfatter den formonterede variant inkl. teleskopstænger, håndtagsfordybning, fastgørelsesflange og låsestifter.



Funktioner

Best.nr.	DK 5501.635
Produktbeskrivelse	Til nem frontudbygning af væg- eller gulvskabe med minimum 19"-montageniveau. Dette komplette sæt omfatter den formonterede variant inkl. teleskopstænger, håndtagsfordybning, fastgørelsesflange og låsestifter.
Fordele	Enkel værktøjsfri montage Fuldt udtræk Selvsikrende
Materiale	Stålplade
Overflade	Lakeret
Farve	RAL 9005
Leveringsomfang	Apparathyldde, formonteret Inkl. montagematerialer
Load capacity static	250 N
Bæreflade	Bredde: 430 mm Dybde: 300 mm
Pakkestørrelse	1 stk.
Nettovægt	3 kg

Funktioner

Bruttovægt	3,74 kg
Toldtarifnummer	73269098
ETIM 9	EC002620
ECLASS 8.0	27189261
Produktbeskrivelse	DK Component shelf, for one 482.6 mm (19") mounting level, pull-out, 2 U, Pre-configured variant including telescopic slides,, moulded handle, flange and locking pins