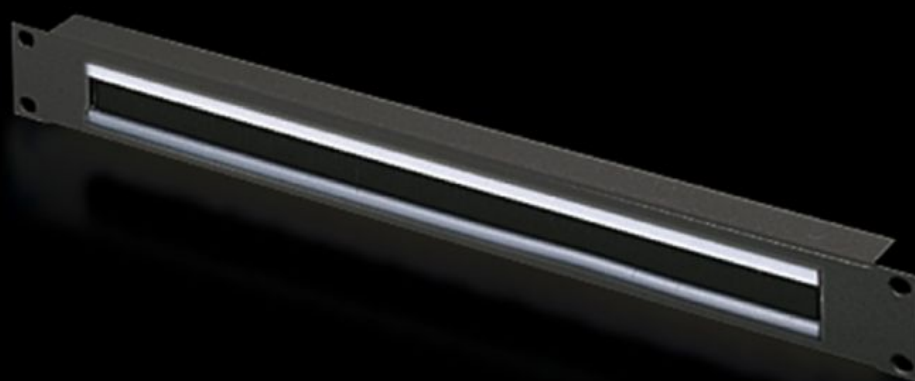


# Rittal – The System.

Faster – better – everywhere.



## DK 5502.255

# Kabelgennemførringspanel med børsteliste

Stat: 02-06-2026 (Kilde: [rittal.com/dk-da](http://rittal.com/dk-da))

ENCLOSURES

POWER DISTRIBUTION

CLIMATE CONTROL

IT INFRASTRUCTURE

SOFTWARE & SERVICES

FRIEDHELM LOH GROUP



# DK 5502.255 - Kabelgennemførringspanel med børsteliste 482,6 mm (19")

Med udskæring 390 x 40 mm (2 HE) eller 390 x 20 mm (1 HE) med børsteindsats, mulighed for montage af kabelaflastningsbøjler.



## Funktioner

Best.nr.	DK 5502.255
Produktbeskrivelse	Til nem og enkel kabelføring mellem to områder, der er adskilt af et montageniveau i tommemål, f.eks. mellem forreste og bageste område af 19"-montageniveauet.
Anvendelsesområder	Til lukning og samtidig kabelføring i montageområder i 1 HE, 482,6 mm (19")-montagestandard
Materiale	Stålplade Børsteliste: Plast, UL 94-HB
Overflade	Lakeret
Montageudskæring	Bredde:390 mm Højde:20 mm
Dimensioner	Bredde: 482,6 mm
Højdeenheder	1 HE
Pakkestørrelse	1 stk.
Nettovægt	0,2 kg
Bruttovægt	0,486 kg
Toldtarifnummer	73269098

# Funktioner

---

ETIM 9	EC000322
ECLASS 8.0	27400604
Produktbeskrivelse	DK Kabelindføringspanel, 1 U, 482.6 mm (19"), BxH: 390x20 mm, med børsteliste, RAL 9005

---