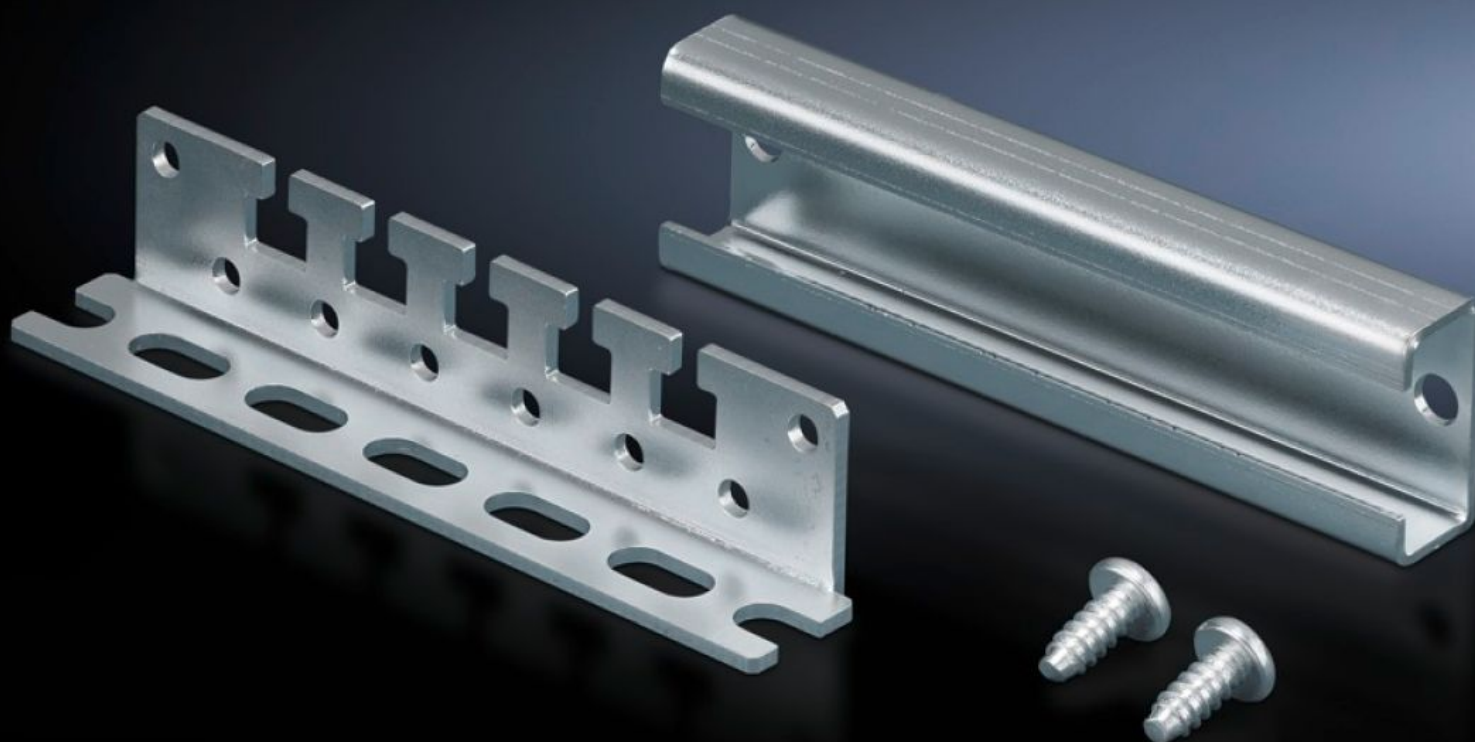


Rittal – The System.

Faster – better – everywhere.



CP 6052.000

Kabelaflastningsvinkler

Stat: 22-05-2026 (Kilde: rittal.com/dk-da)

ENCLOSURES

POWER DISTRIBUTION

CLIMATE CONTROL

IT INFRASTRUCTURE

SOFTWARE & SERVICES

FRIEDHELM LOH GROUP



CP 6052.000 - Kabelaflastningsvinkler

Til montering i betjeningskabinet med bærearmslutsning Ø 130 mm eller 120x65 mm, valgfri kabelaflastning via kabelspændebånd eller kabelbindere.



Funktioner

Best.nr.	CP 6052.000
Produktbeskrivelse	Valgfri kabelaflastning via kabelbøjler, kabelbindere 2597.000 eller almindelige kabelbindere,
Anvendelsesområder	Til indbygning i betjeningskabinetter med montageudskæring 120 x 65 mm eller Ø 130 mm
Materiale	Stålplade
Overflade	Galvaniseret
Leveringsomfang	Inkl. C-profilskinne og montageskruer
Bemærk	Vinkelhøjde = 25 mm ved monteret C-profilskinne 40 mm.
Pakkestørrelse	1 stk.
Nettovægt	0,146 kg
Bruttovægt	0,156 kg
PCF/VE (Cradle-to-Gate)	0,6 kg CO2 eq (Cat B)
Bemærkning vedr. PCF-klasse	Kategori B: PCF-værdien (Cradle-to-Gate) beregnes som tilnærmelsesværdi med afsæt i produktvægten og egendeclareres
Toldtarifnummer	73182900
ETIM 9	EC000322
ECLASS 8.0	27400604

Funktioner

Produktbeskrivelse

CP Kabelaflastningsvinkel, til Command Panel, med bæreamstilslutning ?130 mm eller 120x65 mm