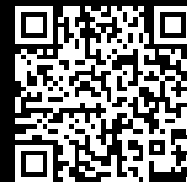


# Rittal – The System.

Faster – better – everywhere.



## IW 6141.200 Standerfod, komplet

Stat: 02-04-2026 (Kilde: [rittal.com/dk-da](http://rittal.com/dk-da))

ENCLOSURES

POWER DISTRIBUTION

CLIMATE CONTROL

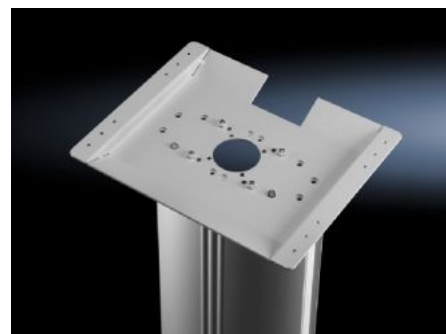
IT INFRASTRUCTURE

SOFTWARE & SERVICES

FRIEDHELM LOH GROUP



# IW 6141.200 - Standerfod, komplet til IW-bordplader



## Funktioner

Best.nr.	IW 6141.200
Udgave	Stationær
Fordele	Sikker beskyttelse af kabelføringen
Farve	RAL 7035
Leveringsomfang	Travers Vertikal aluminiumbeklædning, kan åbnes Bordpladebeslag
Bæreevne (statisk)	25 kg
Dimensioner	Bredde: 600 mm Højde: 946 mm Dybde: 660 mm
Pakkestørrelse	1 stk.
Nettovægt	28,5 kg
Bruttovægt	31,2 kg
Toldtarifnummer	94039100
ETIM 9	EC002534
ECLASS 8.0	27182604

# Funktioner

---

Produktbeskrivelse

IW Industrial workstation, Standerfod, komplet, BHD: 600x946x660 mm, til IW bordplader