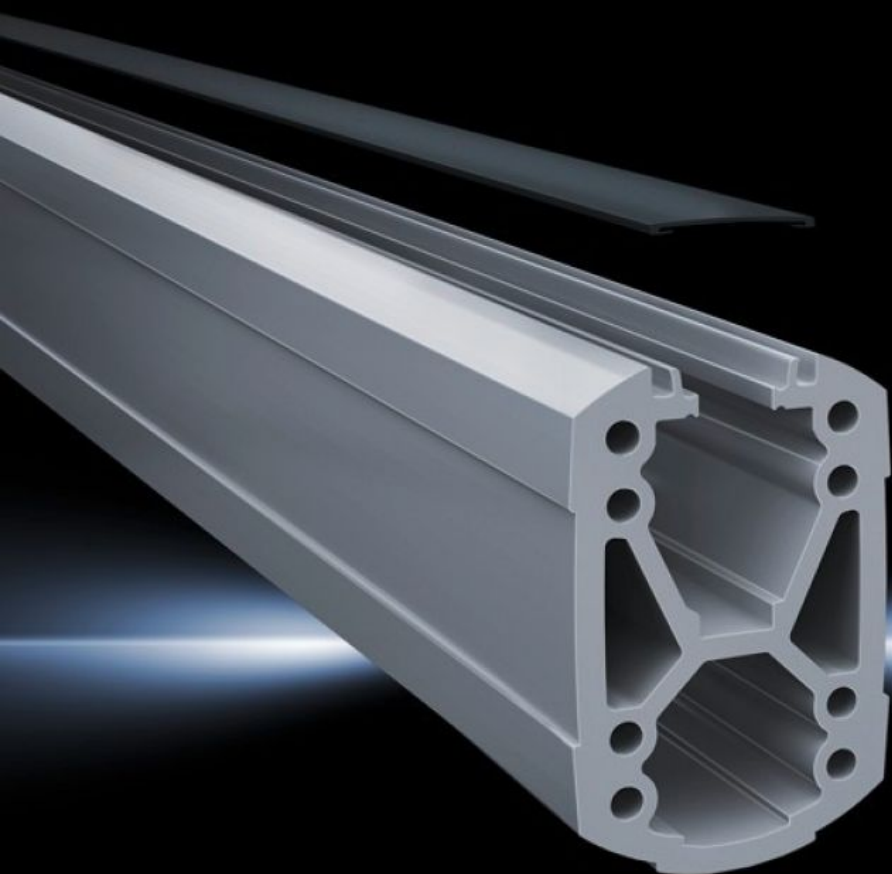


Rittal – The System.

Faster – better – everywhere.



CP 6212.110

Bæreprofil CP 120

Stat: 01-08-2025 (Kilde: rittal.com/dk-da)

ENCLOSURES

POWER DISTRIBUTION

CLIMATE CONTROL

IT INFRASTRUCTURE

SOFTWARE & SERVICES

FRIEDHELM LOH GROUP



CP 6212.110 - Bæreprofil CP 120 åbent

Montage på samlelementer med 4 gevindskærende skruer i skruekanal. Kan afkortes efter ønske, gevindskæring ikke nødvendig. Åben kabelkanal for nem serviceadgang og forkonfektionerede kabler med stik, lukkes med afdækningsprofil. X-formet profildesign sikrer højere belastningsevne, store kabelføringskanaler. Øvre kanal stor nok til kabler med store stik (f.eks. DVI eller VGA) og forefindes eller kan udnyttes gennem hele systemet.

Funktioner

Best.nr.	CP 6212.110
Produktbeskrivelse	Montage på samlelementer med 4 gevindskærende skruer i skruekanal. Kan afkortes efter ønske, gevindskæring ikke nødvendig. Åben kabelkanal for nem serviceadgang og forkonfektionerede kabler med stik, lukkes med afdækningsprofil. X-formet profildesign sikrer højere belastningsevne, store kabelføringskanaler. Øvre kanal stor nok til kabler med store stik (f.eks. DVI eller VGA) og forefindes eller kan udnyttes gennem hele systemet.
Materiale	Bæreprofil: Ekstruderet aluminiumprofil Afdækning: Plast
Farve	Bæreprofil: RAL 7035 Afdækning: RAL 7024
Leveringsomfang	Bæreprofil Klaplåg
Længde	1.000 mm
Dimensioner	Bredde: 75 mm Højde: 120 mm Længde: 1.000 mm
Pakkestørrelse	1 stk.
Nettovægt	8.997
Bruttovægt	9.471
Toldtarifnummer	76042100
EAN	4028177683976

Funktioner

ETIM 9	EC000882
--------	----------

ECLASS 8.0	27400556
------------	----------

Godkendelser.

Forklaringer.

Producenterklæring