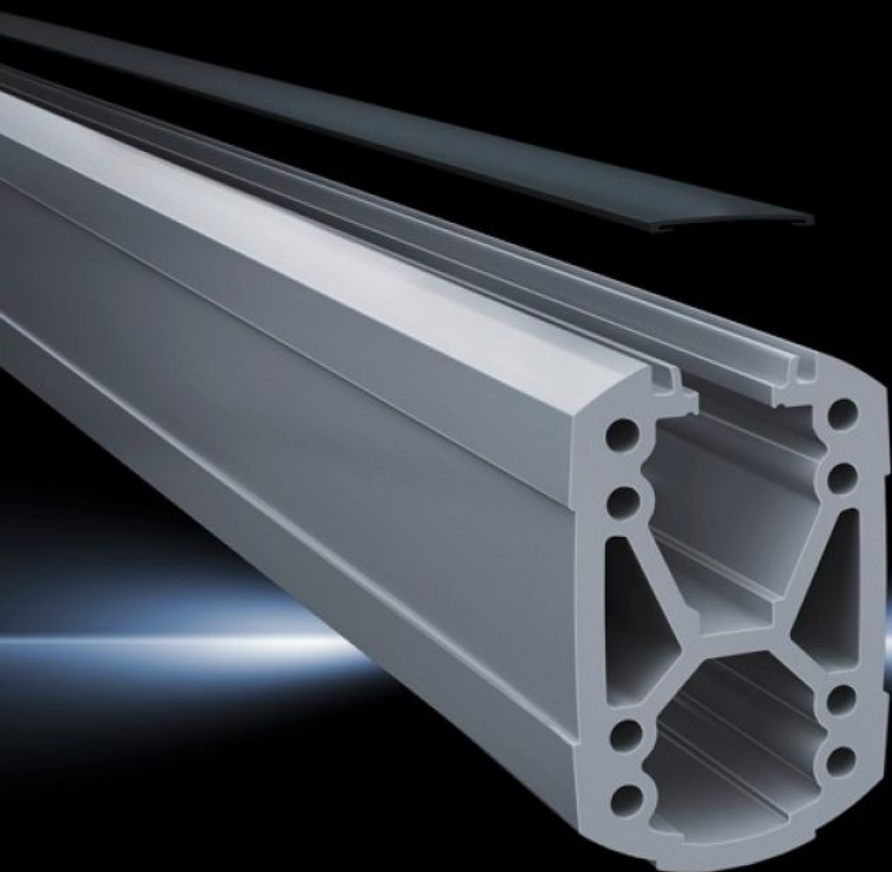


Rittal – The System.

Faster – better – everywhere.



CP 6212.150

Bæreprofil CP 120

Stat: 13-05-2026 (Kilde: rittal.com/dk-da)

ENCLOSURES

POWER DISTRIBUTION

CLIMATE CONTROL

IT INFRASTRUCTURE

SOFTWARE & SERVICES

FRIEDHELM LOH GROUP



CP 6212.150 - Bæreprofil CP 120 åbent

Montage på samlelementer med 4 gevindskærende skruer i skruekanal. Kan afkortes efter ønske, gevindskæring ikke nødvendig. Åben kabelkanal for nem serviceadgang og forkonfektionerede kabler med stik, lukkes med afdækningsprofil. X-formet profildesign sikrer højere belastningsevne, store kabelføringskanaler. Øvre kanal stor nok til kabler med store stik (f.eks. DVI eller VGA) og forefindes eller kan udnyttes gennem hele systemet.

Funktioner

Best.nr.	CP 6212.150
Produktbeskrivelse	Montage på samlelementer med 4 gevindskærende skruer i skruekanal. Kan afkortes efter ønske, gevindskæring ikke nødvendig. Åben kabelkanal for nem serviceadgang og forkonfektionerede kabler med stik, lukkes med afdækningsprofil. X-formet profildesign sikrer højere belastningsevne, store kabelføringskanaler. Øvre kanal stor nok til kabler med store stik (f.eks. DVI eller VGA) og forefindes eller kan udnyttes gennem hele systemet.
Materiale	Bæreprofil: Ekstruderet aluminiumprofil Afdækning: Plast
Farve	Bæreprofil: RAL 7035 Afdækning: RAL 7024
Leveringsomfang	Bæreprofil Klaplåg
Længde	500 mm
Dimensioner	Bredde: 75 mm Højde: 120 mm Længde: 500 mm
Pakkestørrelse	1 stk.
Nettovægt	4,631 kg
Bruttovægt	4,831 kg
Toldtarifnummer	76042100
ETIM 9	EC000882

Funktioner

ECLASS 8.0

27400556

Produktbeskrivelse

CP Bæreprøfil CP 120, åben, L: 500 mm

Godkendelser.

Forklaringer.

Producenterklæring