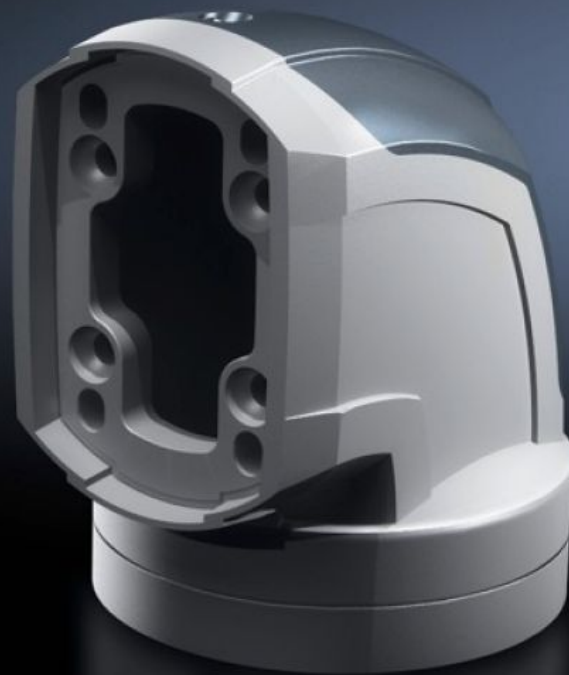


Rittal – The System.

Faster – better – everywhere.



CP 6212.380

Vinkelkobling 90° CP 120

Stat: 13-05-2026 (Kilde: rittal.com/dk-da)

ENCLOSURES

POWER DISTRIBUTION

CLIMATE CONTROL

IT INFRASTRUCTURE

SOFTWARE & SERVICES

FRIEDHELM LOH GROUP



CP 6212.380 - Vinkelkobling 90° CP 120 til bæreamstilslutning Ø 130 mm

Til drejelig montage af kabinettet på den vandrette del af bæreamssystemet. Kabinettet kan monteres oversiddende eller hængende. Afdækning kan tages af for enkel kabelgennemføring.

Funktioner

Best.nr.	CP 6212.380
Produktbeskrivelse	Til drejelig montage af kabinettet på den vandrette del af bæreamssystemet. Kabinet kan monteres hængende eller oversiddende. Låg kan tages af for enkel kabelgennemføring.
Materiale	Vinkelkobling: Trykstøbt aluminium/zink Afdækning: Plast
Farve	Vinkelkobling: RAL 7035 Afdækning: RAL 7024
Leveringsomfang	Inkl. pakninger Gevindstifter Justeringsskruer Gevindskærende skruer til montage af bæreprofil
Drejelig/vipbar	Ja
Rotation angle/swivel area	ca. 310°, kan fikseres med klemmearm Ved isætning af de medfølgende gevindstifter kan drejevinklen begrænses
Pakkestørrelse	1 stk.
Nettovægt	2,097 kg
Bruttovægt	2,28 kg
Toldtarifnummer	79070000
ETIM 9	EC000882
ECLASS 8.0	27400556
Produktbeskrivelse	CP Vinkelkobling 90°, CP 120, til bæreamstilslutning ? 130 mm

Godkendelser.

Forklaringer.

Producenterklæring