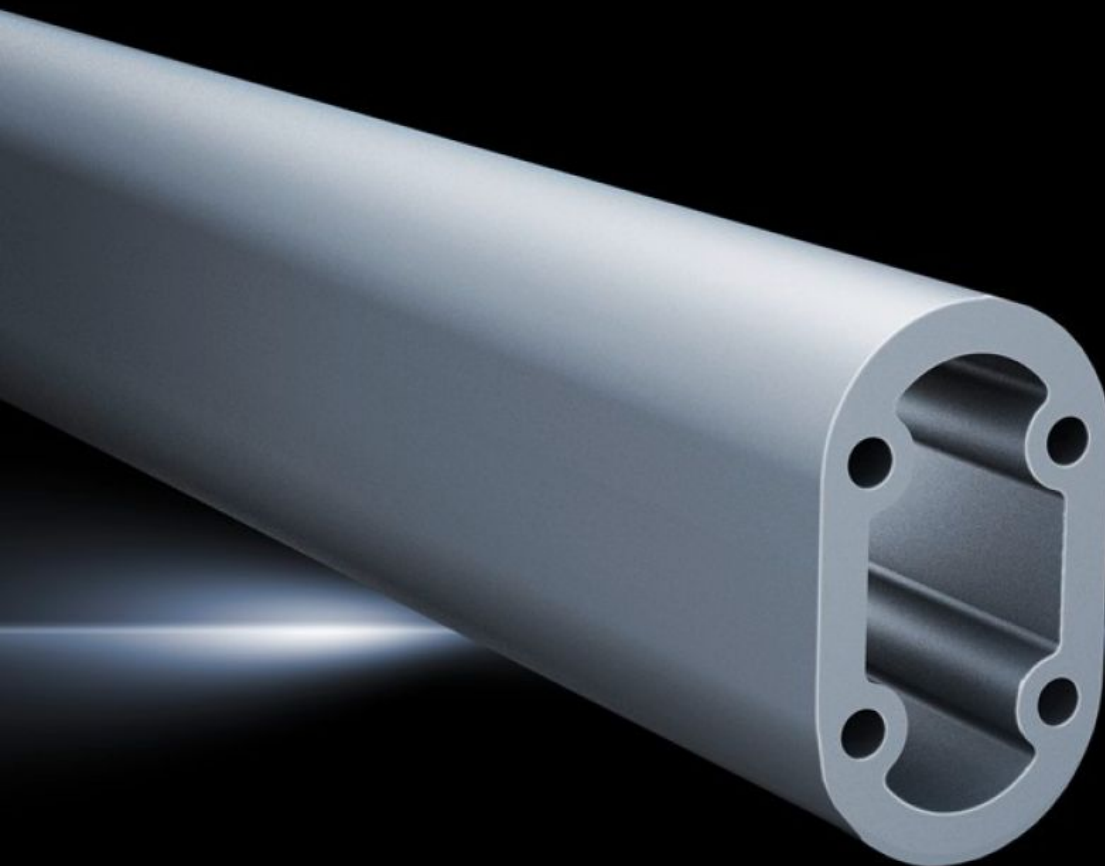
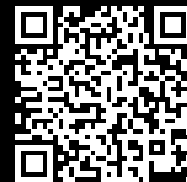


Rittal – The System.

Faster – better – everywhere.



CP 6515.000 Bæreprøfiler CP-L

Stat: 13-05-2026 (Kilde: rittal.com/dk-da)

ENCLOSURES

POWER DISTRIBUTION

CLIMATE CONTROL

IT INFRASTRUCTURE

SOFTWARE & SERVICES

FRIEDHELM LOH GROUP



CP 6515.000 - Bæreprøfil CP-L

Bæreprøfil til bærearmsystem CP-L

Funktioner

| | |
|--------------------|---------------------------------------------------------------------------------------------------------------------------|
| Best.nr. | CP 6515.000 |
| Udgave | lukket |
| Produktbeskrivelse | Montage på samlelementer med 4 gevindskærende skruer i skru kanal, kan afkortes efter ønske, gevindskæring ikke påkrævet. |
| Materiale | Bæreprøfil: Ekstruderet aluminiumprofil |
| Farve | Bæreprøfil: RAL 7035 |
| Leveringsomfang | Bæreprøfil CP-L |
| Længde | 2.000 mm |
| Materialetykkelse | 8 mm |
| Dimensioner | Bredde: 50 mm Højde: 85 mm Længde: 2.000 mm |
| Pakkestørrelse | 1 stk. |
| Nettovægt | 9,391 kg |
| Bruttovægt | 9,885 kg |
| Toldtarifnummer | 76042990 |
| ECLASS 8.0 | 27400556 |