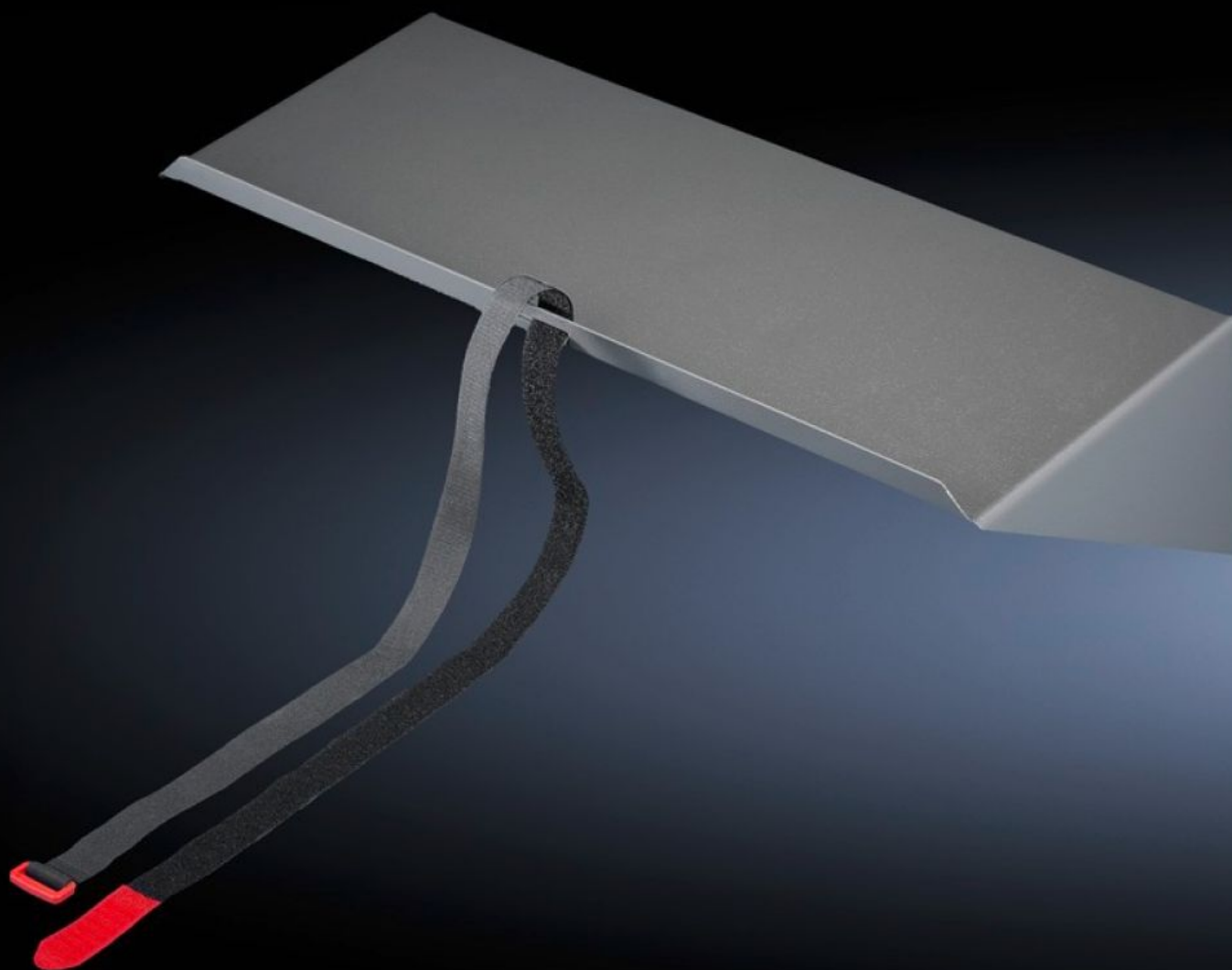
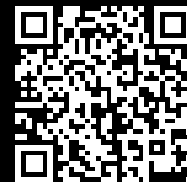


Rittal – The System.

Faster – better – everywhere.



IW 6902.950

Gulv

Stat: 07-07-2026 (Kilde: rittal.com/dk-da)

ENCLOSURES

POWER DISTRIBUTION

CLIMATE CONTROL

IT INFRASTRUCTURE

SOFTWARE & SERVICES

FRIEDHELM LOH GROUP



IW 6902.950 - Gulv til lågeramme

Det pladsbesparende alternativ til apparathylder til placering af tower-PC'er (maks. 20 kg).
Skrues fast på lågerammen i 600 mm brede skabe.

Funktioner

Best.nr.	IW 6902.950
Produktbeskrivelse	Det pladsbesparende alternativ til apparathylder til placering af tower-PC'er (maks. 20 kg). Skrues fast på lågerammen i 600 mm brede skabe.
Materiale	Stålplade
Overflade	Lakeret
Farve	RAL 7015
Leveringsomfang	Fastspændingsrem Montagematerialer Montagestag
Dimensioner	Bredde: 445 mm Højde: 159 mm Dybde: 230 mm
Belastningsevne	20 kg
Bemærk	De medfølgende montagestivere passer til en lågebredde på 600 mm
Pakkestørrelse	1 stk.
Nettovægt	4,548 kg
Bruttovægt	4,748 kg
PCF/VE (Cradle-to-Gate)	16,4 kg CO2 eq (Cat B)
Bemærkning vedr. PCF-klasse	Kategori B: PCF-værdien (Cradle-to-Gate) beregnes som tilnærmelsesværdi med afsæt i produktvægten og egendeklarerer
Toldtarifnummer	94039910
ETIM 9	EC002620

Funktioner

ECLASS 8.0

27189261

Produktbeskrivelse

IW Industrial workstation, base til lågeramme