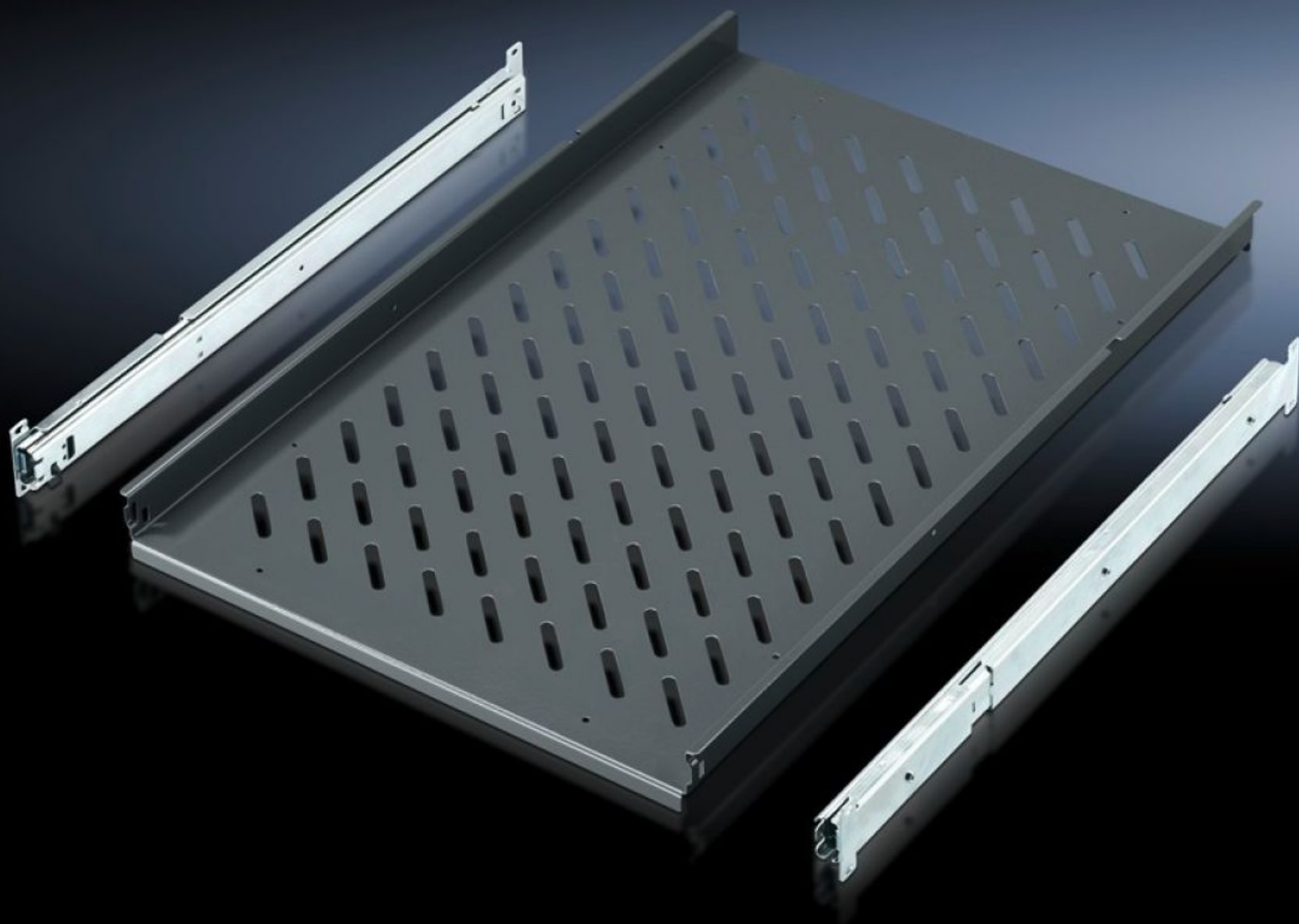


Rittal – The System.

Faster – better – everywhere.



IW 6902.960

Apparathyldede, udtrækkelig

Stat: 04-05-2026 (Kilde: rittal.com/dk-da)

ENCLOSURES

POWER DISTRIBUTION

CLIMATE CONTROL

IT INFRASTRUCTURE

SOFTWARE & SERVICES

FRIEDHELM LOH GROUP



IW 6902.960 - Apparathyldede, udtrækkelig til TS, PC, IW

Til direkte montage på lodret TS-skabsprofil, skabsbredde.

Funktioner

Best.nr.	IW 6902.960
Produktbeskrivelse	Til direkte montage på vertikalt TS-skabsprofil.
Materiale	Stålplade
Farve	RAL 7015
Leveringsomfang	Inkl. 2 teleskopskinner
Belastningsevne	30 kg fladebelastning, statisk
Bemærk	Til skabe uden montageplade
Bemærkning vedr. produktnr.	Kan også monteres i 800 mm dybe skabe baseret på TS (bageste fastgørelse kan trækkes frem).
Opstillingsareal	Bredde: 465 mm Dybde: 545 mm
Passer til	Bokstype: TS PC IW Bredde: = 600 mm Dybde: = 600 mm = 800 mm
Pakkestørrelse	1 stk.
Nettovægt	6,854 kg
Bruttovægt	7,215 kg
PCF/VE (Cradle-to-Gate)	29,7 kg CO2 eq (Cat B)
Bemærkning vedr. PCF-klasse	Kategori B: PCF-værdien (Cradle-to-Gate) beregnes som tilnærmelsesværdi med afsæt i produktvægten og egendeclareres
Toldtarifnummer	94039910
ETIM 9	EC002620

Funktioner

ECLASS 8.0

27189261

Produktbeskrivelse

IW enhedsbund, udtrækkelig, til TS, PC og IW, til skabsdybde 600 mm.