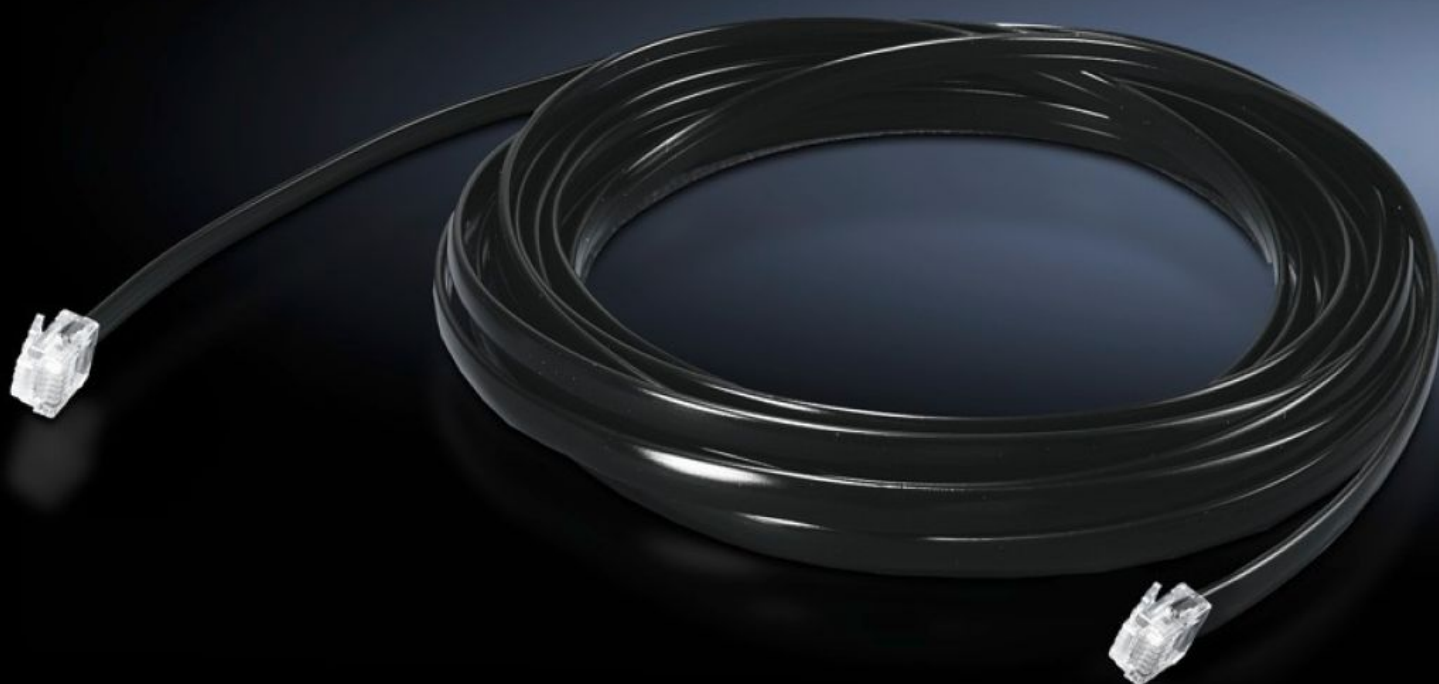
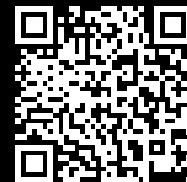


Rittal – The System.

Faster – better – everywhere.



DK 7030.490

CMC III CAN-Bus forbindelseskabler

Stat: 25-05-2026 (Kilde: rittal.com/dk-da)

ENCLOSURES

POWER DISTRIBUTION

CLIMATE CONTROL

IT INFRASTRUCTURE

SOFTWARE & SERVICES

FRIEDHELM LOH GROUP



DK 7030.490 - CMC III CAN-Bus forbindelseskabler

Tilslutter CAN-busenheder til informations- og energioverførsel.

Funktioner

Best.nr.	DK 7030.490
Produktbeskrivelse	Til kablet forbindelse af PU'en med CAN-bus-sensorer III, enheder III og styreenheder III som bus, også indbyrdes. Takket være forskellige længdeudførelser kan CMC III-systemet tilpasses til forskellige anvendelser og opbygges individuelt.
Anvendelsesområder	Forbindelse af CAN-bus-enheder. Informations- og strømforsyning til de enkelte CAN-bus-enheder.
Længde	4 m
Dimensioner	Længde: 4 m
Snitflader/tilslutninger	Stik (type): RJ 45RJ 45
Driftstemperatur	0 °C...55 °C
Luftfugtighed (ikke kondenserende)	5...95 %
Pakkestørrelse	1 stk.
Nettovægt	0,1 kg
Bruttovægt	0,16 kg
Toldtarifnummer	85444290
ETIM 9	EC000313
ECLASS 8.0	27189253
Produktbeskrivelse	DK CMC III CAN bus tilslutningsledning, L: 4 m, type: RJ45