

# Rittal – The System.

Faster – better – everywhere.



## DK 7063.200 Skuffe 19"

Stat: 04-04-2026 (Kilde: [rittal.com/dk-da](http://rittal.com/dk-da))

ENCLOSURES

POWER DISTRIBUTION

CLIMATE CONTROL

IT INFRASTRUCTURE

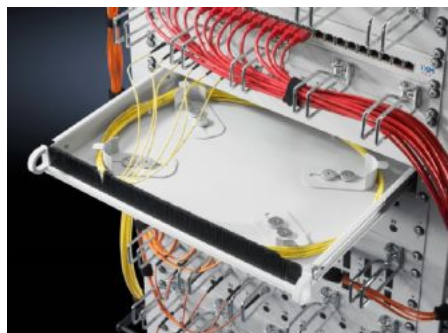
SOFTWARE & SERVICES

FRIEDHELM LOH GROUP



# DK 7063.200 - Skuffe 19" til ophængning af overskydende kabel

1 HE skuffe til ordentlig, kompakt og sikker opbevaring af kabeloverlængder inden for 19" niveauet, kan monteres mellem to 19" niveauer, uafhængigt af skabssystem.



## Funktioner

Best.nr.	DK 7063.200
Produktbeskrivelse	1 HE-skuffen giver en bekvem mulighed for ordentlig, kompakt og sikker opbevaring af kabeloverlængder inden for 19"- niveauet.
Fordele	Børsteliste på forsiden til kabelindføring Hammerhovedliste i bagområdet til kabelafastning Ringformet, knækfri føring af ledninger på regulerbare elementer i skabet
Anvendelsesområder	Kan monteres mellem to 19"-niveauer Til montage på L-formede profilskiner, ombukkede profilskiner eller montagerammer
Materiale	Stålplade
Farve	RAL 7035
Leveringsomfang	Skuffe Teleskopskiner Montagematerialer
Højdeenheder	1 HE
Niveauafstand	435 - 750 mm
Pakkestørrelse	1 stk.

# Funktioner

Nettovægt	5,858 kg
Bruttovægt	6,166 kg
PCF/VE (Cradle-to-Gate)	23,5 kg CO2 eq (Cat B)
Bemærkning vedr. PCF-klasse	Kategori B: PCF-værdien (Cradle-to-Gate) beregnes som tilnærmelsesværdi med afsæt i produktvægten og egendeklarerer
Toldtarifnummer	94039910
ETIM 9	EC002620
ECLASS 8.0	27189261
Produktbeskrivelse	DK Skuffe 482.6 mm (19"), til ophængning af overskydende kabler, 1 U, afstand mellem niveauer: 435-750 mm