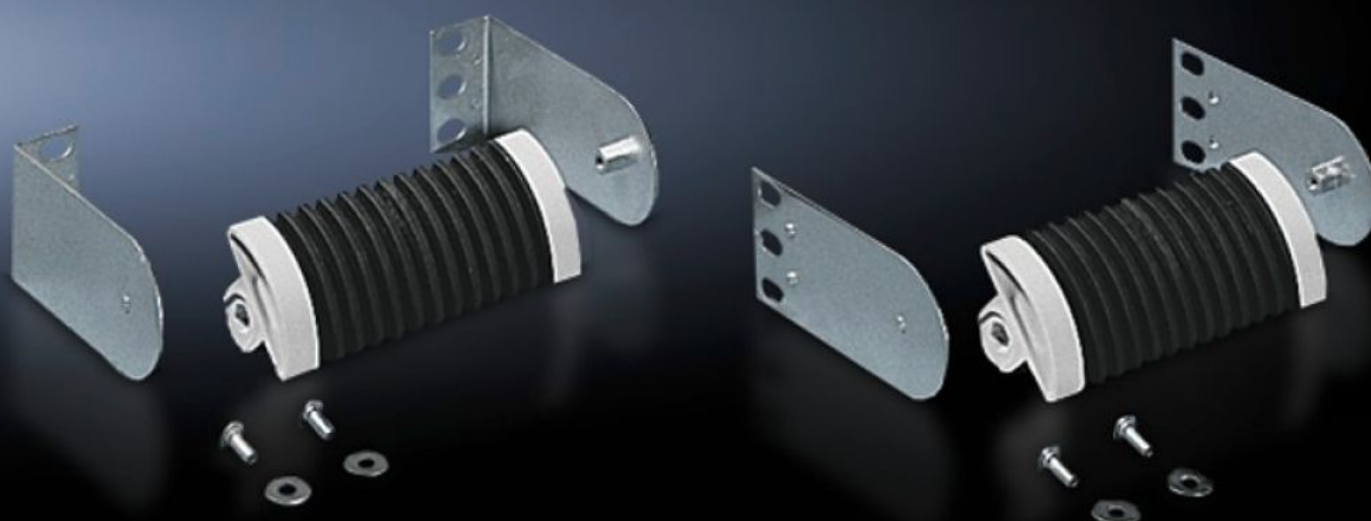


# Rittal – The System.

Faster – better – everywhere.



## DK 7116.500 Lyslederføringsbøjler

Stat: 17-04-2026 (Kilde: [rittal.com/dk-da](http://rittal.com/dk-da))

ENCLOSURES

POWER DISTRIBUTION

CLIMATE CONTROL

IT INFRASTRUCTURE

SOFTWARE & SERVICES

FRIEDHELM LOH GROUP



# DK 7116.500 - Lyslederføringsbøjler

Til indlægning af lyslederranger- eller jumperkabler i inderlegemets riller, et gummibånd holder de forskellige lyslyderkabler op til Ø 4,5 mm.



## Funktioner

Best.nr.	DK 7116.500
Produktbeskrivelse	Lyslederranger- eller jumperkabler indlægges i inderlegemets riller. Et gummibånd holder de forskellige lysleder kabler op til Ø 4,5 mm. Dermed sikres trækaflastning og bøjeradius.
Funktionsmåder	De medfølgende montagevinkler kan anvendes universelt, LWL-kablerne kan føres i alle retninger ved patch-panelet i forskellige montagepositioner: I siden direkte på patch-panelet, foran patch-panelet, i siden ved siden af patch-panelet og bag patch-panelet-
Materiale	2K-plast
Farve	Udvendigt: RAL 7035 Inderlegeme: RAL 9005
Leveringsomfang	2 føringsbøjler 2 gummibånd Sammenbygningssæt Inkl. montagematerialer
Dimensioner	Længde: 120 mm

# Funktioner

Pakkestørrelse	2 stk.
Nettovægt	0,48 kg
Bruttovægt	0,488 kg
Toldtarifnummer	83024200
ETIM 9	EC000322
ECLASS 8.0	27400604
Produktbeskrivelse	DK Lyslederføringsbøjler, L: 120 mm, til kabel-? til 4,5 mm