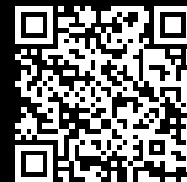


# Rittal – The System.

Faster – better – everywhere.



## DK 7119.250

## Apparathyldede 2 HE, fast monteret

Stat: 10-06-2026 (Kilde: [rittal.com/dk-da](http://rittal.com/dk-da))

ENCLOSURES

POWER DISTRIBUTION

CLIMATE CONTROL

IT INFRASTRUCTURE

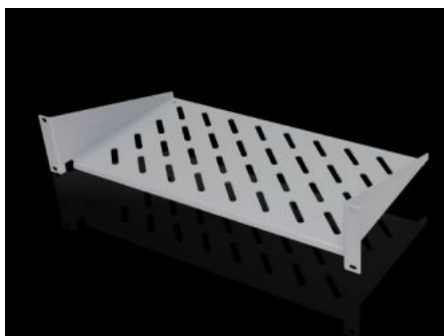
SOFTWARE & SERVICES

FRIEDHELM LOH GROUP



# DK 7119.250 - Apparathyldede 2 HE, fast monteret

Apparathyldede 2 HE, fast monteret til fastgørelse på 19"-hulsystem. Bæreevne: 25 kg.



## Funktioner

Best.nr.	DK 7119.250
Udgave	Tommebaseret
Produktbeskrivelse	Til montage på et 19"-montageniveau.
Materiale	Stålplade
Overflade	Lakeret
Farve	RAL 7035
Belastningsevne	25 kg fladebelastning, statisk
Bemærk	Kan ikke kombineres med teleskopskinner
Dimensioner	Bredde: 482,6 mm Dybde: 250 mm
Pakkestørrelse	1 stk.
Nettovægt	1,92 kg
Bruttovægt	2,223 kg
PCF/VE (Cradle-to-Gate)	9 kg CO2 eq (Cat B)
Bemærkning vedr. PCF-klasse	Kategori B: PCF-værdien (Cradle-to-Gate) beregnes som tilnærmelsesværdi med afsæt i produktvægten og egendeklareres

# Funktioner

Toldtarifnummer	94039910
ETIM 9	EC002620
ECLASS 8.0	27189261
Produktbeskrivelse	DK Komponenthylde, BHD: 482,6x2 Ux250 mm, 25 kg, statisk, afstand mellem niveauer:, fast monteret, til 482.6 mm (19")-hulsystemet, RAL 7035