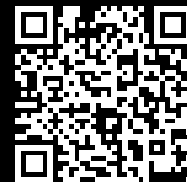


Rittal – The System.

Faster – better – everywhere.



DK 7150.535

Kabelgennemførringspanel med børsteliste

Stat: 21-06-2026 (Kilde: rittal.com/dk-da)

ENCLOSURES

POWER DISTRIBUTION

CLIMATE CONTROL

IT INFRASTRUCTURE

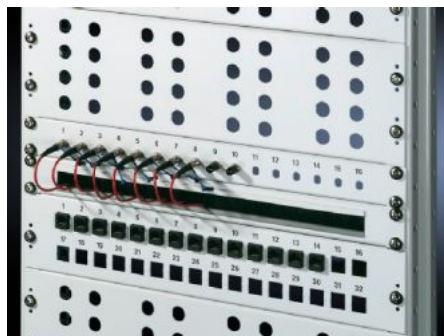
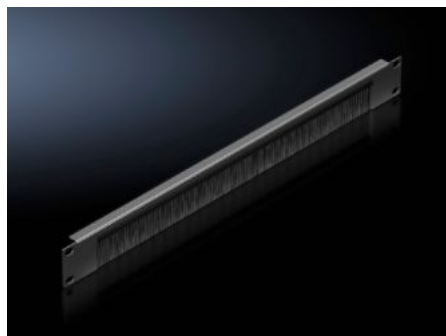
SOFTWARE & SERVICES

FRIEDHELM LOH GROUP



DK 7150.535 - Kabelgennemførringspanel med børsteliste 482,6 mm (19")

Med børsteliste til kabelføring.



Funktioner

Best.nr.	DK 7150.535
Produktbeskrivelse	Til nem og enkel kabelføring mellem to områder, der er adskilt af et montageniveau i tommemål, f.eks. mellem forreste og bageste område af 19"-montageniveauet.
Anvendelsesområder	Til lukning og samtidig kabelføring i montageområder i 1 HE, 482,6 mm (19")-montagestandard
Materiale	Stålplade Børsteliste: Plast, UL 94-HB
Overflade	Lakeret
Farve	RAL 7035
Montageudskæring	Bredde:390 mm Højde:40 mm
Dimensioner	Bredde: 482,6 mm
Højdeenheder	2 HE
Pakkestørrelse	1 stk.
Nettovægt	0,637 kg
Bruttovægt	0,7 kg
Toldtarifnummer	94039910

Funktioner

ETIM 9	EC000322
ECLASS 8.0	27400604
Produktbeskrivelse	DK Kabelindføringspanel, 2 U, 482.6 mm (19"), BxH: 390x40 mm
