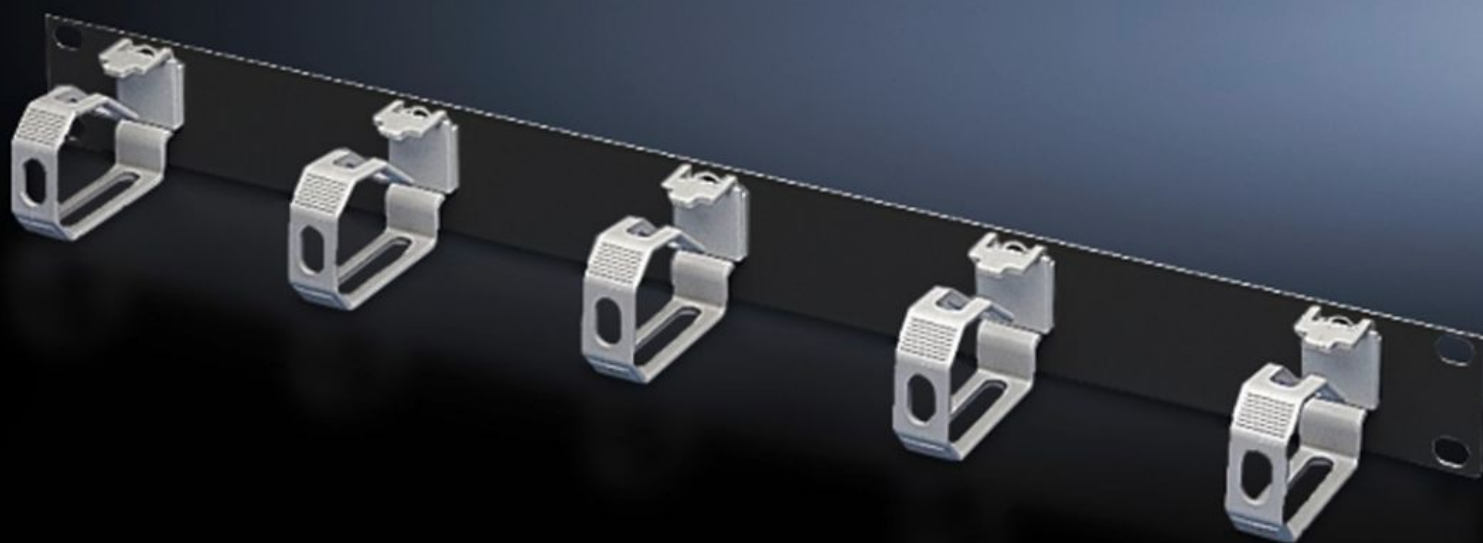
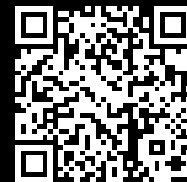


Rittal – The System.

Faster – better – everywhere.



DK 7159.017 Rangerpanel

Stat: 12-12-2025 (Kilde: rittal.com/dk-da)

ENCLOSURES

POWER DISTRIBUTION

CLIMATE CONTROL

IT INFRASTRUCTURE

SOFTWARE & SERVICES

FRIEDHELM LOH GROUP



DK 7159.017 - Rangerpanel med plastbøjler

Til horisontal rangering af patch-kabler, med 5 kabelføringsbøjler.

Funktioner

| | |
|-----------------------------|---|
| Best.nr. | DK 7159.017 |
| Produktbeskrivelse | Til horisontal rangering af patch-kabler, med 5 kabelføringsbøjler. |
| Materiale | Panel: Stålplade Bøjle: Plast UL 94-V0 |
| Farve | RAL 9005 |
| Leveringsomfang | Rangerpanel Kabelføringsbøjler (løst vedlagt) |
| Bemærk | Målangivelserne er opgivet som ydermål. |
| Dimensioner | Bredde: 482,6 mm |
| Højdeenheder | 1 HE |
| Bøjledimensioner | Ring depth: 70 mm Ring height: 44 mm |
| Pakkestørrelse | 1 stk. |
| Nettovægt | 0.43 |
| Bruttovægt | 0.48 |
| PCF/VE (Cradle-to-Gate) | 1,8 kg CO2 eq (Cat B) |
| Bemærkning vedr. PCF-klasse | Kategori B: PCF-værdien (Cradle-to-Gate) beregnes som tilnærmelsesværdi med afsæt i produktvægten og egendeklarerer |
| Toldtarifnummer | 94039910 |
| EAN | 4028177164161 |
| ETIM 9 | EC000322 |
| ECLASS 8.0 | 27400604 |