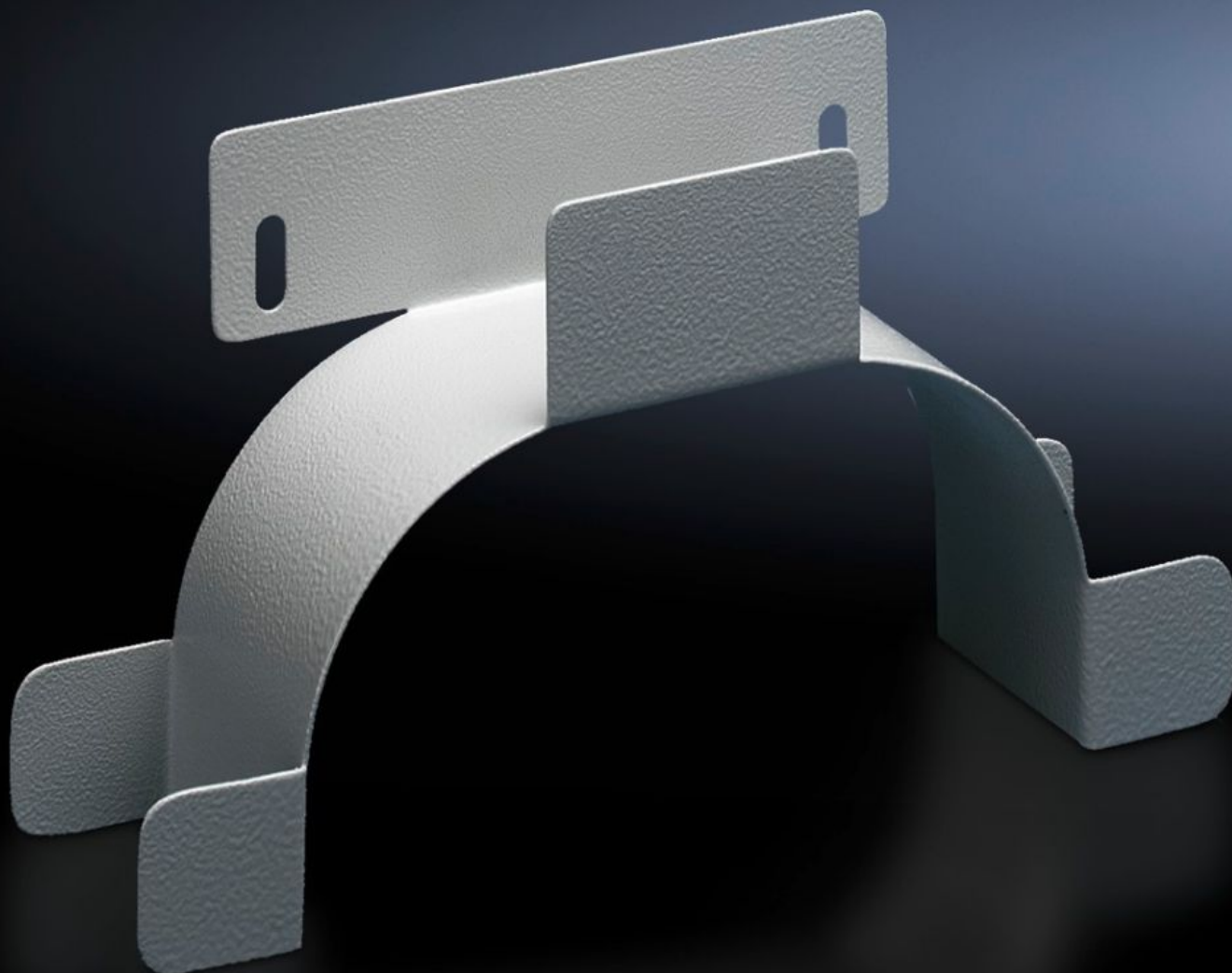
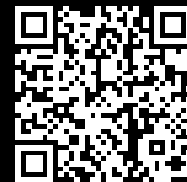


Rittal – The System.

Faster – better – everywhere.



DK 7220.500 Overlængdeophæng

Stat: 22-05-2026 (Kilde: rittal.com/dk-da)

ENCLOSURES

POWER DISTRIBUTION

CLIMATE CONTROL

IT INFRASTRUCTURE

SOFTWARE & SERVICES

FRIEDHELM LOH GROUP



DK 7220.500 - Overlængdeophæng

Til montage i skabets bagkantområde eller til sidemontage i netværksskabe.



Funktioner

Best.nr.	DK 7220.500
Produktbeskrivelse	Til montage i skabets ryg eller til sidemontage i netværksskabe. Overlængdeophænget kan monteres på alle dybdeskiner eller på chassiser og skinner med 25 mm hulmønster, montagemål 150 mm.
Materiale	Stålplade
Overflade	Galvaniseret
Farve	RAL 7035
Dimensioner	Bredde: 280 mm Højde: 151 mm Dybde: 75 mm
Pakkestørrelse	1 stk.
Nettovægt	0,56 kg
Bruttovægt	0,66 kg
PCF/VE (Cradle-to-Gate)	3,3 kg CO2 eq (Cat B)
Bemærkning vedr. PCF-klasse	Kategori B: PCF-værdien (Cradle-to-Gate) beregnes som tilnærmelsesværdi med afsæt i produktvægten og egendeclareres
Toldtarifnummer	73269098

Funktioner

ETIM 9	EC000322
ECLASS 8.0	27400604
Produktbeskrivelse	DK Overlængdeophæng, BHD: 280x151x75 mm, til 25 mm hulmønster, Montagemål: 150 mm
