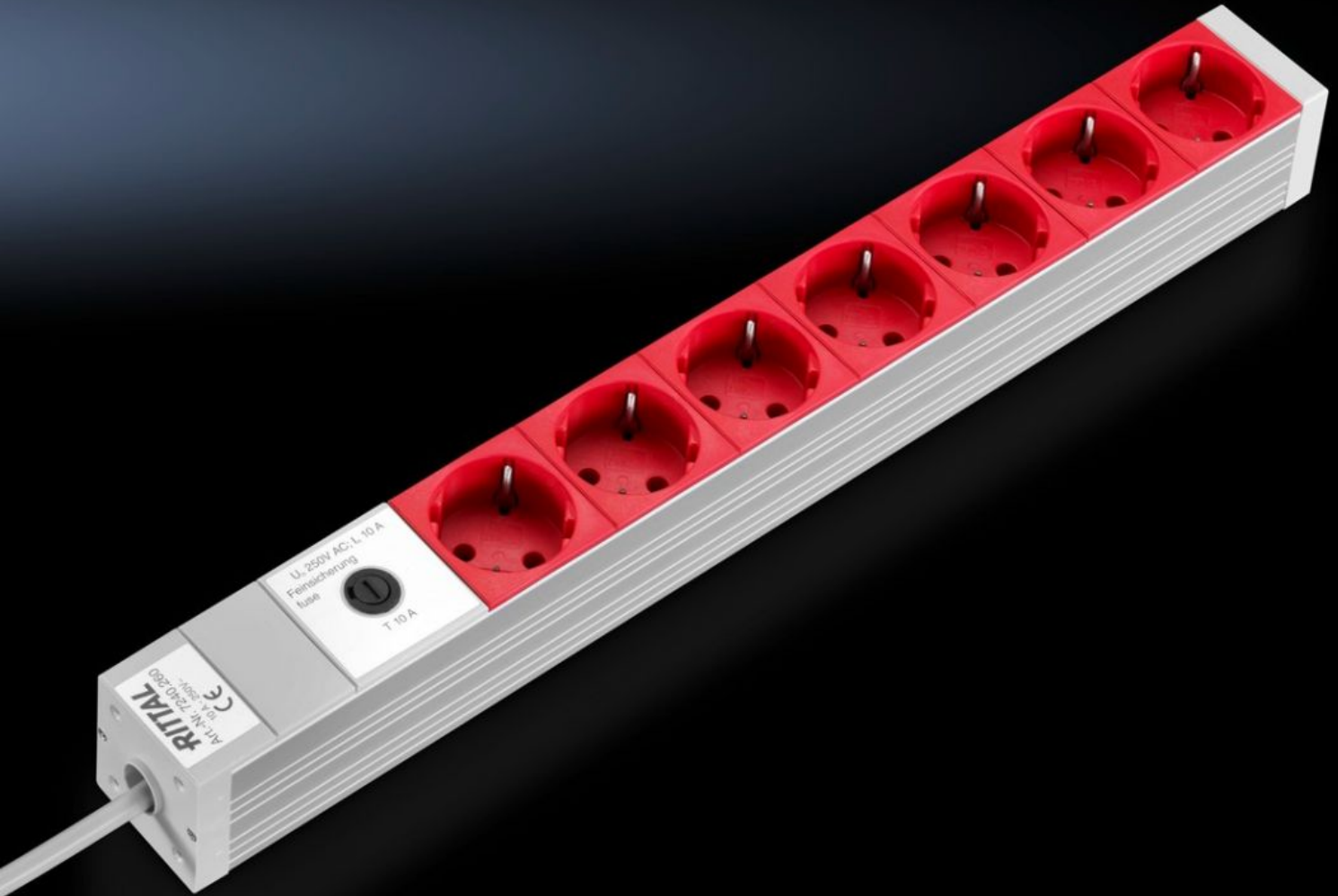


Rittal – The System.

Faster – better – everywhere.



DK 7240.260 Stikdåse

Stat: 22-05-2026 (Kilde: rittal.com/dk-da)

ENCLOSURES

POWER DISTRIBUTION

CLIMATE CONTROL

IT INFRASTRUCTURE

SOFTWARE & SERVICES

FRIEDHELM LOH GROUP



DK 7240.260 - Stikdåse i aluminiumkanal

Stikdåser i aluminiumkanal, fås i forskellige længder med varierende funktionselementer, variable montagemuligheder.



Funktioner

Best.nr.	DK 7240.260
Udgave	Uden afbryder
Produktbeskrivelse	<p>Stikdåserne fås i forskellige landespecifikke varianter med varierende funktionselementer. Særlig vægt lægges der på praktisk og universel montage: Med en vinkel, der kan anbringes i fire positioner, sikres variable montagemuligheder. Således kan f.eks. de 482 mm lange stikdåser enten monteres på en 482,6 mm (19"-) profilskinne, på 19"-montagerammen eller i bagkantområdet af vægfordelerskabet. Stikdåselister med en længde på mere end 482 mm kan kun monteres på kabinetrammen. Uden ekstra montagetilbehør kan stikdåsen placeres på alle profiler med 25 mm hulmønster. Det gør produktudvælgelsen meget nemmere, sikrer ekstra fleksibilitet og forenkler lagerføringen. Der er også tænkt på kabelføringen af forsyningsledningen; ved montage i 482,6 mm (19")-profil er der tilstrækkelig plads til at føre forsyningsledningen uden knæk mellem stikdåse og profilskinne. Takket være Schuko-udtagenes placering i 45° vinkel er der mulighed for uhindret brug af vinkelstik.</p>
Materiale	Aluminiumprofil, natureloxeret Stikdåseindsatse: Polykarbonat

Funktioner

Leveringsomfang	Stikdåse 2 montagevinkler Inkl. montagematerialer Inkl. tilslutningskabel, med stik, 2 m, H05VV-F3G1,5
Udgave	USV-liste, tilslutningsledning med 10 A apparatstik form E, med G-sikring 10 A
Stikdåser	7 x D, Schuko (type F, CEE 7/3)
Dimensioner	Højde: 44 mm Dybde: 44 mm Længde: 482,6 mm
Længde tilslutningskabel	2 m
Tilslutningskabel (type)	H05VV-F3G1,5
Montagemål	452,5 mm
Tolerance montagemål	25 mm
Mærkedriftsspænding	250 V AC, 50 Hz
Mærkespænding	250 V AC, 50 Hz
Mærkestrøm (maks.)	10 A
Tilslutningstype (elektrisk)	IEC 60320: C14
Indbygningsmuligheder	Komponenter med 25 mm hulmønster IT vægfordelerskab, bagtil, på tværs (hvis det er bredt nok) Skabsramme 482,6 mm (19") niveau
Bemærk	En laststrømsreserve til forebyggelse af fejludløsninger som følge af indkoblingsstrømspidser tilrådes afhængigt af anvendelsesformålet Variabel montageafstand i trin på 25 mm, her er angivet afstanden fra hulcenter til hulcenter på montagevinklen
Normer	DIN 49 440-1
Farve stikdåsepotte	Rød
Pakkestørrelse	1 stk.
Nettovægt	0,74 kg

Funktioner

Bruttovægt	0,868 kg
Toldtarifnummer	85366990
ETIM 9	EC000330
ECLASS 8.0	27142604
Produktbeskrivelse	DK Stikdåse, CEE 7/3 (type F), 7-way, 250 V, 10 A, LHD: 482,6x44x44 mm, UPS strip, tilslutningsledning: 10 A, IEC 320 connector type E, med 10 A G-fuse

Godkendelser.

Forklaringer.	Overensstemmelseserklæring
---------------	----------------------------