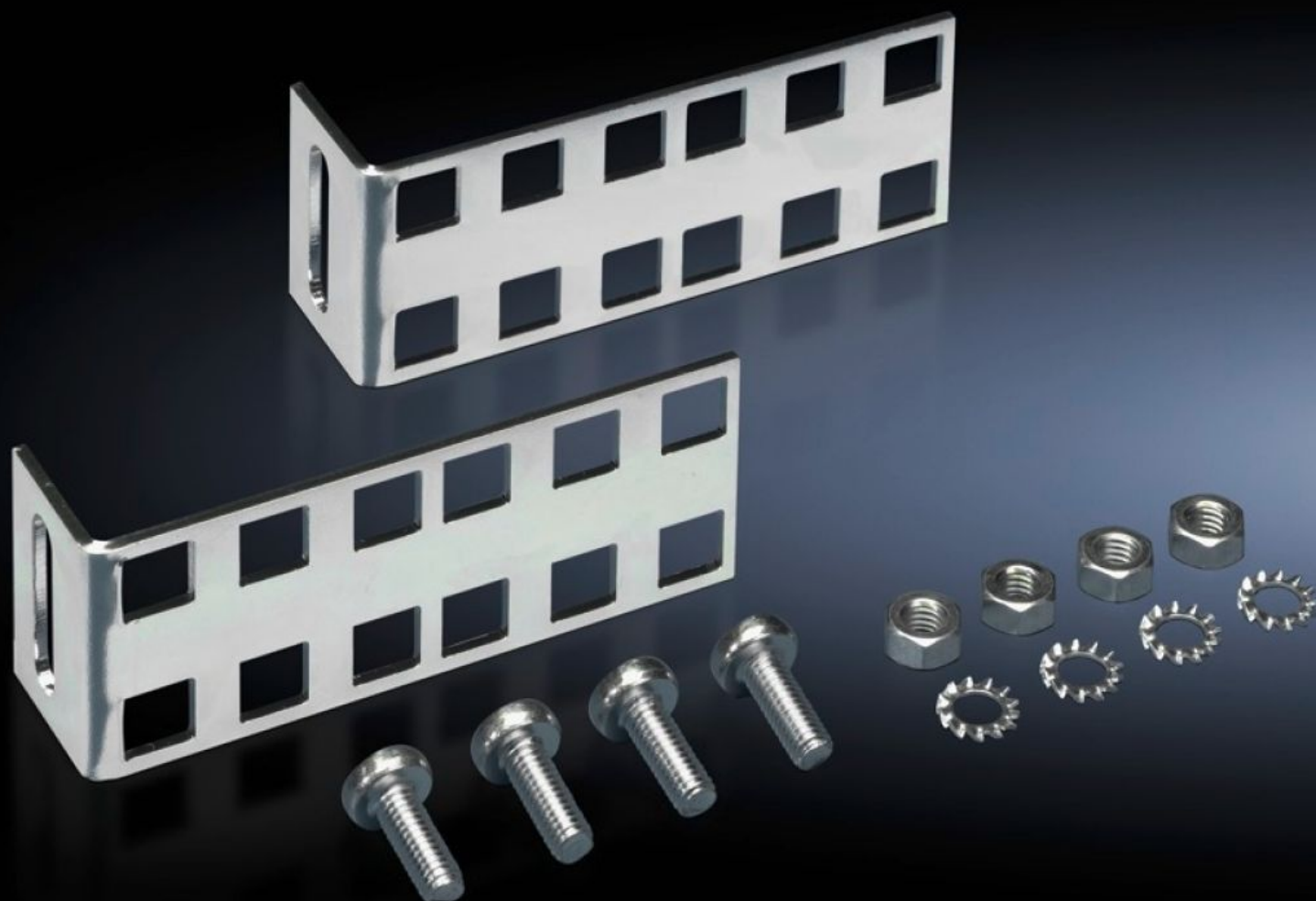
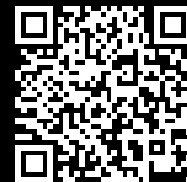


# Rittal – The System.

Faster – better – everywhere.



## DK 7246.420

## Montagesæt, 2 HE

Stat: 14-05-2026 (Kilde: [rittal.com/dk-da](http://rittal.com/dk-da))

ENCLOSURES

POWER DISTRIBUTION

CLIMATE CONTROL

IT INFRASTRUCTURE

SOFTWARE & SERVICES

FRIEDHELM LOH GROUP



# DK 7246.420 - Montagesæt, 2 HE til 19" indbygningskomponenter

Giver mulighed for hurtig og enkel integration af ekstra indbygningsflader på 2 HE inden for et skab ved fastgørelse på skabsrammen eller i siden på de eksisterende profilskiner.



## Funktioner

Best.nr.	DK 7246.420
Produktbeskrivelse	Giver mulighed for hurtig og enkel integration af ekstra indbygningsflader på 2 HE inden for et skab ved fastgørelse på skabsrammen eller i siden på de eksisterende profilskiner. Den fleksible langhulsmontage af vinklen giver mulighed for frit at vælge afstand mellem de to indbygningsvinkler, således at også andre tommebaserede montagedimensioner er mulige. Den anden hulrække er beregnet til eventuel påbygning af yderligere indbygningsflader.
Materiale	Stålplade
Overflade	Galvaniseret
Leveringsomfang	Inkl. montagetilbehør
Højdeenheder	2 HE
Pakkestørrelse	2 stk.
Nettovægt	0,172 kg
Bruttovægt	0,18 kg
PCF/VE (Cradle-to-Gate)	1,4 kg CO2 eq (Cat B)

# Funktioner

Bemærkning vedr. PCF-klasse	Kategori B: PCF-værdien (Cradle-to-Gate) beregnes som tilnærmelsesværdi med afsæt i produktvægten og egendeklarerer
Toldtarifnummer	83024900
ETIM 9	EC002625
ECLASS 8.0	27189234
Produktbeskrivelse	DK Indbygningssæt, 2 U, til 482.6 mm (19")-udstyr