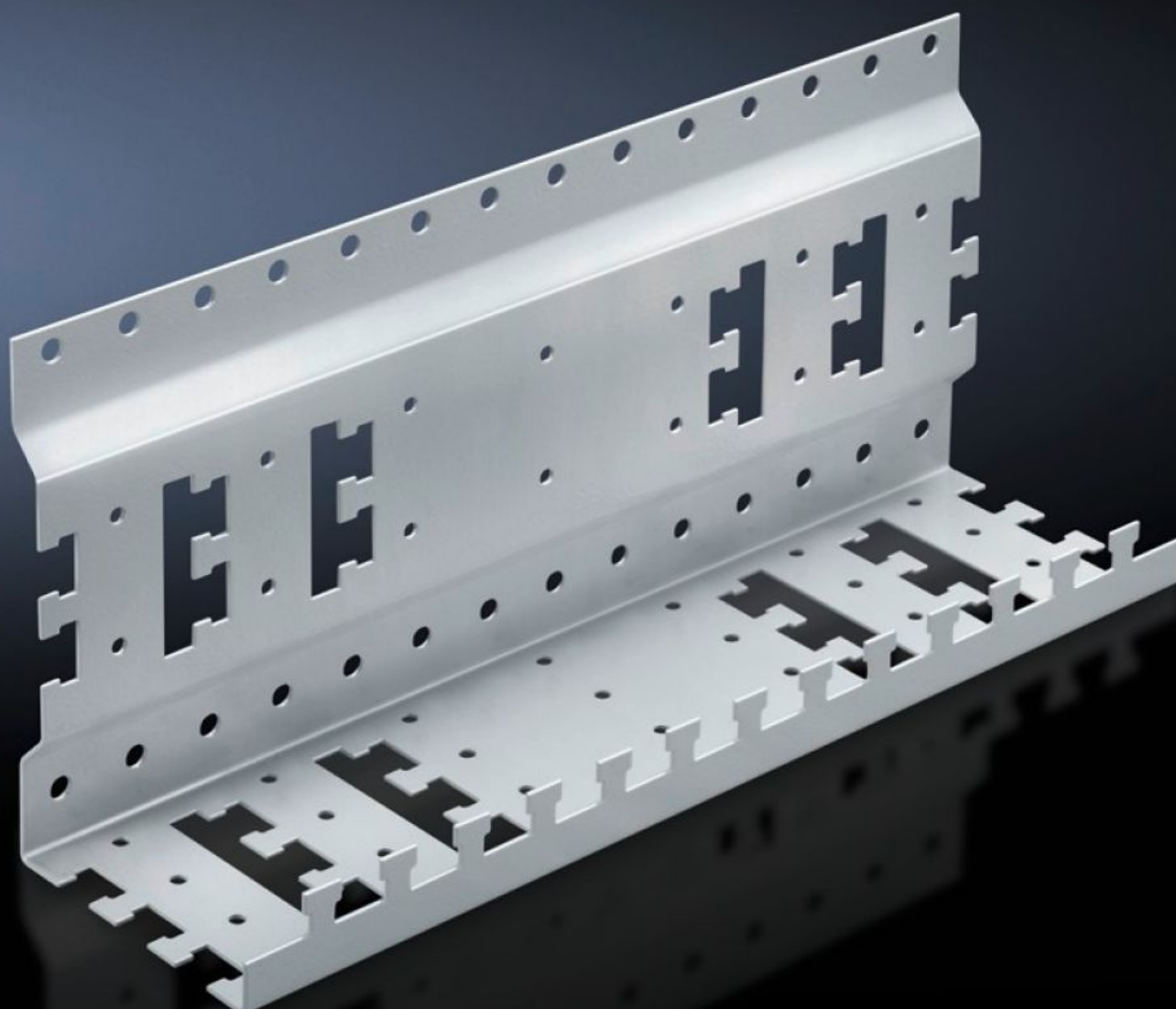


Rittal – The System.

Faster – better – everywhere.



DK 7246.500 Aflægningsflade

Stat: 15-05-2026 (Kilde: rittal.com/dk-da)

ENCLOSURES

POWER DISTRIBUTION

CLIMATE CONTROL

IT INFRASTRUCTURE

SOFTWARE & SERVICES

FRIEDHELM LOH GROUP



DK 7246.500 - Aflægningsflade til små enheder

Vinkelformede underlag til sikker montage af mindre enheder, som ikke er 19" kompatible.



Funktioner

Best.nr.	DK 7246.500
Produktbeskrivelse	Til sikker montage af mindre enheder såsom modemmer, strømforsyninger, routere mv., som ikke er 19"-kompatible. Vinkelformet underlag til montage i frirummet mellem 482,6 mm (19")-niveauet og sidepladen på profilskiner eller chassis. Mulighed for hurtig og enkel fiksering af komponenter og tilslutningskabel med velcrobånd eller kabelbindere. Også velegnet til kabelføring i skabets dybde.
Materiale	Stålplade
Overflade	Galvaniseret
Leveringsomfang	Inkl. montagematerialer
Dimensioner	Bredde: 350 mm Højde: 150 mm Dybde: 97 mm
Pakkestørrelse	1 stk.
Nettovægt	1,05 kg
Bruttovægt	1,167 kg
PCF/VE (Cradle-to-Gate)	4,7 kg CO2 eq (Cat B)
Bemærkning vedr. PCF-klasse	Kategori B: PCF-værdien (Cradle-to-Gate) beregnes som tilnærmelsesværdi med afsæt i produktvægten og er endegyldig
Toldtarifnummer	73269098

Funktioner

ETIM 9	EC002620
ECLASS 8.0	27189261
Produktbeskrivelse	DK Aflægningsflade til små enheder, BHD: 350x150x97 mm
