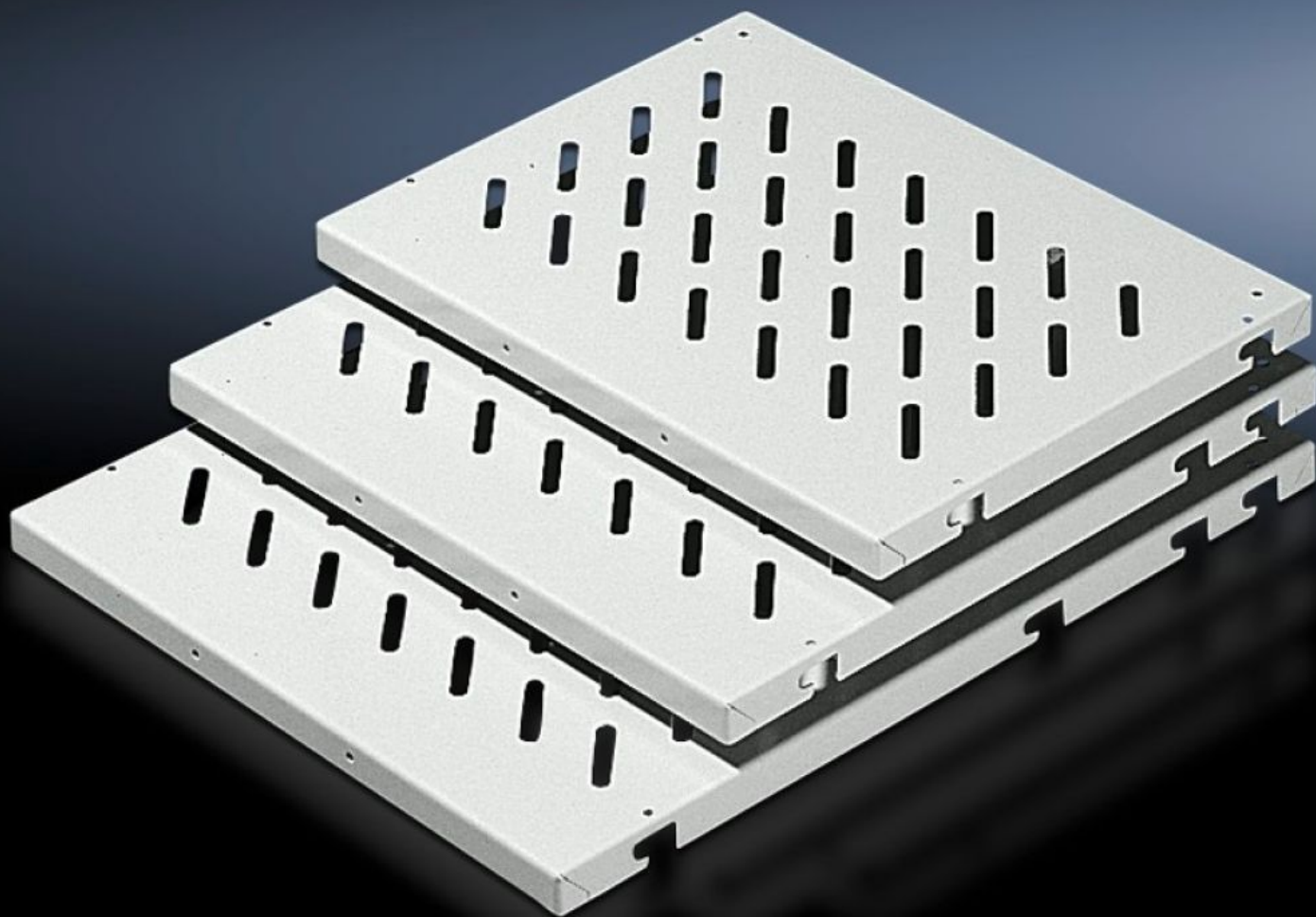
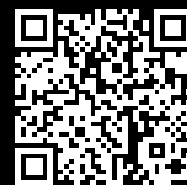


Rittal – The System.

Faster – better – everywhere.



DK 7466.035

Apparathylder til rammemontage

Stat: 26-05-2026 (Kilde: rittal.com/dk-da)

ENCLOSURES

POWER DISTRIBUTION

CLIMATE CONTROL

IT INFRASTRUCTURE

SOFTWARE & SERVICES

FRIEDHELM LOH GROUP



DK 7466.035 - Apparathylder til rammemontage til skabsbredde 600 mm, 800 mm

Til indbygning i skabe uden 482,6 mm (19")-montage.

Funktioner

Best.nr.	DK 7466.035
Udgave	perforeret
Produktbeskrivelse	Til rammemontering, til indbygning i skabe uden 482,6 mm (19")-beslag.
Fordele	Montagebolte eller montageskinner i skabets dybde kan indbygges i trin på 25 mm Montagehuller til håndtag forefindes
Anvendelsesområder	Til indbygning i skabe uden 482,6 mm (19")-beslag.
Materiale	Stålplade
Overflade	Lakeret
Farve	RAL 7035
Leveringsomfang	Apparathyldede, perforeret 2 stk. montageskinner
Indbygningsmuligheder	Fast monteret: Komponenthylde, 50 kg med fastgørelsesbolte på monteringschassis Fast monteret: Komponenthylde, 100 kg med montageskinner på monteringschassis Dybdevariabel: Apparathyldede med teleskopskinner på systemchassis
Belastningsevne	100 kg fladebelastning
Montageanvisning	Det indvendige montageniveau kræver to ekstra systemchassis
Bemærk	Maksimal dybde på apparathyldede = skabsdybde – 100 mm
Dimensioner	Bredde: 471 mm Højde: 45 mm Dybde: 600 mm

Funktioner

Passer til	Bokstype: VX VX IT TS IT Bredde: 600 mm
Pakkestørrelse	1 stk.
Nettovægt	7,288 kg
Bruttovægt	7,76 kg
PCF/VE (Cradle-to-Gate)	29,2 kg CO2 eq (Cat B)
Bemærkning vedr. PCF-klasse	Kategori B: PCF-værdien (Cradle-to-Gate) beregnes som tilnærmelsesværdi med afsæt i produktvægten og egendeklarerer
Toldtarifnummer	94039910
ETIM 9	EC002620
ECLASS 8.0	27189261
Produktbeskrivelse	DK Komponenthylde BxHxD: 471x45x600 mm, 100 kg, til rammemontage, til B: 600 mm, RAL 7035