

# Rittal – The System.

Faster – better – everywhere.



## DK 7507.120 FlatBox

Stat: 11-05-2026 (Kilde: [rittal.com/dk-da](http://rittal.com/dk-da))

ENCLOSURES

POWER DISTRIBUTION

CLIMATE CONTROL

IT INFRASTRUCTURE

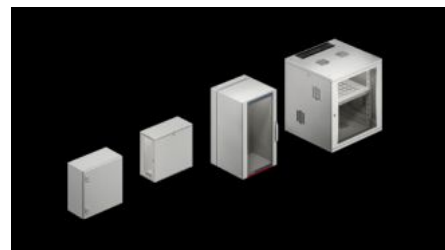
SOFTWARE & SERVICES

FRIEDHELM LOH GROUP



# DK 7507.120 - FlatBox

Skabet leveres usamlet. Optimal adgang og fleksibel anvendelse både som væg- og standerskab.



## Funktioner

Best.nr.	DK 7507.120
Udgave	med 19" monteringsramme
Produktbeskrivelse	Kan både anvendes som væg- og standerskab.
Fordele	Hurtig montage uden brug af værktøj Systemopbygning i det åbne 19"-rack
Materiale	Stålplade Observationsvindue: Hærdet sikkerhedsglas, 3 mm
Overflade	Pulverlakeret
Farve	RAL 7035
Leveringsomfang	Kabinet leveres usamlet 1 vægdel 2 sidekonsoller 2 top-/bundplader med udskæringer til kabelindføring via børstelister 2 sideplader, aflåselige 1 glaslåge, aflåselig, sikkerhedslås 3524 E, lågehængslingsside kan frit vælges Forbindelselementer til værktøjsfri hurtigmontage PE-sæt til systemkorrekt potentialudligning af alle skabsdele 19" monteringsramme
Højdeenheder	12 HE

# Funktioner

Dimensioner	Bredde: 600 mm Højde: 625 mm Dybde: 600 mm
Indbygningshøjde for komponenter	12 HE
Belastningsevne	maks. 600 N
Bemærk	Maks. indbygningsdybde: Dybde – 58 mm fra bagplade Maks. niveaufstand ved to 19"-niveauer: Dybde – 104 mm Lågeåbningsvinkel er maks. 210°
Grundmateriale	Stålplade
Pakkestørrelse	1 stk.
Nettovægt	29,45 kg
Bruttovægt	30,18 kg
PCF/VE (Cradle-to-Gate)	118,1 kg CO2 eq (Cat B)
Bemærkning vedr. PCF-klasse	Kategori B: PCF-værdien (Cradle-to-Gate) beregnes som tilnærmelsesværdi med afsæt i produktvægten og egendeklarerer
Toldtarifnummer	94032080
ETIM 9	EC002500
ETIM 8	EC002500
ECLASS 8.0	27180208
Produktbeskrivelse	DK Flatbox, BHD: 600x625x600 mm, 12 U, med 482.6 mm (19")-montageramme

## Godkendelser.

Forklaringer.	Producenterklæring
---------------	--------------------