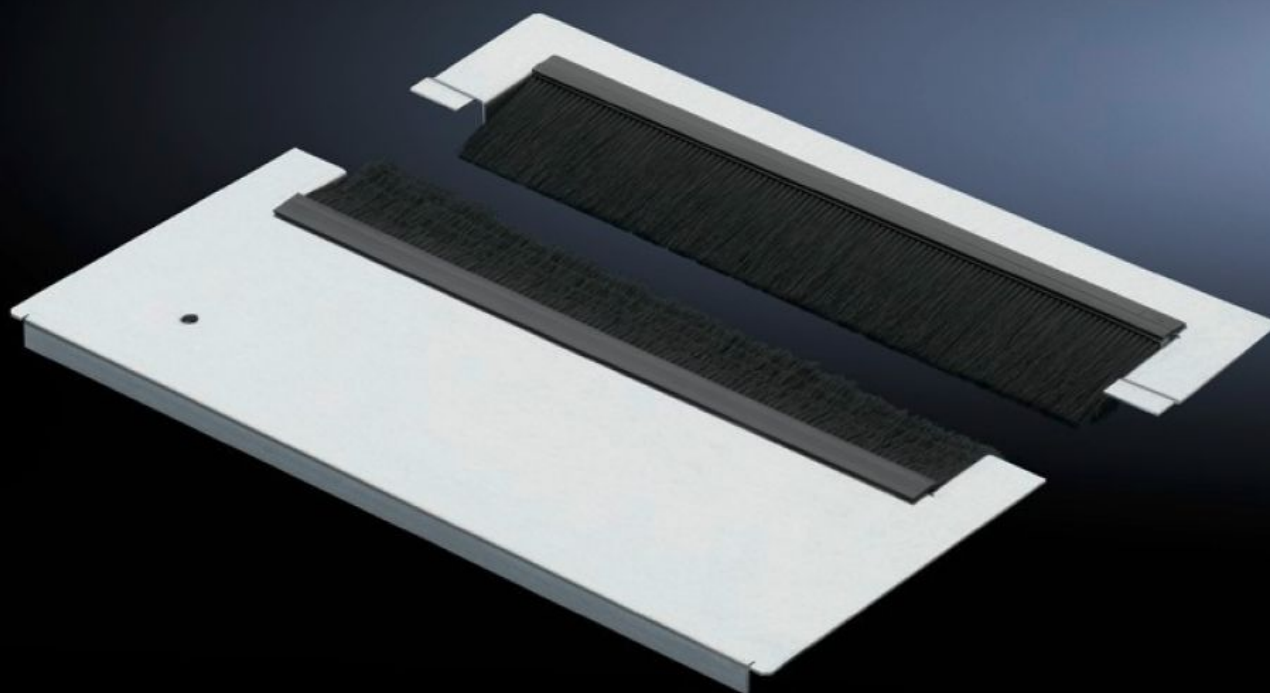
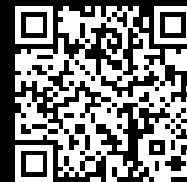


Rittal – The System.

Faster – better – everywhere.



TS 7825.367

Bundmoduler til kabelindføring

Stat: 06-04-2026 (Kilde: rittal.com/dk-da)

ENCLOSURES

POWER DISTRIBUTION

CLIMATE CONTROL

IT INFRASTRUCTURE

SOFTWARE & SERVICES

FRIEDHELM LOH GROUP



TS 7825.367 - Bundmoduler til kabelindføring til TS, TS IT, VX SE

Det todelte bundmodul er udstyret med en speciel kabelindføring med skiftevist forskudte børstelister, som sikrer en god aftætning selv ved store kabelmængder.



Funktioner

Best.nr.	TS 7825.367
Udgave	Kabelindføring med ekstremt tæt børste
Produktbeskrivelse	Specielle børstelister med skiftevist forskudte børster tilbyder optimal beskyttelse ved korrekt kabelindføring. Takket være den todelte udførelse kan bundmodulet også eftermonteres, når ledningerne allerede er installeret.
Materiale	Modulplade: Ståplade Børsteliste: Plast, UL 94-HB, halogenfri
Overflade	Modulplade: galvaniseret
Leveringsomfang	Inkl. montagematerialer Inkl. klemdele
Bemærk	Kombinationen af flere bundplademoduler er nødvendig for at lukke bunden helt i TS-IT
Dimensioner	Dybde: 237,5 mm
Passer til	Bokstype: TS TS IT SE Bredde: 600 mm
Pakkestørrelse	1 stk.

Funktioner

Nettovægt	1,3 kg
Bruttovægt	1,42 kg
Toldtarifnummer	83024200
ETIM 9	EC002620
ECLASS 8.0	27189261
Produktbeskrivelse	DK Flangeplademodul, til B: 600 mm, til kabelindføring med børstelite, super-lufttæt