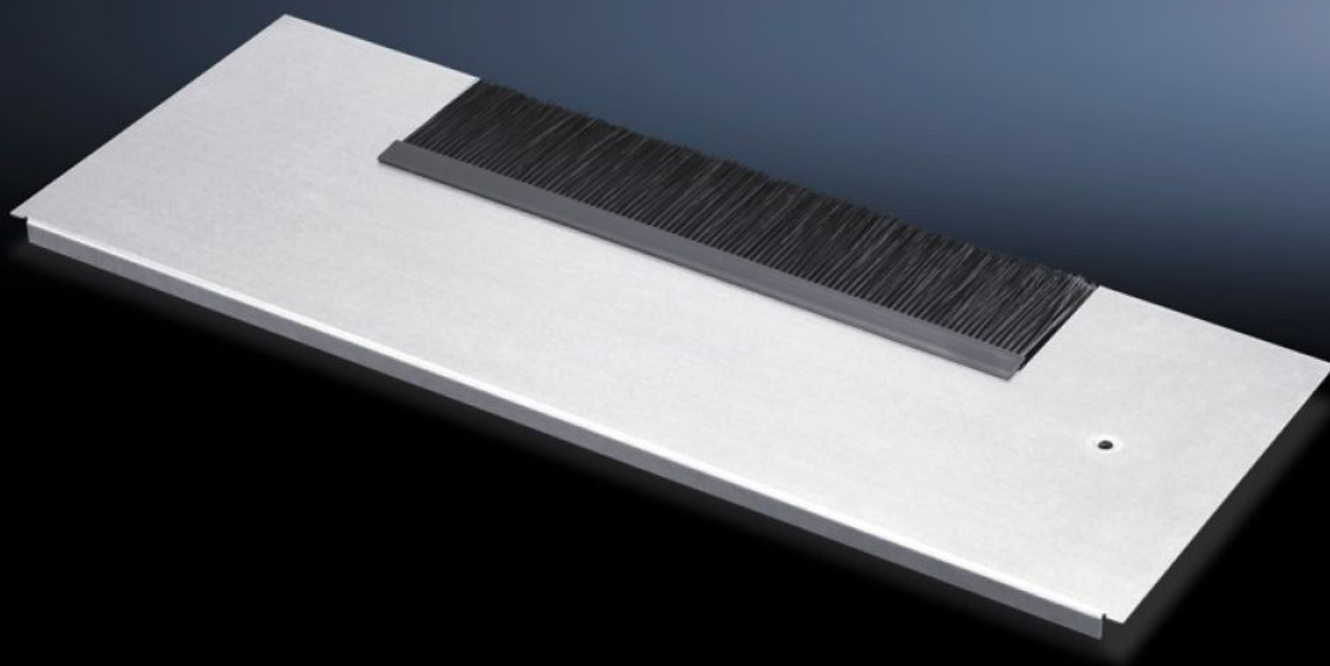
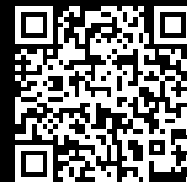


Rittal – The System.

Faster – better – everywhere.



DK 7825.381

Flangeplademoduler til kabelindføring

Stat: 06-04-2026 (Kilde: rittal.com/dk-da)

ENCLOSURES

POWER DISTRIBUTION

CLIMATE CONTROL

IT INFRASTRUCTURE

SOFTWARE & SERVICES

FRIEDHELM LOH GROUP



DK 7825.381 - Flangeplademoduler til kabelindføring til TS IT, TS, SE, TX CableNet

Flangeplademoduler til kabelindføring til TS, TS-IT, SE til anvendelse i bundrammen i netværksskabe. Indsættes i stedet for den eksisterende flangeplade med samme dybde.

Funktioner

Best.nr.	DK 7825.381
Produktbeskrivelse	Til enkel, aftætnet kabelindføring.
Materiale	Modulplade: Stålplade Børsteliste: Plast, UL 94-HB, halogenfri
Overflade	Galvaniseret
Bemærk	Kombinationen af flere bundplademoduler er nødvendig for at lukke bunden helt i TS-IT
Dimensioner	Dybde: 237,5 mm
Passer til	Bokstype: TS IT TS VX SE TX CableNet Bredde: 800 mm
Pakkestørrelse	1 stk.
Nettovægt	1,75 kg
Bruttovægt	1,78 kg
PCF/VE (Cradle-to-Gate)	7,4 kg CO2 eq (Cat B)
Bemærkning vedr. PCF-klasse	Kategori B: PCF-værdien (Cradle-to-Gate) beregnes som tilnærmelsesværdi med afsæt i produktvægten og egendeklarerer
Toldtarifnummer	94039910
ETIM 9	EC002620
ECLASS 8.0	27189261

Funktioner

Produktbeskrivelse

DK bundplademodul, til kabelindføring med børste, dybde: 237,5 mm, til skabsbredde: 800 mm, til TS, TS IT, SE, TX CableNet, stålplade, galvaniseret