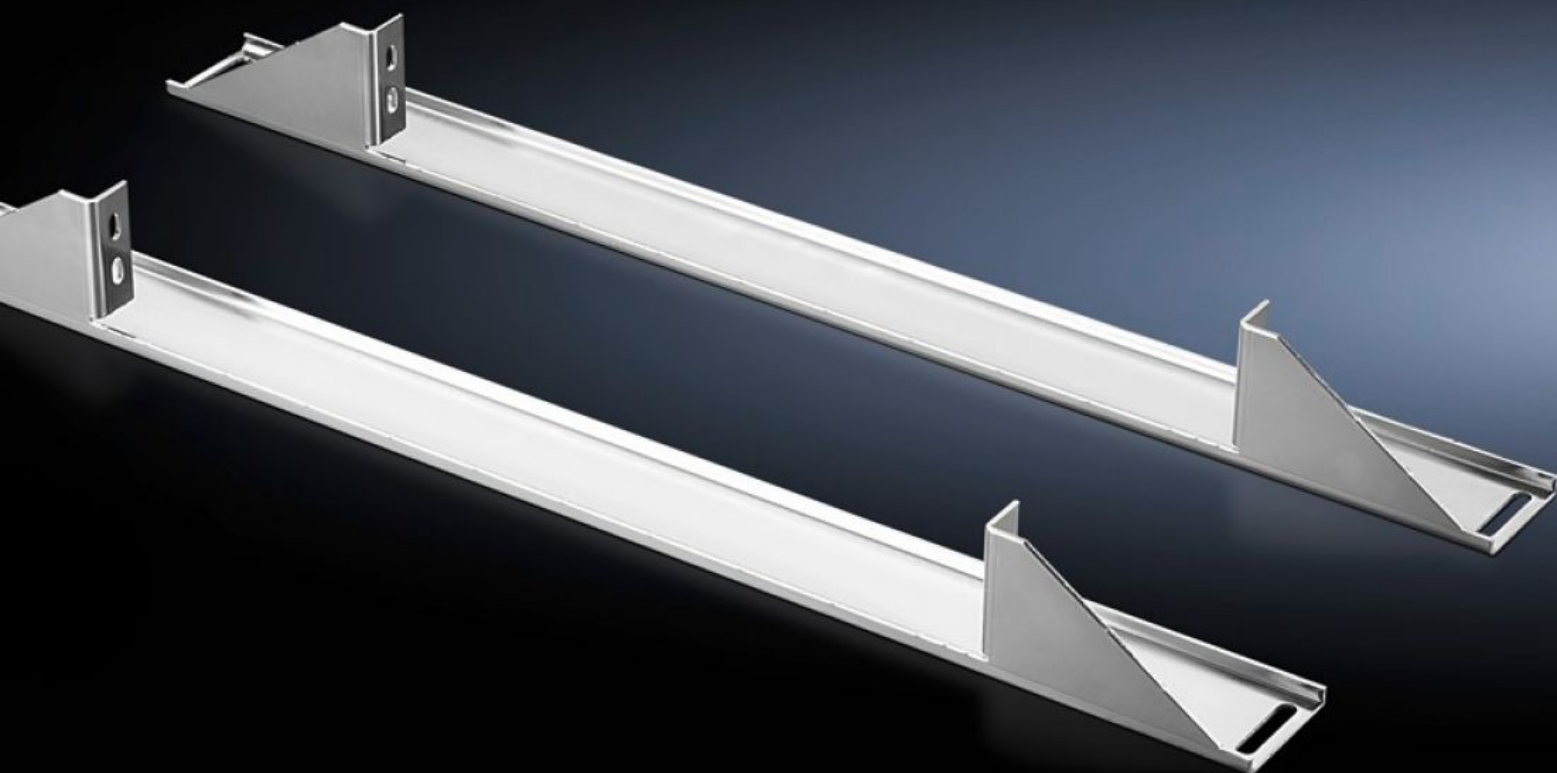


Rittal – The System.

Faster – better – everywhere.



DK 7827.480

Indbygningvinkler TS

Stat: 04-06-2026 (Kilde: rittal.com/dk-da)

ENCLOSURES

POWER DISTRIBUTION

CLIMATE CONTROL

IT INFRASTRUCTURE

SOFTWARE & SERVICES

FRIEDHELM LOH GROUP



DK 7827.480 - Indbygningsvinkler TS til L-formede profils Skinner i TS, 482,6 mm (19")

For optimalt frirum i siden ved kabelføring, mulighed for dybderegulerbar montage vha. montagelanghuller.

Funktioner

Best.nr.	DK 7827.480
Udgave	Indbygningsposition midtfor
Produktbeskrivelse	Indbygningsvinklerne fastskrues i skabets bredde på skabsrammen. Profils Skinnerne monteres foroven og forneden på vinklen. Til delvis skabsudbygning kan indbygningsvinklerne monteres på TS-systemchassis 17 x 73 mm, på skabsrammens ydre montageniveau.
Fordele	Vinklerne sørger for optimalt frirum i siden ved kabelføring Dybderegulerbar montage muligt via montagelanghullerne Egnet til 19" delvis udbygning
Anvendelsesområder	Til opgradering af eksisterende TS applikationer
Materiale	Stålplade
Overflade	Galvaniseret
Leveringsomfang	Inkl. montagematerialer
Passer til	Bokstype: TS Bredde: 800 mm
Pakkestørrelse	2 stk.
Nettovægt	3,38 kg
Bruttovægt	3,6 kg
Toldtarifnummer	73182900
ETIM 9	EC002625
ECLASS 8.0	27189234

Funktioner

Produktbeskrivelse

DK-TS Indbygningsvinkel, til L-formede profilskiner i TS, 482.6 mm (19"), til B: 800 mm