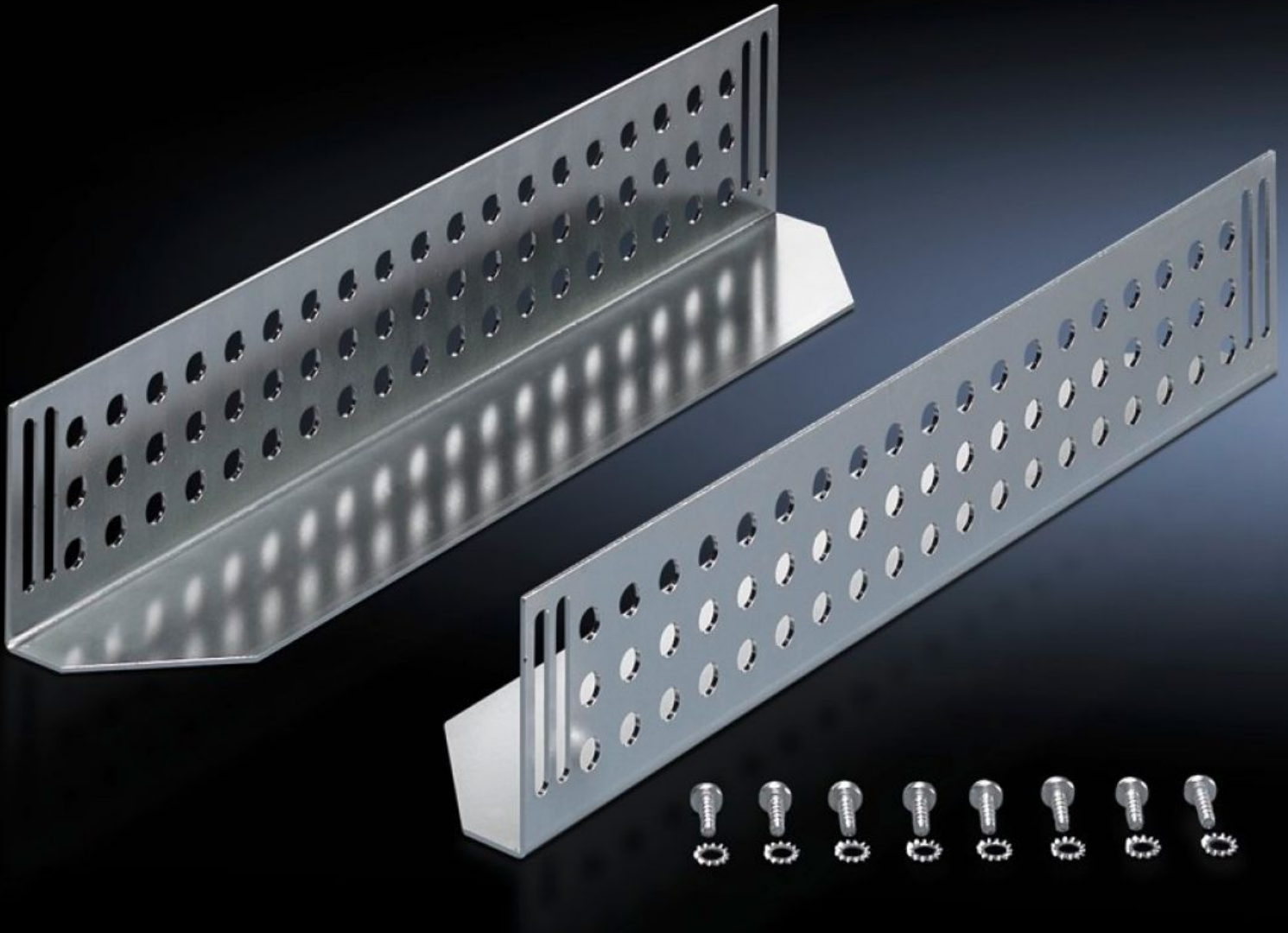


# Rittal – The System.

Faster – better – everywhere.



## DK 7963.610 Glideskinne

Stat: 22-05-2026 (Kilde: [rittal.com/dk-da](http://rittal.com/dk-da))

ENCLOSURES

POWER DISTRIBUTION

CLIMATE CONTROL

IT INFRASTRUCTURE

SOFTWARE & SERVICES

FRIEDHELM LOH GROUP



# DK 7963.610 - Glideskinne til TE

Til montage mellem forreste og bageste montageniveau, til understøttelse af tunge tommebaserede komponenter.

## Funktioner

Best.nr.	DK 7963.610
Produktbeskrivelse	Til montage mellem forreste og bageste 19"-montageniveau. Med glideskinnerne kan tunge 19"-komponenter understøttes.
Materiale	Stålplade
Overflade	Galvaniseret
Leveringsomfang	Inkl. montagematerialer
Distance between mounting levels	695 mm
Load capacity static	800 N
Bæreflade	Bredde: 85 mm Dybde: 624 mm
Passer til	Bokstype: TE 8000
Indbygningsmål	Installation depth for components: 482,6 mm Indbygningsbredde for komponenter: 19"
Pakkestørrelse	2 stk.
Nettovægt	3,066 kg
Bruttovægt	3,266 kg
Toldtarifnummer	73269098
ETIM 9	EC002620
ECLASS 8.0	27189261
Produktbeskrivelse	DK Glideskinne, bæreflade BxD: 85x624 mm, 80 kg, statisk, afstand mellem niveauer: 695 mm, til TE