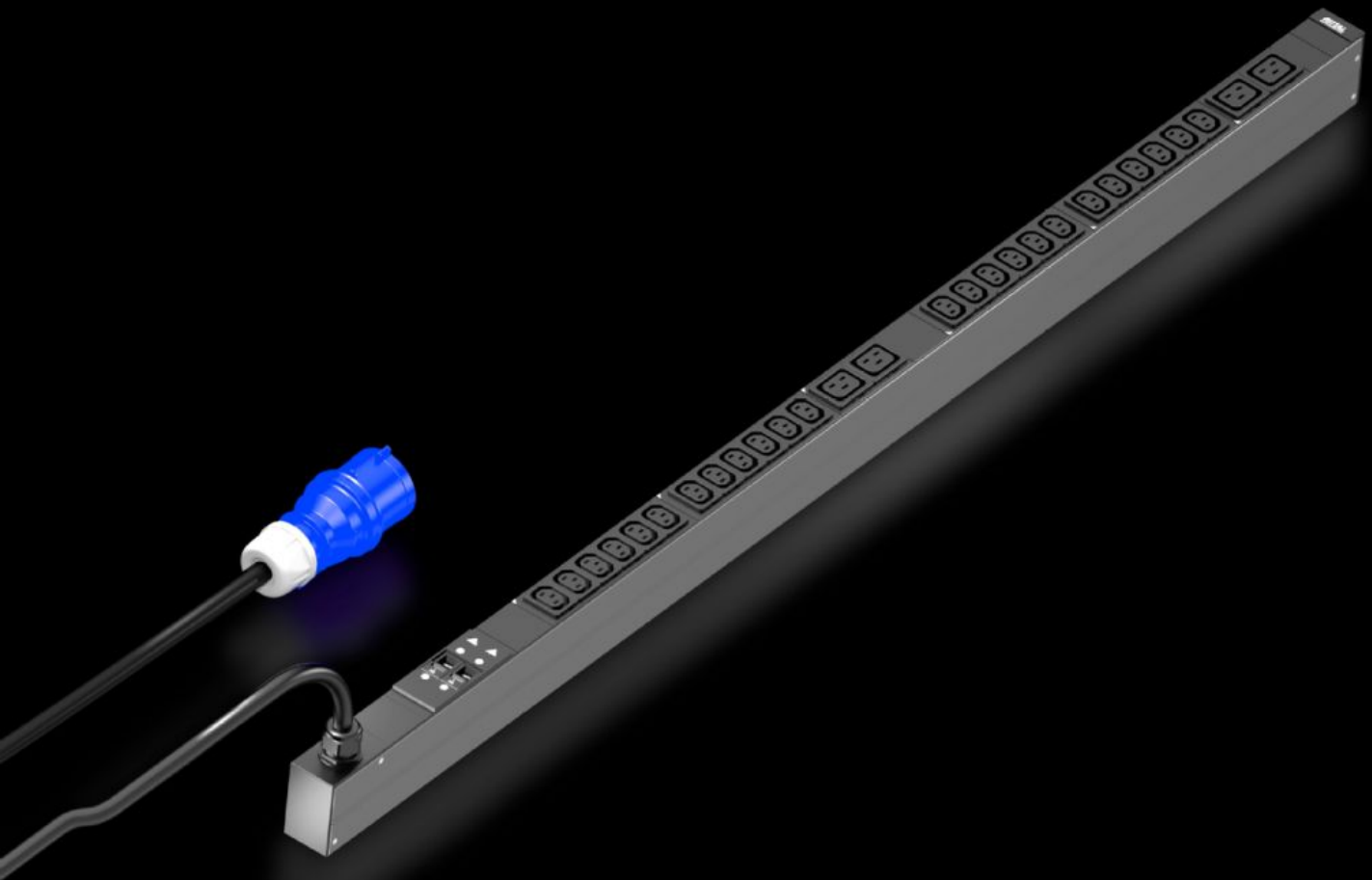


Rittal – The System.

Faster – better – everywhere.



DK 7979.116 PDU basic

Stat: 11-04-2026 (Kilde: rittal.com/dk-da)

ENCLOSURES

POWER DISTRIBUTION

CLIMATE CONTROL

IT INFRASTRUCTURE

SOFTWARE & SERVICES

FRIEDHELM LOH GROUP



DK 7979.116 - PDU basic

High-end-strømfordeling til IT-racks: Robust PDU med kompakt basis-strømfordeling til IT-miljøet.



Funktioner

Best.nr.	DK 7979.116
Produktbeskrivelse	Kompakt basisstrømfordeling. Ved hjælp af PDU basic kan ethvert IT-rack nemt udstyres med en professionel strømfordeling. Alt efter PDU-udførelse kan montage ske horisontalt i 19"-niveau eller vertikalt (også i Zero-U-Space).
Fordele	Ved lodret montage kan placeringen i Zero-U-Space i Rittal VX IT eller TS IT rack sker uden brug af værktøj Farvemarkering af faser og sikringsstrømkredse (L1=pink, L2=sort, L3=hvid) Indbygningssæt til VX IT, uden brug af værktøj
Materiale	Ekstruderet aluminiumprofil, eloxeret Slots: Plast
Leveringsomfang	Stiklås til IEC C14, C20 stik Inkl. montagematerialer
Valgmuligheder	Overspændingsbeskyttelse type 3 med hot swap-afledere, med statusovervågning, kan integreres i PDU-kabinet Kabinet fås også i andre farver
Dimensioner	Bredde: 44 mm Dybde: 70 mm Længde: 1.295 mm

Funktioner

Antal stikdåser og type	24 x C13 / 4 x C19
Mærkedriftsspænding	230 V (AC)
Mærkestrøm (maks.)	32 A
Nom. effekt	7,4 kW
Strømforsyninger	Antal: 1 Faser per forsyning: 1~
Længde tilslutningskabel	3 m
Tilslutningstype (elektrisk)	CEE
Direktiver	EMC-direktiv 2014/30/EU Lavspændingsdirektiv 2014/35/EU
Normer	EN 62368-1 EN 61000-3 EN 61000-4 EN 61000-6 EN 62053-21
Driftstemperatur	5 °C...50 °C
Luftfugtighed (ikke kondenserende)	10...95 %
Opbevaringstemperatur	-20 °C...70 °C
Tilslutning indgangskabel (type/længde)	3 m
Passer til	Bokstype: VX IT-skabsramme: ≥ 1.800 mm Bokstype: VX IT 19"-profilskiner: ≥ 1.800 mm Bokstype: TX CableNet: ≥ 1.800 mm
Pakkestørrelse	1 stk.
Nettovægt	4,2 kg
Bruttovægt	4,54 kg
Toldtarifnummer	85366990
ETIM 9	EC002762
ETIM 8	EC002762

Funktioner

ECLASS 8.0

27142604

Produktbeskrivelse

PDU basic 32A/1P CEE 24xC13+4xC19, DK PDU basic, Compact basic power distributor, WHD: 44x1295x70 mm, IEC 60 320: 24x C13, 4x C19

Godkendelser.

Forklaringer.

Overensstemmelseserklæring