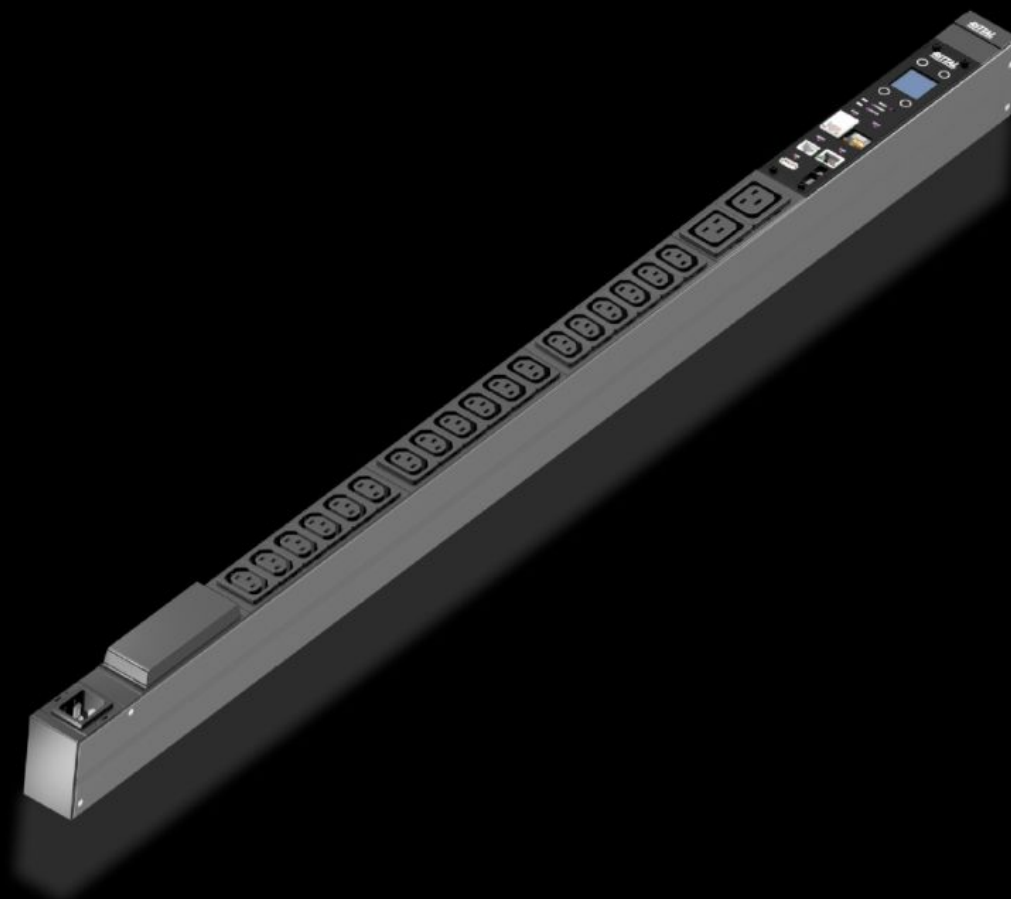
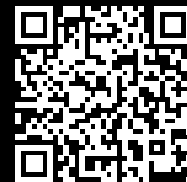


Rittal – The System.

Faster – better – everywhere.



DK 7979.218 PDU metered

Stat: 06-06-2026 (Kilde: rittal.com/dk-da)

ENCLOSURES

POWER DISTRIBUTION

CLIMATE CONTROL

IT INFRASTRUCTURE

SOFTWARE & SERVICES

FRIEDHELM LOH GROUP



DK 7979.218 - PDU metered

High-end-strømfordeling til it-racks: Intelligent PDU med energimåling pr. fase, dvs. strømforbruget i et helt IT-rack.



Funktioner

Best.nr.	DK 7979.218
Udgave	PDU, metered
Produktbeskrivelse	High-end-strømfordeling med kompakt design til IT netværks- og server-racks. Med energimåling ved forsyningen eller ved hver enkelt fase.
Fordele	<p>Ved lodret montage kan placeringen i Zero-U-Space i Rittal VX IT eller TS IT rack sker uden brug af værktøj</p> <p>Farvemarkering af faser og sikringsstrømkredse (L1=pink, L2=sort, L3=hvid)</p> <p>Indbygningssæt til VX IT, uden brug af værktøj</p> <p>PDU med egenforsyning, ingen ekstern strømforsyning nødvendig</p> <p>Målenøjagtighed $\pm 1\%$ (kWh) iht. EN 62 053-21</p> <p>Integreret realtidsur med batteribuffer (maks. 10 år, udskifteligt batteri)</p> <p>Integreret elektromagnetisk summer til akustisk alarmering</p> <p>Justerbare grænseværdier (advarsel/alarm) for spænding, strøm, effekt</p> <p>Driftstimetæller ialt og cyklisk, kan nulstilles</p> <p>Strømbesparende design, lavt egenforbrug</p>

Funktioner

Tekniske data	Display/controllerenhed i PDU-kabinet, kan drejes 180° og udskiftes Kompakte ledningsbeskyttelseskontakter (16 A – Carling-type) Integreret, fuldredundant strømforsyning, forsyning fra alle faser Fejltolerant PDU-strømforsyning redundant via alle faser Spænding V, strøm A, frekvens Hz Nettoeffekt, aktiv energi, skineffekt, skinenergi Effektfaktor (cosPhi) og fasevinkel Nulllederstrømmåling/måling af ubalanceret belastning Sikkerhedsovervågning ved PDU'er med integreret sikring Lyst TFT-display 128x128 pixel (RGB) med baggrundsbelysning og strøm sparetilstand til visning af effektdata og PDU-basiskonfigurationen Positionssensorer til displayrotation og korrekt PDU-visning på hjemmesiden Power-LED til visning af spænding
Materiale	Aluminiumprofil, sorteloxeret Slots: Plast
Leveringsomfang	Inkl. montagematerialer
Valgmuligheder	CMC III CAN-bus-sensorer for overvågning af omgivelserne kan tilsluttes, maks. 16 sensorer Kabinet fås også i andre farver
Measurement functions, description	Måling for hver fase eller forsyning Kraftfuld CPU (ARM Cortex A8) Digital indgang (potentialfri kontakt) Ekstra alarmudgang/relæudgang (skiftekontakt)
Dimensioner	Bredde: 44 mm Dybde: 70 mm Længde: 1.095 mm
Antal stikdåser og type	18 x C13 / 2 x C19
Mærkedriftsspænding	230 V (AC)
Mærkestrøm (maks.)	16 A
Nom. effekt	3,7 kW
Strømforsyninger	Antal: 1 Faser per forsyning: 1~
Tilslutningstype (elektrisk)	IEC C20

Funktioner

Snitflader	Fuldredundant monitorering via 2. netværk Fuldredundant ethernet-interface 10/100/1000 Mbit/s
Direktiver	EMC-direktiv 2014/30/EU Lavspændingsdirektiv 2014/35/EU
Normer	EN 62368-1 EN 61000-3 EN 61000-4 EN 61000-6 EN 62053-21
Protokoller	Webserver (HTTP, HTTPS, SSL) SSH, Telnet, NTP TCP/IP v4 og v6, DHCP, DNS SNMP v1, v2c & v3, Modbus/TCP, OPC-UA MIB til integration i tredjeparts-DCIM-software FTP/SFTP (update/file transfer)
Driftstemperatur	5 °C...50 °C
Luftfugtighed (ikke kondenserende)	10...95 %
Opbevaringstemperatur	-20 °C...70 °C
Passer til	Bokstype: VX IT-skabsramme: ≥ 1.200 mm Bokstype: VX IT 19"-profilskinner: ≥ 1.800 mm
Pakkestørrelse	1 stk.
Nettovægt	2 kg
Bruttovægt	2,54 kg
Toldtarifnummer	85366990
ETIM 9	EC002762
ETIM 8	EC002762
ECLASS 8.0	27142604
Produktbeskrivelse	DK PDU metered, kompakte basisstrømfordeler, BLD: 44x1095x70, IEC 60320: 18 x C13, 2 x C19, 230 V, 1~, 16A, IEC C20

Godkendelser.

Godkendelser.

Cyber Security Certificate
TÜV-dokumenteret sikkerhed

Forklaringer.

Overensstemmelseserklæring