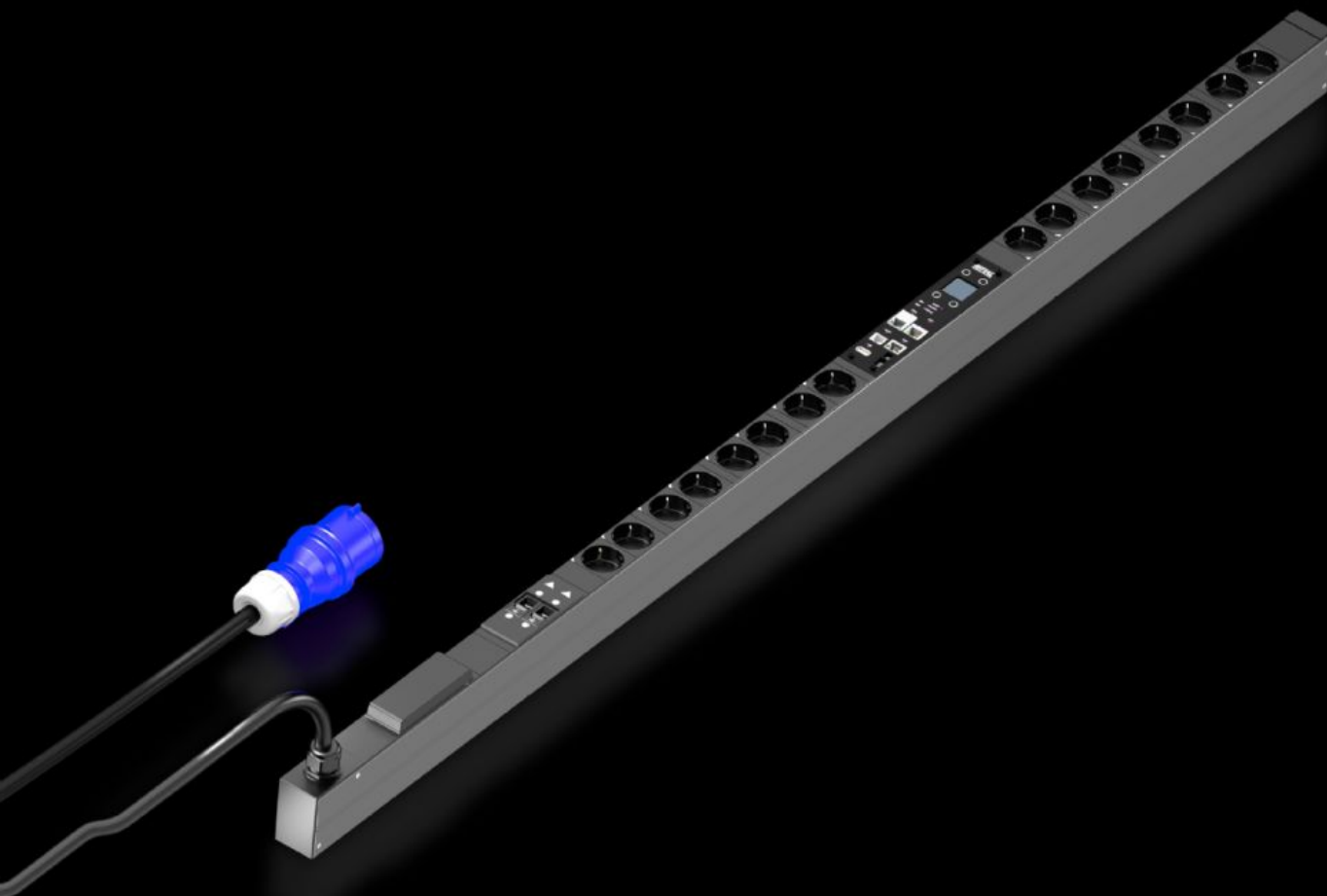
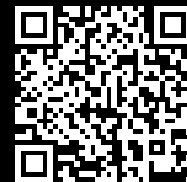


Rittal – The System.

Faster – better – everywhere.



DK 7979.314 PDU switched

Stat: 23-05-2026 (Kilde: rittal.com/dk-da)

ENCLOSURES

POWER DISTRIBUTION

CLIMATE CONTROL

IT INFRASTRUCTURE

SOFTWARE & SERVICES

FRIEDHELM LOH GROUP



DK 7979.314 - PDU switched

High-end-strømfordeling til IT-racks: Intelligent PDU med energimåling pr. fase samt stikudgange, der kan til- og fra-kobles individuelt.



Funktioner

Best.nr.	DK 7979.314
Udgave	PDU, switched
Produktbeskrivelse	High-end-strømfordeling med kompakt design til IT netværks- og server-racks. Med til-/fra-kobling og energimåling af forsyningen eller ved hver enkelt fase.
Fordele	<p>Ved lodret montage kan placeringen i Zero-U-Space i Rittal VX IT eller TS IT rack sker uden brug af værktøj</p> <p>Farvemarkering af faser og sikringsstrømkredse (L1=pink, L2=sort, L3=hvid)</p> <p>Indbygningssæt til VX IT, uden brug af værktøj</p> <p>PDU med egenforsyning, ingen ekstern strømforsyning nødvendig</p> <p>Målenøjagtighed $\pm 1\%$ (kWh) iht. EN 62 053-21</p> <p>Programmerbar aktivering efter strømsvigt (til/fra/sidste status)</p> <p>Programmerbar aktivering (tid/programmerbar logik)</p> <p>Integreret realtidsur med batteribuffer (maks. 10 år, udskifteligt batteri)</p> <p>Integreret elektromagnetisk summer til akustisk alarmering</p> <p>Justerbare grænseværdier (advarsel/alarm) for spænding, strøm, effekt</p> <p>Driftstimetæller ialt og cyklisk, kan nulstilles</p>

Funktioner

Tekniske data	<p>Display/controllerenhed i PDU-kabinet, kan drejes 180° og udskiftes</p> <p>Integreret, fuldredundant strømforsyning, forsyning fra alle faser</p> <p>Fejltolerant PDU-strømforsyning redundant via alle faser</p> <p>Spænding V, strøm A, frekvens Hz</p> <p>Nettoeffekt, aktiv energi, skineffekt, skinenergi</p> <p>Effektfaktor (cosPhi) og fasevinkel</p> <p>Nulllederstrømmåling/måling af ubalanceret belastning</p> <p>Sikkerhedsovervågning ved PDU'er med integreret sikring</p> <p>Overvågning af overspændingsbeskyttelse, der fås som tilbehør</p> <p>Lyst TFT-display 128x128 pixel (RGB) med baggrundsbelysning og strøm sparetilstand til visning af effektdata og PDU-basiskonfigurationen</p> <p>Positionssensorer til displayrotation og korrekt PDU-visning på hjemmesiden</p> <p>LED'er, flerfarvede (grøn/gul/rød) til indikation af koblingstilstande og advarsels-/alarmgrænseværdier for hver fase eller forsyning</p> <p>Power-LED til visning af spænding</p> <p>Strømbesparende design, lavt egenforbrug</p>
Materiale	<p>Aluminiumprofil, sorteloxeret</p> <p>Slots: Plast</p>
Leveringsomfang	<p>Inkl. montage materialer</p>
Valgmuligheder	<p>Overspændingsbeskyttelse type 3 med hot swap-afledere, med statusovervågning, kan integreres i PDU-kabinet</p> <p>Reststrømmåling (type B) pr. forsyning/fase/sikring</p> <p>Overvågning af overspændingsbeskyttelse, der fås som tilbehør</p> <p>CMC III CAN-bus-sensorer for overvågning af omgivelserne kan tilsluttes, maks. 16 sensorer</p> <p>Kabinet fås også i andre farver</p> <p>Overspændingsbeskyttelse type 3 med hot swap-afledere, med statusovervågning, kan integreres i PDU-kabinet</p> <p>Reststrømmåling (type B) pr. forsyning/fase/sikring</p> <p>Overvågning af overspændingsbeskyttelse, der fås som tilbehør</p> <p>CMC III CAN-bus-sensorer for overvågning af omgivelserne kan tilsluttes, maks. 16 sensorer</p> <p>Kabinet fås også i andre farver</p>

Funktioner

Measurement functions, description	Nødforsyning til PDU-webserver via PoE, sekventiel deaktivering af udgange Afbryderfunktion for hvert udgangsstik Forebyggelse af transienter: Sekventiel aktivering af udgangene efter strømsvigt Lagring af relæ-koblingstilstande, også ved strømsvigt Bistabile relæer: Lavt strømforbrug og høj skifteeffekt, også til højere transientstrømme på op til maks. 300 A Grupperinger: Fælles omskiftning af flere udgange Måling for hver fase eller forsyning Kraftfuld CPU (ARM Cortex A8) Digital indgang (potentialfri kontakt) Ekstra alarmudgang/relæudgang (skiftekontakt)
Dimensioner	Bredde: 44 mm Dybde: 70 mm Længde: 1.495 mm
Antal stikdåser og type	16 x Schuko (type F, CEE 7/3)
Stikdåser	16 x Schuko
Mærkedriftsspænding	230 V (AC)
Mærkestrøm (maks.)	32 A
Nom. effekt	7,4 kW
Strømforsyninger	Faser per forsyning: 1~
Længde tilslutningskabel	3 m
Tilslutningstype (elektrisk)	CEE
Snitflader	USB 2.0-port (USB-A) til massekonfiguration, firmwareopdatering og datalogging CAN-bus-interface (RJ45) til maks. 16 rumfølere Serielt interface RS232 (RJ12) til LTE-unit, Scripting, CLI Anvendelse af egne certifikater/TLS 1.2 E-mailafsendelse ved alarm (SMTP) Brugeradministration inkl. rettighedsstyring LDAP(S)/Radius/Active Directory-forbindelse Syslog-server-tilslutning (maks. 2 servere) Fuldredundant ethernet-interface 10/100/1000 Mbit/s

Funktioner

Number RJ45 ports for sensor units max	2
Direktiver	EMC-direktiv 2014/30/EU Lavspændingsdirektiv 2014/35/EU
Normer	EN 62368-1 EN 61000-3 EN 61000-4 EN 61000-6 EN 62053-21
Protokoller	Webserver (HTTP, HTTPS, SSL) SSH, Telnet, NTP TCP/IP v4 og v6, DHCP, DNS SNMP v1, v2c & v3, Modbus/TCP, OPC-UA MIB til integration i tredjeparts-DCIM-software FTP/SFTP (update/file transfer)
Driftstemperatur	5 °C...50 °C
Luftfugtighed (ikke kondenserende)	10...95 %
Opbevaringstemperatur	-20 °C...70 °C
Passer til	Bokstype: VX IT-skabsramme: ≥ 1.800 mm Bokstype: VX IT 19"-profilskinner: ≥ 1.800 mm
Pakkestørrelse	1 stk.
Toldtarifnummer	85366990
ETIM 9	EC002762
ETIM 8	EC002762
ECLASS 8.0	27142604
Produktbeskrivelse	DK PDU switched, kompakt basisstrømfordeler inkl. energimåling pr. fase, individuel til- og frakobling af stikudgange, med netværksgrænseflade og display, BLD: 44x1495x70mm, CEE 7/3: 16x Schuko

Godkendelser.

Godkendelser.

Godkendelser.

Cyber Security Certificate
TÜV-dokumenteret sikkerhed

Forklaringer.

Overensstemmelseserklæring