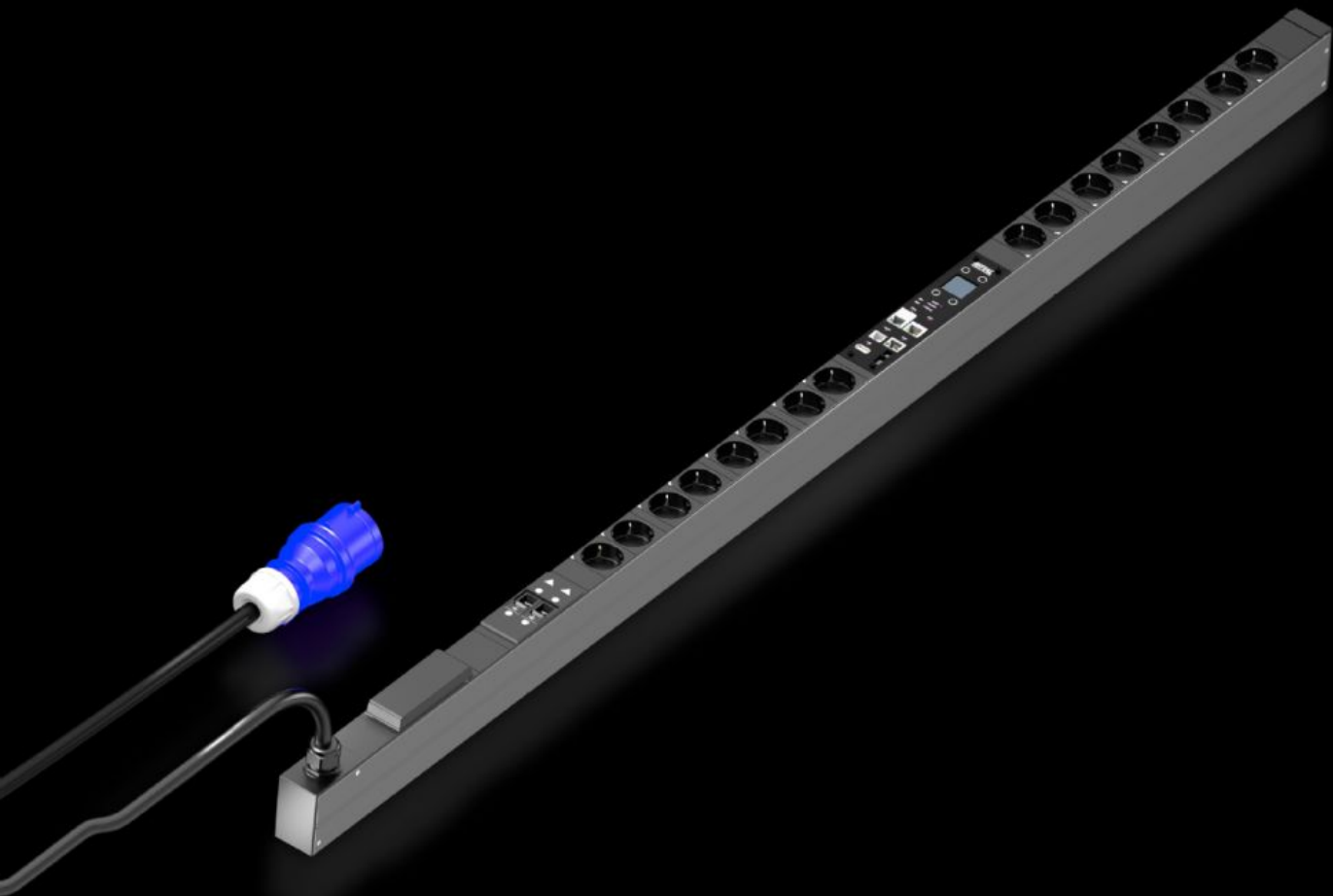


Rittal – The System.

Faster – better – everywhere.



DK 7979.514 PDU metered plus

Stat: 13-06-2026 (Kilde: rittal.com/dk-da)

ENCLOSURES

POWER DISTRIBUTION

CLIMATE CONTROL

IT INFRASTRUCTURE

SOFTWARE & SERVICES

FRIEDHELM LOH GROUP



DK 7979.514 - PDU metered plus

High-end-strømfordeling til IT-racks: Intelligent PDU med energimåling ved hver enkelt stikudgang, dvs. måling af strømforbruget hos de enkelte forbrugere.



Funktioner

Best.nr.	DK 7979.514
Udgave	PDU, metered plus
Produktbeskrivelse	High-end-strømfordeling med kompakt design til IT netværks- og server-racks. Med energimåling ved hver enkelt stikudgang.
Fordele	<p>Ved lodret montage kan placeringen i Zero-U-Space i Rittal VX IT eller TS IT rack sker uden brug af værktøj</p> <p>Farvemarkering af faser og sikringsstrømkredse (L1=pink, L2=sort, L3=hvid)</p> <p>Indbygningssæt til VX IT, uden brug af værktøj</p> <p>PDU med egenforsyning, ingen ekstern strømforsyning nødvendig</p> <p>Målenøjagtighed ± 1 % (kWh) iht. EN 62 053-21</p> <p>Integreret realtidsur med batteribuffer (maks. 10 år, udskifteligt batteri)</p> <p>Integreret elektromagnetisk summer til akustisk alarmering</p> <p>Justerbare grænseværdier (advarsel/alarm) for spænding, strøm, effekt, enkeltvis justerbart for hvert udgangsstik</p> <p>Strømbesparende design, lavt egenforbrug</p>

Funktioner

Tekniske data	Display/controllerenhed i PDU-kabinet, kan drejes 180° og udskiftes Integreret, fuldredundant strømforstyrning, forstyrning fra alle faser Fejltolerant PDU-strømforstyrning redundanter via alle faser Spænding V, strøm A, frekvens Hz Nettoeffekt, aktiv energi, skineffekt, skinenergi Effektfaktor (cosPhi) og fasevinkel Nulllederstrømmåling/måling af ubalanceret belastning Sikkerhedsovervågning ved PDU'er med integreret sikring Lyst TFT-display 128x128 pixel (RGB) med baggrundsbelystning og strøm sparetilstand til visning af effektdata og PDU-basiskonfigurationen Positionssensorer til displayrotation og korrekt PDU-visning på hjemmesiden LED'er, flerfarvede (grøn/gul/rød) til indikation af koblingstilstande og grænseværdier for hvert enkelt udgangsstik Power-LED til visning af spænding
Materiale	Aluminiumprofil, sorteloxeret Slots: Plast
Leveringsomfang	Inkl. montage materialer
Valgmuligheder	Overspændingsbeskyttelse type 3 med hot swap-afledere, med statusovervågning, kan integreres i PDU-kabinet Reststrømmåling (type B) pr. forstyrning/fase/sikring Overvågning af overspændingsbeskyttelse, der fås som tilbehør CMC III CAN-bus-sensorer for overvågning af omgivelserne kan tilsluttes, maks. 16 sensorer Kabinet fås også i andre farver
Measurement functions, description	Måling for hver fase eller forstyrning Ekstra måling for hvert udgangsstik Kraftfuld CPU (ARM Cortex A8) Digital indgang (potentialfri kontakt) Ekstra alarmudgang/relæudgang (skiftekontakt)
Dimensioner	Bredde: 44 mm Dybde: 70 mm Længde: 1.495 mm
Antal stikdåser og type	16 x Schuko (type F, CEE 7/3)
Stikdåser	16 x Schuko
Mærkedriftsspænding	230 V (AC)

Funktioner

Mærkestrøm (maks.)	32 A
Nom. effekt	7,4 kW
Strømforsyninger	Antal: 1 Faser per forsyning: 1~
Længde tilslutningskabel	3 m
Tilslutningstype (elektrisk)	CEE
Snitflader	USB 2.0-port (USB-A) til massekonfiguration, firmwareopdatering og datalogging CAN-bus-interface (RJ45) til maks. 16 rumfølere Serielt interface RS232 (RJ12) til LTE-unit, Scripting, CLI Anvendelse af egne certifikater/TLS 1.2 E-mailafsendelse ved alarm (SMTP) Brugeradministration inkl. rettighedsstyring LDAP(S)/Radius/Active Directory-forbindelse Syslog-server-tilslutning (maks. 2 servere) Fuldredundant ethernet-interface 10/100/1000 Mbit/s
Number RJ45 ports for sensor units max	2
Direktiver	EMC-direktiv 2014/30/EU Lavspændingsdirektiv 2014/35/EU
Normer	EN 62368-1 EN 61000-3 EN 61000-4 EN 61000-6 EN 62053-21
Protokoller	Webserver (HTTP, HTTPS, SSL) SSH, Telnet, NTP TCP/IP v4 og v6, DHCP, DNS SNMP v1, v2c & v3, Modbus/TCP, OPC-UA MIB til integration i tredjeparts-DCIM-software FTP/SFTP (update/file transfer)
Driftstemperatur	5 °C...50 °C
Luftfugtighed (ikke kondenserende)	10...95 %
Opbevaringstemperatur	-20 °C...70 °C

Funktioner

Passer til	Bokstype: VX IT-skabsramme: ≥ 1.800 mm Bokstype: VX IT 19"-profilskinner: ≥ 1.800 mm
Pakkestørrelse	1 stk.
Toldtarifnummer	85369095
ETIM 9	EC002762
ETIM 8	EC002762
ECLASS 8.0	27142604
Produktbeskrivelse	DK PDU metered+, kompakt basisstrømfordeler inkl. energimåling pr. udgang, med netværksgrænseflade og display, BLD: 44x1495x70 mm, CEE 7/3: 16x Schuko

Godkendelser.

Godkendelser.	Cyber Security Certificate TÜV-dokumenteret sikkerhed
Forklaringer.	Overensstemmelseserklæring