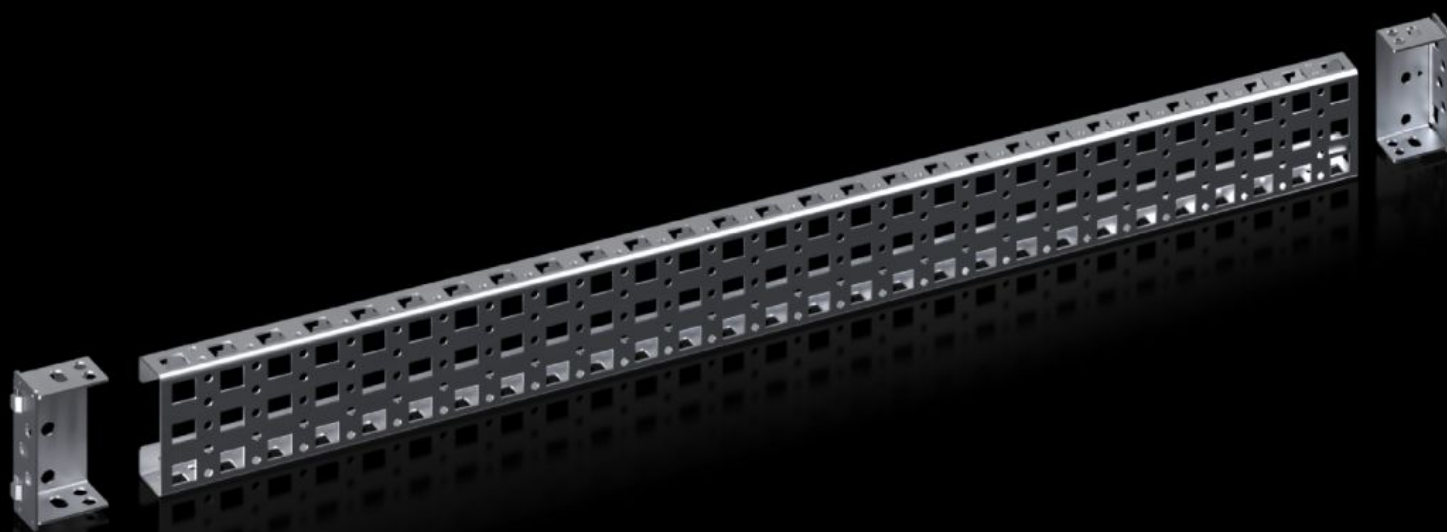


Rittal – The System.

Faster – better – everywhere.



VX 8100.743

Montagechassis 23 x 64 mm

Stat: 08-04-2026 (Kilde: rittal.com/dk-da)

ENCLOSURES

POWER DISTRIBUTION

CLIMATE CONTROL

IT INFRASTRUCTURE

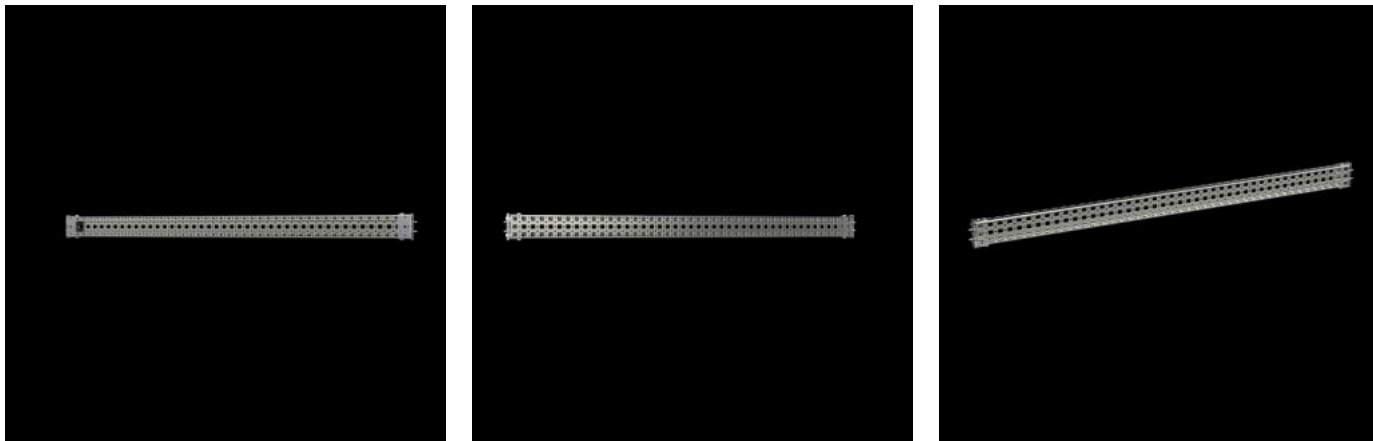
SOFTWARE & SERVICES

FRIEDHELM LOH GROUP



VX 8100.743 - Montagechassis 23 x 64 mm til VX, VX SE

For fleksibel og individuel indvendig udbygning af skabsramme på det indvendige montageniveau.



Funktioner

Best.nr.	VX 8100.743
Produktbeskrivelse	For fleksibel og individuel indvendig udbygning af skabsramme på det indvendige montageniveau. Montage plan med skabsrammen. Takket være ekstra montageholdere er anvendelse også mulig ved allerede monteret montageplade samt forberedt til individuel afkortning.
Fordele	Systemhuller på alle fire sider Huller foroven og forneden til clipsmøtrikker til fastgørelse af egne komponenter via metriske skruer
Materiale	Stålplade
Overflade	Galvaniseret
Leveringsomfang	2 montagechassis'er 4 montageholdere Inkl. montagematerialer
Indbygningsmuligheder	VX: på det indvendige montageniveau på skabsprofil VX I VX SE på vertikal skabsprofil i forbindelse med adapterskinne VX Mellem to chassis'er under hinanden på det indvendige montageniveau

Funktioner

Passer til	Bokstype: VX VX SE Bredde/dybde: 800 mm
Pakkestørrelse	2 stk.
Nettovægt	1,454 kg
Bruttovægt	1,92 kg
Toldtarifnummer	73269098
ETIM 9	EC002620
ECLASS 8.0	27189234
Produktbeskrivelse	VX Montagechassis, uden montagevinkel 23 x 64mm, til BxD: 800 mm

Godkendelser.

Forklaringer.	PCF-declaration
---------------	-----------------