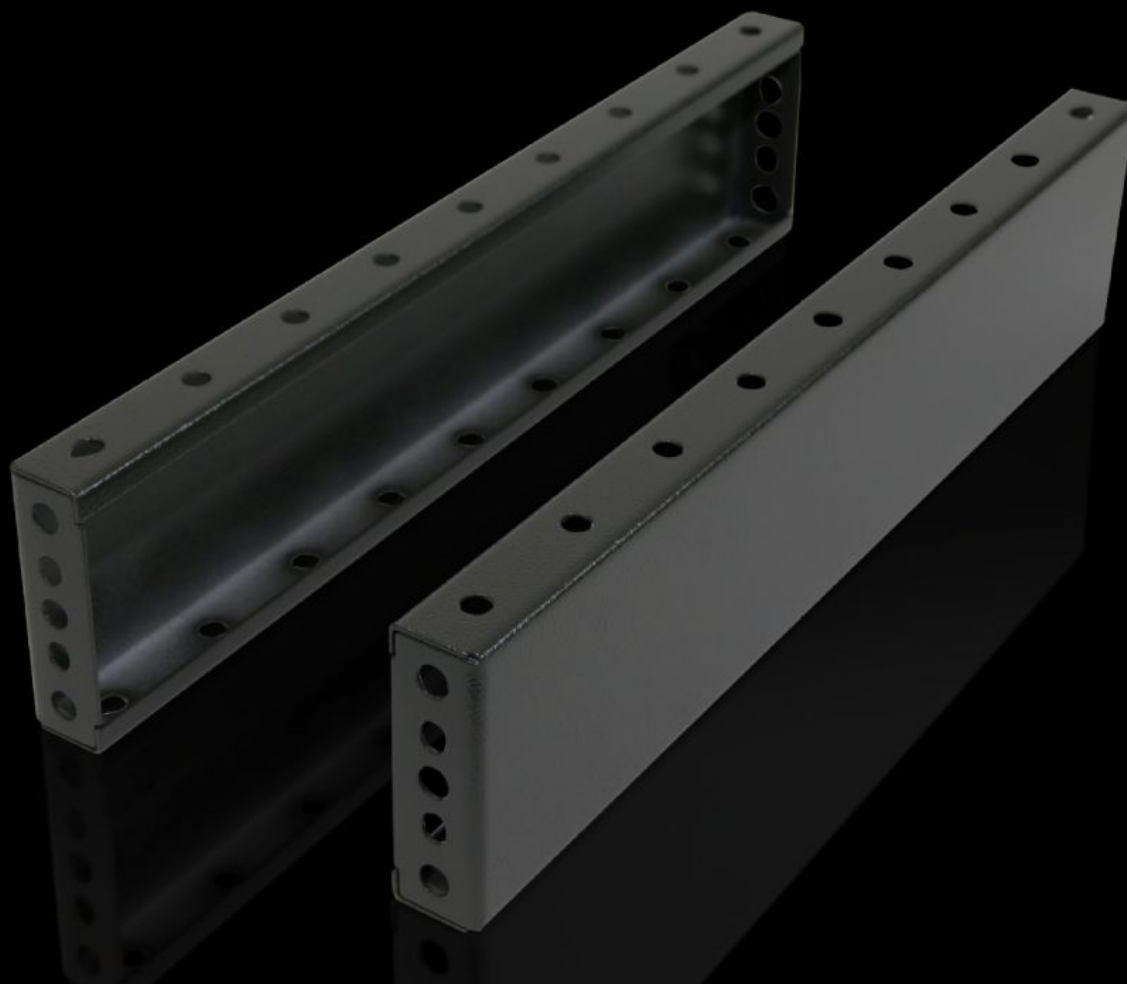
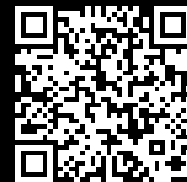


Rittal – The System.

Faster – better – everywhere.



TS 8601.060

Sokkelpaneler, sider, 100 mm

Stat: 13-05-2026 (Kilde: rittal.com/dk-da)

ENCLOSURES

POWER DISTRIBUTION

CLIMATE CONTROL

IT INFRASTRUCTURE

SOFTWARE & SERVICES

FRIEDHELM LOH GROUP



TS 8601.060 - Sokkelpaneler, sider, 100 mm til sokkelementer fortil og bagtil

Montage mellem sokkelementerne. Ved 200 mm højde kan der også benyttes to sokkelpaneler à 100 mm. Til stabilisering af sammenbyggede sokkelementer kan der monteres sokkelpaneler drejet 90°.

Funktioner

Best.nr.	TS 8601.060
Produktbeskrivelse	Montage mellem sokkelementerne. Ved 200 mm højde kan der også benyttes to sokkelpaneler à 100 mm.
Materiale	Stålplade
Overflade	Lakeret
Farve	RAL 7022
Leveringsomfang	2 sokkelpaneler Inkl. montagematerialer
Montageanvisning	Til stabilisering af sammenbyggede sokkelementer kan der monteres sokkelpaneler, i siden, 100 mm drejet 90°. Her er sokkelsammenbygningslaskerne påkrævet
Dimensioner	Højde: 100 mm
Passer til	Bokstype: TS: = 600 mm Bokstype: SE Bokstype: CM Bokstype: TP Bokstype: PC Bokstype: IW Bokstype: TS IT
Pakkestørrelse	2 stk.
Nettovægt	1,798 kg
Bruttovægt	1,997 kg
Toldtarifnummer	94039910

Funktioner

ECLASS 8.0

27182003

Produktbeskrivelse

TS trimpanel, siderne, H: 100 mm, til B: 600 mm, RAL 7022,
stålplade