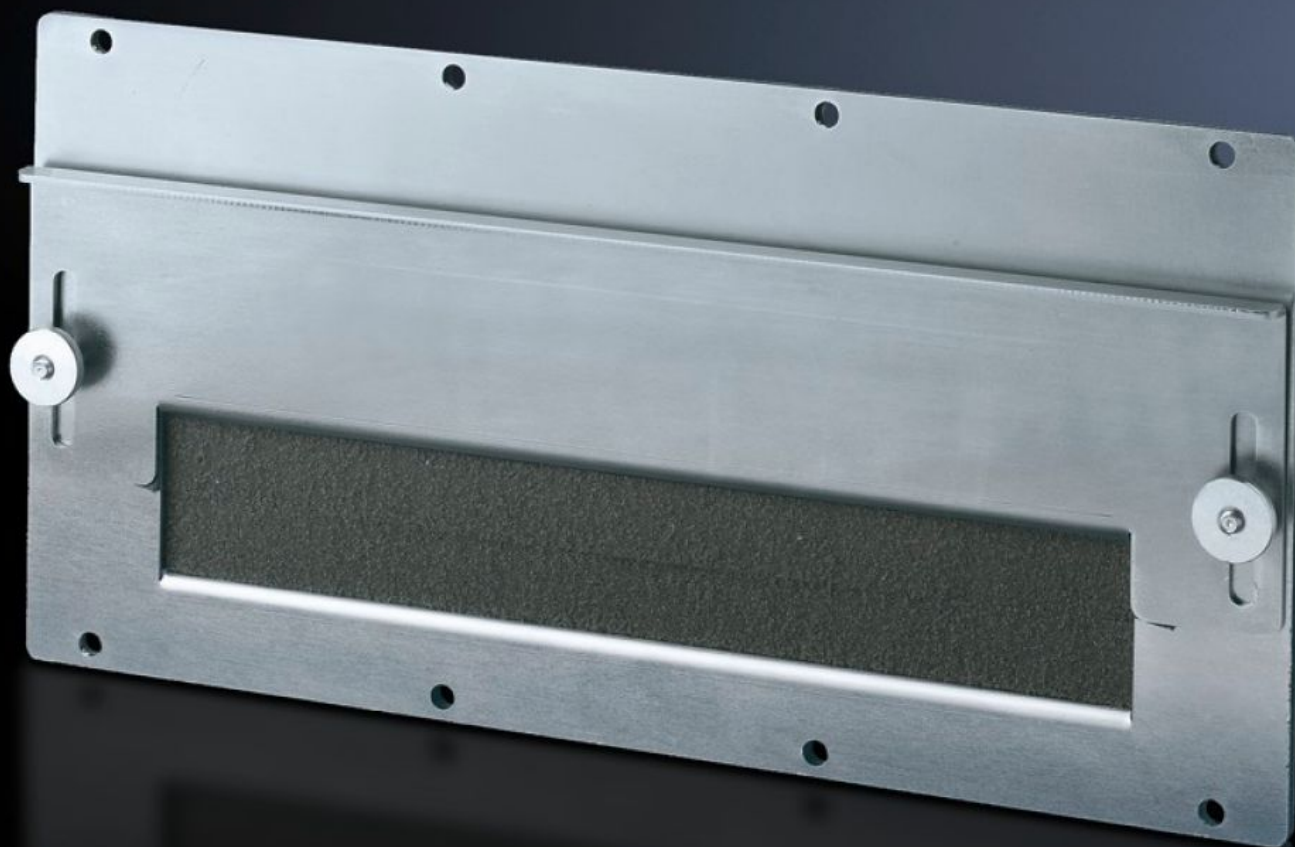


Rittal – The System.

Faster – better – everywhere.



SZ 8609.170 Modulplader

Stat: 22-05-2026 (Kilde: rittal.com/dk-da)

ENCLOSURES

POWER DISTRIBUTION

CLIMATE CONTROL

IT INFRASTRUCTURE

SOFTWARE & SERVICES

FRIEDHELM LOH GROUP



SZ 8609.170 - Modulplader til kabelgennemføring

Til gennemføring af forkonfektionerede kabler. Ved hjælp af den regulerbare vinkel med isat, elastisk klemprofil sikres en tæt og fast føring. Faststående vinkel, hullet, til kabelaflastning.

Funktioner

Best.nr.	SZ 8609.170
Udgave	til kabelgennemføring
Produktbeskrivelse	Til gennemføring af forkonfektionerede kabler. Ved hjælp af den regulerbare vinkel med isat, elastisk klemprofil sikres en tæt og fast føring. Faststående vinkel, hullet, til kabelaflastning.
Materiale	Stålplade, 2 mm
Overflade	Galvaniseret
Leveringsomfang	Inkl. pakning og montagematerialer
Pakkestørrelse	1 stk.
Nettovægt	0,9 kg
Bruttovægt	1,141 kg
PCF/VE (Cradle-to-Gate)	5,7 kg CO2 eq (Cat B)
Bemærkning vedr. PCF-klasse	Kategori B: PCF-værdien (Cradle-to-Gate) beregnes som tilnærmelsesværdi med afsæt i produktvægten og egedeklareres
Toldtarifnummer	83024200
ETIM 9	EC000211
ECLASS 8.0	27142421
Produktbeskrivelse	TS Modulplade, til kabelføring