

Rittal – The System.

Faster – better – everywhere.



TS 8612.960

Bæreskinne 65 x 42 mm

Stat: 26-05-2026 (Kilde: rittal.com/dk-da)

ENCLOSURES

POWER DISTRIBUTION

CLIMATE CONTROL

IT INFRASTRUCTURE

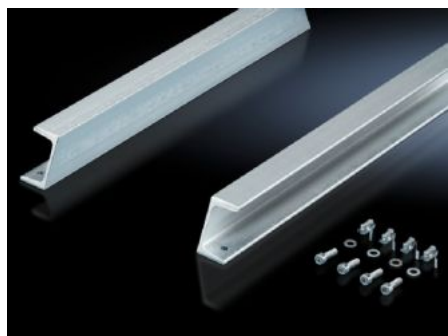
SOFTWARE & SERVICES

FRIEDHELM LOH GROUP



TS 8612.960 - Bæreskinne 65 x 42 mm til VX, TS, VX SE

Til tunge indbygninger som f.eks. støtteisolatorer eller transformatorer.



Funktioner

Best.nr.	TS 8612.960
Produktbeskrivelse	Til tunge indbygninger som f.eks. støtteisolatorer eller transformatorer.
Materiale	Stål
Overflade	Galvaniseret
Leveringsomfang	Inkl. montagematerialer
Indbygningsmuligheder	På det indvendige montageniveau på VX skabsprofilen I VX SE på det indvendige montageniveau på skabsprofil i forbindelse med adapterskinne VX
Passer til	Bokstype: VX TS VX SE Bredde: = 600 mm
Pakkestørrelse	2 stk.
Nettovægt	7,382 kg
Bruttovægt	7,77 kg
PCF/VE (Cradle-to-Gate)	28,54 kg CO2 eq (Cat B)
Bemærkning vedr. PCF-klasse	Kategori B: PCF-værdien (Cradle-to-Gate) beregnes som tilnærmelsesværdi med afsæt i produktvægten og egendeklarerer
Toldtarifnummer	73269098

Funktioner

ETIM 9	EC001285
ECLASS 8.0	27189234
Produktbeskrivelse	TS Montageskinner 65 x 42 mm, til TS, SE, til B: 600 mm

Godkendelser.

Forklaringer.	PCF-declaration
---------------	-----------------
