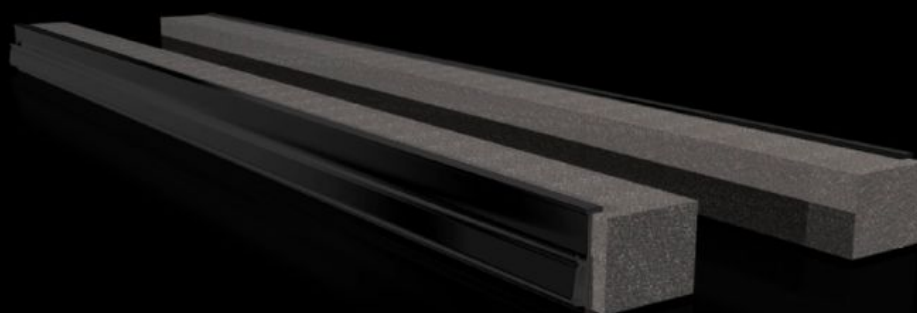


Rittal – The System.

Faster – better – everywhere.



VX 8618.802

Profil til kabelindføring, i midten

Stat: 13-05-2026 (Kilde: rittal.com/dk-da)

ENCLOSURES

POWER DISTRIBUTION

CLIMATE CONTROL

IT INFRASTRUCTURE

SOFTWARE & SERVICES

FRIEDHELM LOH GROUP



VX 8618.802 - Profil til kabelindføring, i midten

Profilen sættes direkte på bundpladen. Dermed kan kablerne ved indbygning af montagepladen i en fremrykket monteringsposition føres direkte på en kabelafastningsskinne uden større bøjeradiusser. I kombination med kabelafastningsskinnen kan der opnås en optimal tilpasning mellem kabelindføring og montageplade.

Funktioner

Best.nr.	VX 8618.802
Fordele	Enkel montage Fuldfladeunderstøttelse Høj aftætningsgrad af de kabler, der føres ind i skabet
Anvendelsesområder	Til montage på flangeplader
Materiale	Hård PVC Svært antændelig, selvslukkende Temperaturbestandig op til +60 °C Pakning: PU-skum Tværsnit: 30 x 25 mm
Leveringsomfang	Påsætningsprofiler, inkl. elastiske klemprofiler
Bemærk	Der kræves to stk. pr. kabelindføringssted Fra en skabsbredde på 1000 mm er bunden opdelt i to områder i bredden. Der kan indsættes to kabelindføringssteder (venstre/højre)
Passer til	Bokstype: VX: = 1.000 mm Bokstype: VX SE Bokstype: Standerpult CX
Pakkestørrelse	4 stk.
Nettovægt	0,24 kg
Bruttovægt	0,28 kg
Toldtarifnummer	39269097
ETIM 9	EC000211
ECLASS 8.0	27142421
Produktbeskrivelse	VX profil til kabelindføring, i midten, til B: 1000 mm