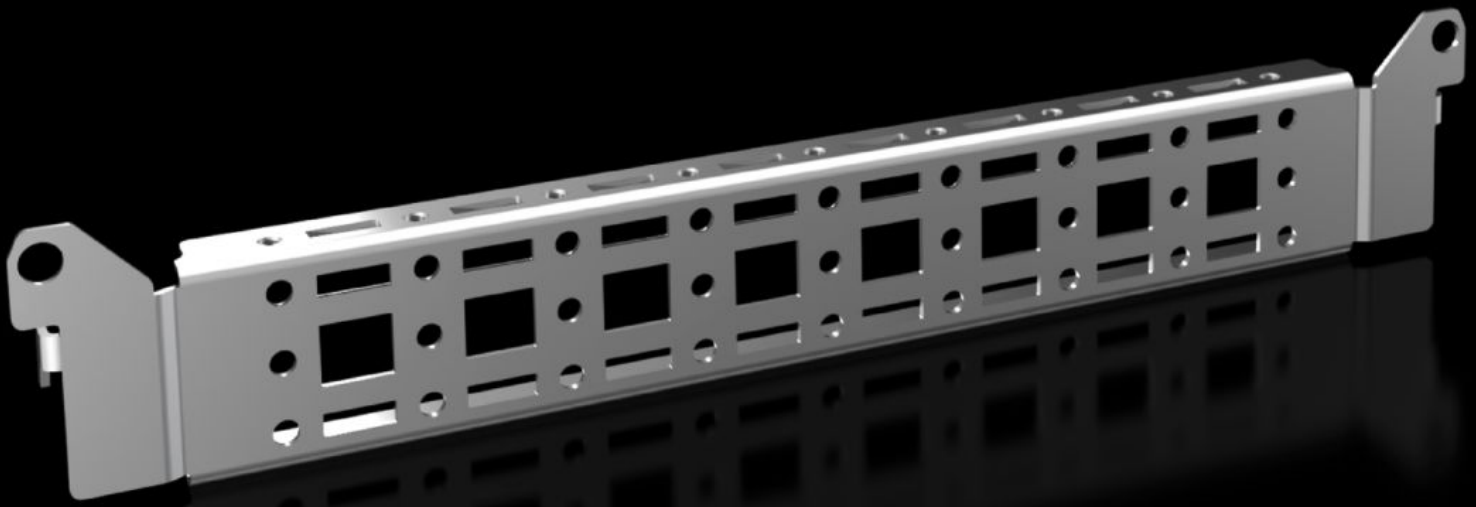


**Rittal – The System.**

Faster – better – everywhere.



**VX 8619.700**

**Systemchassis 14 x 39 mm**

Stat: 28-06-2026 (Kilde: [rittal.com/dk-da](http://rittal.com/dk-da))

ENCLOSURES

POWER DISTRIBUTION

CLIMATE CONTROL

IT INFRASTRUCTURE

SOFTWARE & SERVICES

FRIEDHELM LOH GROUP



# VX 8619.700 - Systemchassis 14 x 39 mm til VX, VX SE, PC, IW, AX

Til fastgørelse af kabelkanal, kabelslangeholder, lågeudstyr osv.



## Funktioner

Best.nr.	VX 8619.700
Produktbeskrivelse	Til fastgørelse af kabelkanal, kabelslangeholder, lågeudstyr osv.
Materiale	Stålplade
Overflade	Galvaniseret
Leveringsomfang	Inkl. montagematerialer
Distance between fixing points	275 mm
Passer til lågebredde	400 mm
Indbygningsmuligheder VX	In door width 400 mm
Indbygningsmuligheder AX	In enclosure width 300 mm and in enclosure height 400 mm, in conjunction with rail for interior installation AX
Indbygningsmuligheder AX rustfrit stål	Kabinetbredde 300 mm
Indbygningsmuligheder AX plast	In door width 400 mm
Indbygningsmuligheder AX 3-delt	Kabinetdybde 473 mm
Indbygningsmuligheder CX	I pultunderdel i kabinetdybde 400 mm I stålpultunderdel med kabinetdybde 400 mm

# Funktioner

Montageanvisning	Til montering i AX stålplade kun i forbindelse med montageskinne til indvendig udbygning AX
Bemærk	Til udbygning med egne komponenter på systemchassis skal man anvende stålskruer eller gevindformede skruer M5
Passer til	Bokstype: VX AX AX plast Vægskab AX, 3-delt Standerpult CX CX pultunderdel Suitable for width or height or depth: 400 mm
Pakkestørrelse	4 stk.
Nettovægt	0,68 kg
Bruttovægt	0,686 kg
PCF/VE (Cradle-to-Gate)	4,56
Toldtarifnummer	73269098
ETIM 9	EC002620
ECLASS 8.0	27189234
Produktbeskrivelse	Systemchassis 14 x 39 mm, til lågebredde: 400 mm

## Godkendelser.

Forklaringer.	PCF-declaration
---------------	-----------------