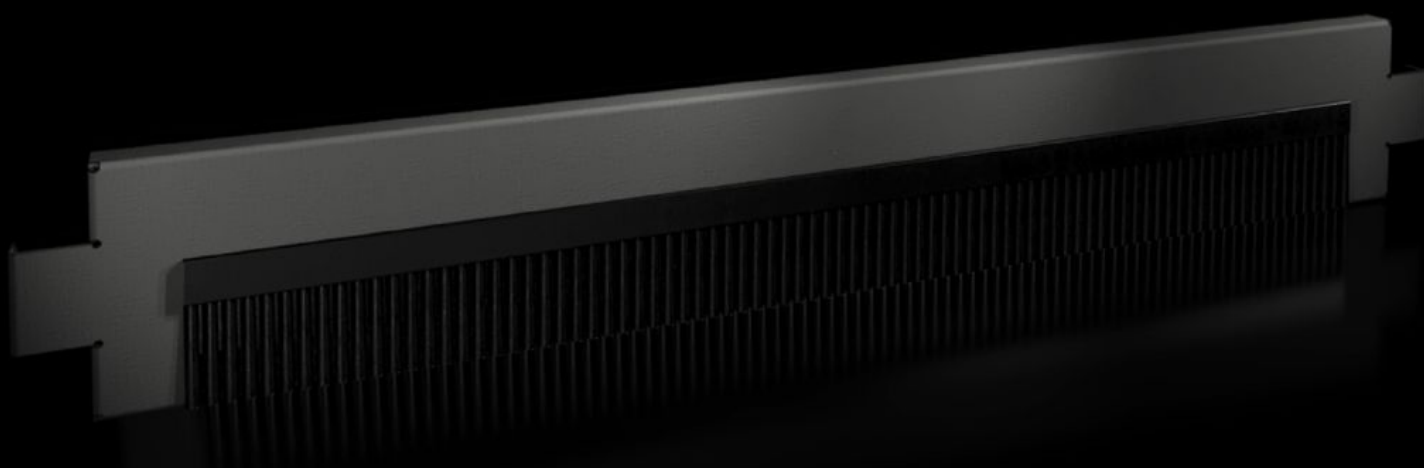
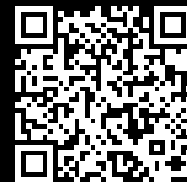


Rittal – The System.

Faster – better – everywhere.



VX 8620.093

Sokkelpaneler med børsteliste

Stat: 06-04-2026 (Kilde: rittal.com/dk-da)

ENCLOSURES

POWER DISTRIBUTION

CLIMATE CONTROL

IT INFRASTRUCTURE

SOFTWARE & SERVICES

FRIEDHELM LOH GROUP



VX 8620.093 - Sokkelpaneller med børsteliste til VX sokkelsystem

De 100 mm sokkelpaneller anvendes i bredden eller dybden for kabelindføring i soklen. Panelerne kan også anvendes i den 200 mm høje sokkel og kombineres med andre 100 mm høje paneler.

Funktioner

Best.nr.	VX 8620.093
Produktbeskrivelse	Til kabelindføring i soklen. Ved en sokkelhøjde på 200 mm kan vælge mellem et eller to paneler med børsteliste. Takket være VX-sokkelsystemets perfekte symmetri er det muligt at montere panelerne med børsteliste enten foran, bagved eller i siden af sokkelhjørnestykket.
Materiale	Sokkelpaneller: Stålblade Børsteliste: Plast, selvslukkende
Farve	RAL 9005
Leveringsomfang	Inkl. montagematerialer
Dimensioner	Højde: 100 mm
Passer til	Bokstype: VX TX CableNet Bredde/dybde: 800 mm
Typeklassificering iht. UL 50E	Type 1, 12
Vægt/PS	1,76 kg
Pakkestørrelse	2 stk.
Nettovægt	1,6 kg
Bruttovægt	1,71 kg
Toldtarifnummer	94039910
ETIM 9	EC000721
ECLASS 8.0	27182003
Produktbeskrivelse	VX sokkelpanel med børsteliste, til bredde/dybde 800 mm

Godkendelser.

Godkendelser.

UL + C-UL - FTTA