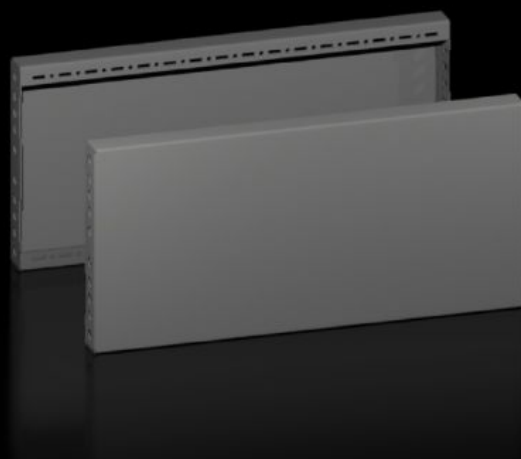


# Rittal – The System.

Faster – better – everywhere.



## VX 8660.043 Sokkelpaneler, sider

Stat: 28-06-2026 (Kilde: [rittal.com/dk-da](http://rittal.com/dk-da))

ENCLOSURES

POWER DISTRIBUTION

CLIMATE CONTROL

IT INFRASTRUCTURE

SOFTWARE & SERVICES

FRIEDHELM LOH GROUP



# VX 8660.043 - Sokkelpaneler, sider til sokkelsystem VX, stålplade

For at afslutte en sokkel på siderne og til yderligere stabilisering eller indvendig udbygning af sokler monteret på række. Ved 200 mm høje sokler kan man vælge at montere et 200 mm højt eller to 100 mm høje paneler.



## Funktioner

Best.nr.	VX 8660.043
Udgave	Lukket
Materiale	Stålplade
Farve	RAL 9005
Leveringsomfang	Inkl. montage materialer
Dimensioner	Højde: 200 mm
Passer til	Bokstype: VX VX IT VX SE TX CableNet TS TS IT TP PC IW CX Dybde: = 600 mm

# Funktioner

Typeklassificering iht. UL 50E	Type 1 Type 12
Vægt/PS	3,11 kg
Pakkestørrelse	2 stk.
Passer til	til sokkelsystem VX, stålplade
Nettovægt	3,22 kg
Bruttovægt	3,236 kg
PCF/VE (Cradle-to-Gate)	10,82 kg CO2 eq (Cat B)
Bemærkning vedr. PCF-klasse	Kategori B: PCF-værdien (Cradle-to-Gate) beregnes som tilnærmelsesværdi med afsæt i produktvægten og egendeklarerer
Toldtarifnummer	94039910
ETIM 9	EC000721
ETIM 8	EC000721
ECLASS 8.0	27182003
Produktbeskrivelse	VX sokkelpanel, side, H: 200 mm, til D: 600 mm, stålplade

## Godkendelser.

Forklaringer.	PCF-declaration
---------------	-----------------