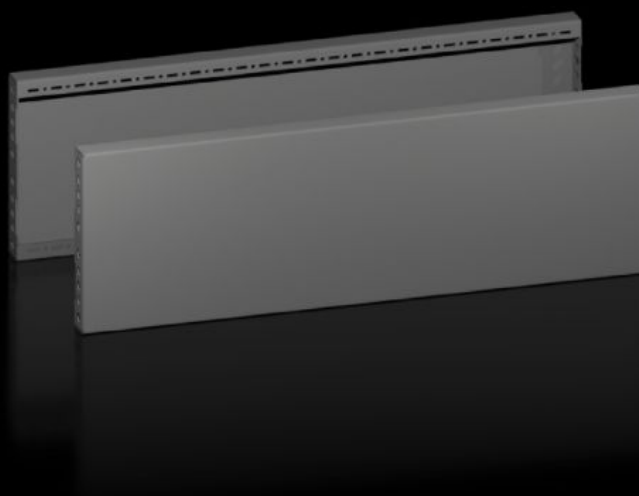
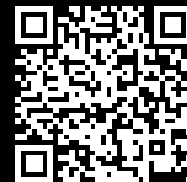


Rittal – The System.

Faster – better – everywhere.



VX 8660.044

Sokkelpaneler, sider

Stat: 10-06-2026 (Kilde: rittal.com/dk-da)

ENCLOSURES

POWER DISTRIBUTION

CLIMATE CONTROL

IT INFRASTRUCTURE

SOFTWARE & SERVICES

FRIEDHELM LOH GROUP



VX 8660.044 - Sokkelpaneler, sider til sokkelsystem VX, stålplade

For at afslutte en sokkel på siderne og til yderligere stabilisering eller indvendig udbygning af sokler monteret på række. Ved 200 mm høje sokler kan man vælge at montere et 200 mm højt eller to 100 mm høje paneler.



Funktioner

| | |
|-----------------|---|
| Best.nr. | VX 8660.044 |
| Udgave | Lukket |
| Materiale | Stålplade |
| Farve | RAL 9005 |
| Leveringsomfang | Inkl. montage materialer |
| Dimensioner | Højde: 200 mm |
| Passer til | Bokstype: VX VX IT VX SE TX CableNet TS TS IT TP PC IW CX Dybde: = 800 mm |

Funktioner

| | |
|--------------------------------|---|
| Typeklassificering iht. UL 50E | Type 1 Type 12 |
| Vægt/PS | 4,44 kg |
| Pakkestørrelse | 2 stk. |
| Passer til | til sokkelsystem VX, stålplade |
| Nettovægt | 4,42 kg |
| Bruttovægt | 4,444 kg |
| PCF/VE (Cradle-to-Gate) | 14,38 kg CO2 eq (Cat B) |
| Bemærkning vedr. PCF-klasse | Kategori B: PCF-værdien (Cradle-to-Gate) beregnes som tilnærmelsesværdi med afsæt i produktvægten og egendeklarerer |
| Toldtarifnummer | 94039910 |
| ETIM 9 | EC000721 |
| ETIM 8 | EC000721 |
| ECLASS 8.0 | 27182003 |
| Produktbeskrivelse | VX sokkelpanel, side, H: 200 mm, til D: 800 mm, stålplade |

Godkendelser.

| | |
|---------------|-----------------|
| Forklaringer. | PCF-declaration |
|---------------|-----------------|