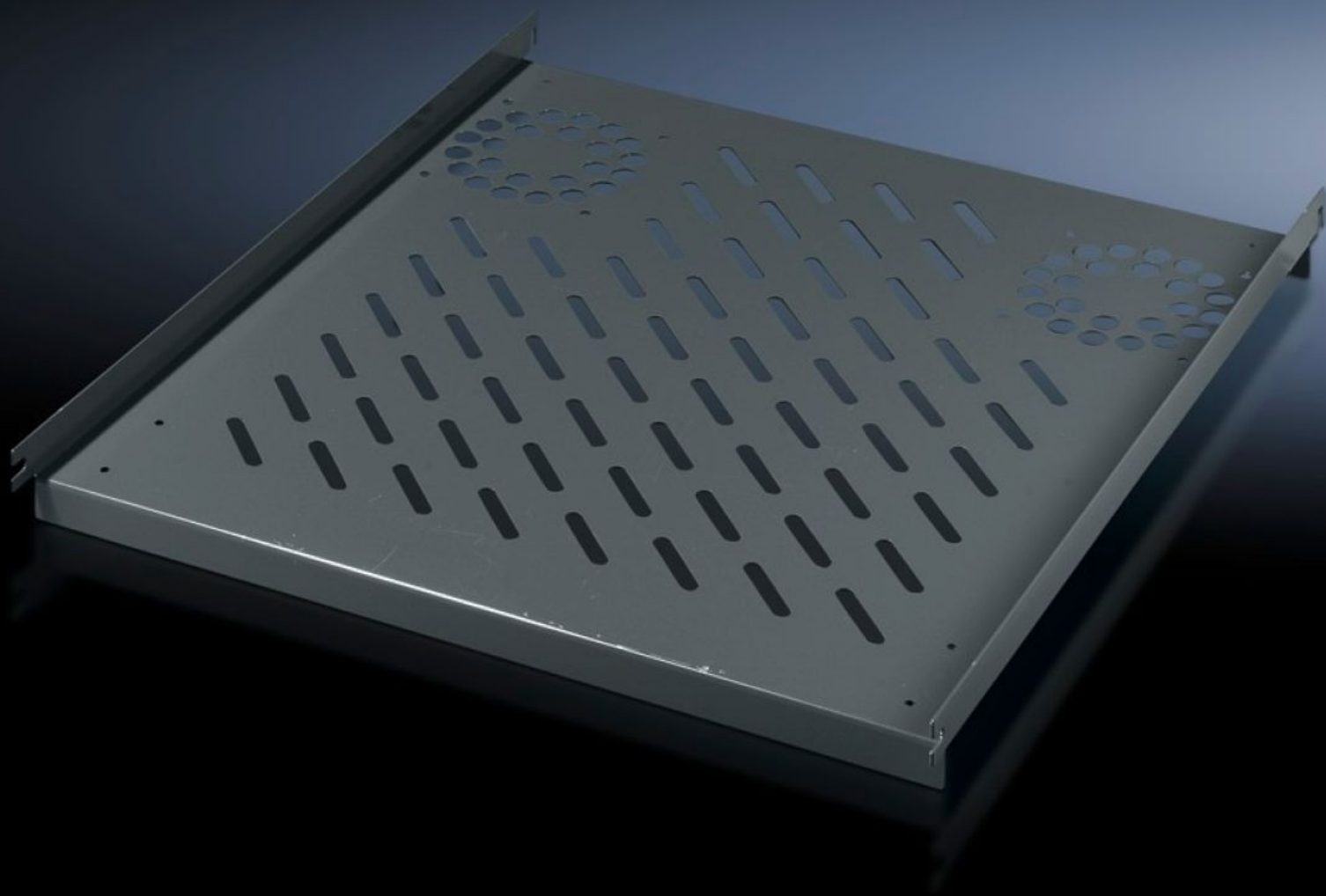


# Rittal – The System.

Faster – better – everywhere.



## PC 8800.900

# Apparathyldede, fast monteret

Stat: 05-05-2026 (Kilde: [rittal.com/dk-da](http://rittal.com/dk-da))

ENCLOSURES

POWER DISTRIBUTION

CLIMATE CONTROL

IT INFRASTRUCTURE

SOFTWARE & SERVICES

FRIEDHELM LOH GROUP



# PC 8800.900 - Apparathyldede, fast monteret til TS, VX SE, PC, IW, forberedt til ventilatorudvidelsessæt

Til direkte montage på vertikalt skabsprofil. Hægtes blot på 4 formonterede skruer og fastspændes.

## Funktioner

|                             |   |
|-----------------------------|---|
| Best.nr.                    | PC 8800.900   |
| Produktbeskrivelse          | Hægtes blot på 4 formonterede skruer og fastspændes.  |
| Materiale                   | Stålplade   |
| Farve                       | RAL 7015  |
| Leveringsomfang             | Inkl. montagematerialer   |
| Indbygningsmuligheder       | På lodret TS-, VX SE-skabsprofil  |
| Belastningsevne             | 40 kg fladebelastning, statisk  |
| Bemærk                      | Til skabe uden montageplade   |
| Opstillingsareal            | Bredde: 507 mm<br>Dybde: 550 mm   |
| Passer til                  | Bokstype: TS<br>VX SE<br>PC<br>IW<br>Bredde: = 600 mm<br>Dybde: = 600 mm  |
| Pakkestørrelse              | 1 stk.  |
| Nettovægt                   | 3,396 kg  |
| Bruttovægt                  | 3,52 kg   |
| PCF/VE (Cradle-to-Gate)     | 17,5 kg CO2 eq (Cat B)  |
| Bemærkning vedr. PCF-klasse | Kategori B: PCF-værdien (Cradle-to-Gate) beregnes som tilnærmelsesværdi med afsæt i produktvægten og egendeklareres |
| Toldtarifnummer             | 94039910  |

# Funktioner

---

|                    |   |
|--------------------|---|
| ETIM 9             | EC002620  |
| ECLASS 8.0         | 27189261  |
| Produktbeskrivelse | PC Komponenthylde, fast monteret, til TS, PC, IW, forberedt til Ventilatorudvidelsessæt, til BD: 400x600 mm |

---