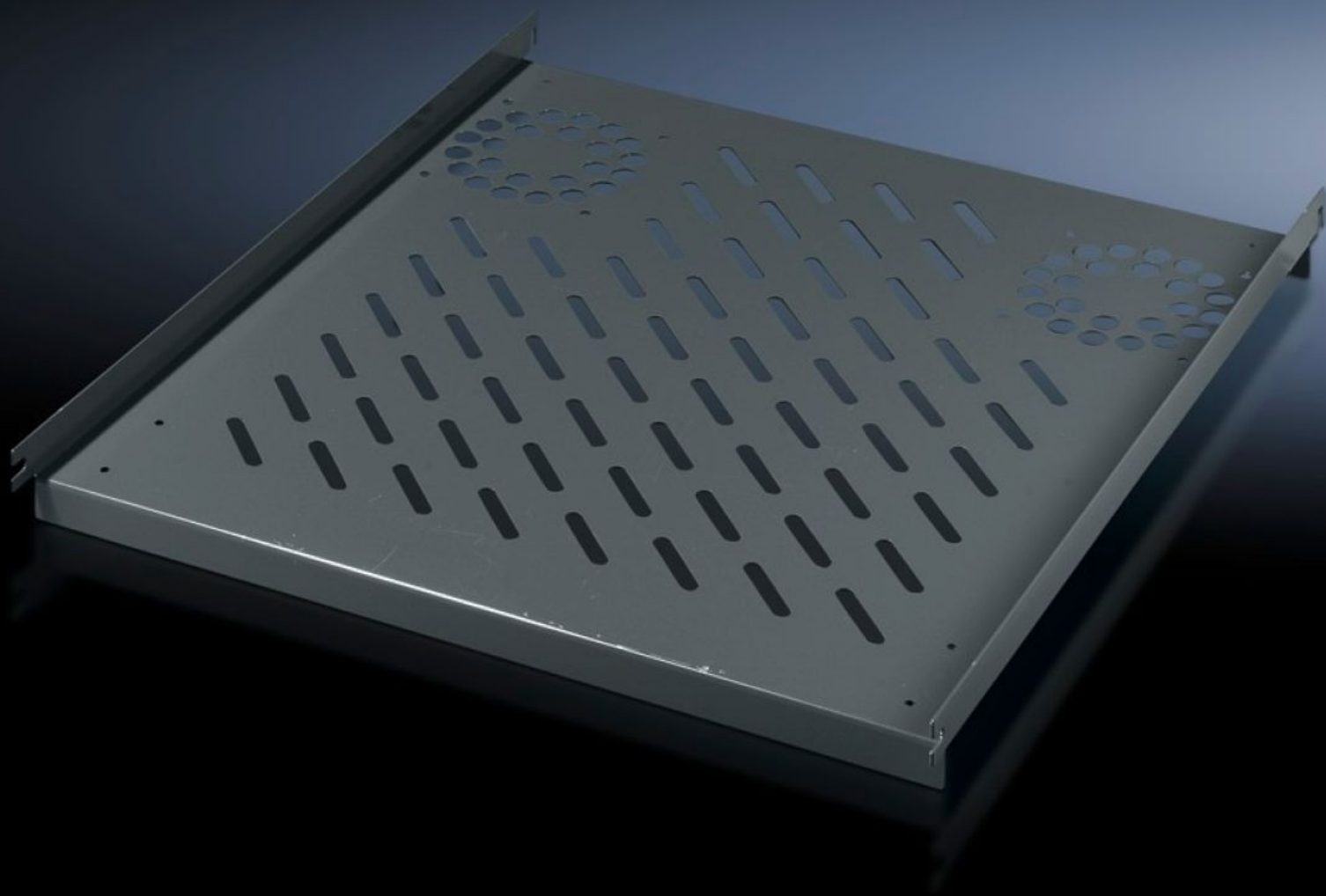


Rittal – The System.

Faster – better – everywhere.



PC 8800.910

Apparathyldede, fast monteret

Stat: 29-06-2026 (Kilde: rittal.com/dk-da)

ENCLOSURES

POWER DISTRIBUTION

CLIMATE CONTROL

IT INFRASTRUCTURE

SOFTWARE & SERVICES

FRIEDHELM LOH GROUP



PC 8800.910 - Apparathyldde, fast monteret til TS, VX SE, PC, IW, forberedt til ventilatorudvidelsessæt

Til direkte montage på vertikalt skabsprofil. Hægtes blot på 4 formonterede skruer og fastspændes.

Funktioner

Best.nr.	PC 8800.910
Produktbeskrivelse	Hægtes blot på 4 formonterede skruer og fastspændes.
Materiale	Stålplade
Farve	RAL 7015
Leveringsomfang	Inkl. montagematerialer
Indbygningsmuligheder	På lodret TS-, VX SE-skabsprofil
Belastningsevne	40 kg fladebelastning, statisk
Bemærk	Til skabe uden montageplade
Opstillingsareal	Bredde: 507 mm Dybde: 750 mm
Passer til	Bokstype: TS VX SE PC IW Bredde: = 600 mm Dybde: = 800 mm
Pakkestørrelse	1 stk.
Nettovægt	5,24 kg
Bruttovægt	5,516 kg
PCF/VE (Cradle-to-Gate)	22,9 kg CO2 eq (Cat B)
Bemærkning vedr. PCF-klasse	Kategori B: PCF-værdien (Cradle-to-Gate) beregnes som tilnærmelsesværdi med afsæt i produktvægten og egendeclareres
Toldtarifnummer	94039910

Funktioner

ETIM 9	EC002620
ECLASS 8.0	27189261
Produktbeskrivelse	PC Komponenthylde, fast monteret, til TS, PC, IW, forberedt til Ventilatorudvidelsessæt, til BD: 600x800 mm
