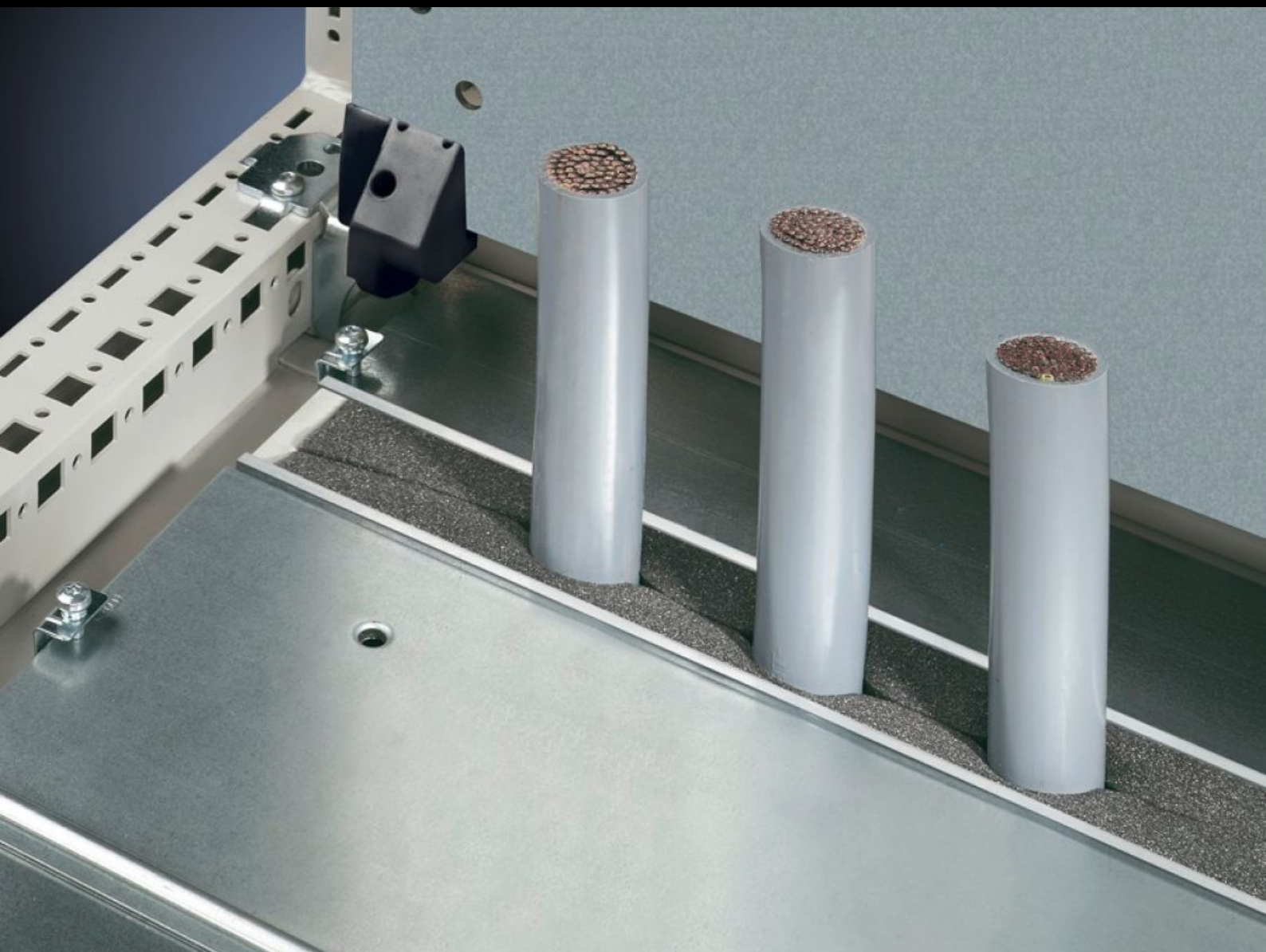


Rittal – The System.

Faster – better – everywhere.



TS 8802.100

Profil til kabelindføring, i midten

Stat: 22-05-2026 (Kilde: rittal.com/dk-da)

ENCLOSURES

POWER DISTRIBUTION

CLIMATE CONTROL

IT INFRASTRUCTURE

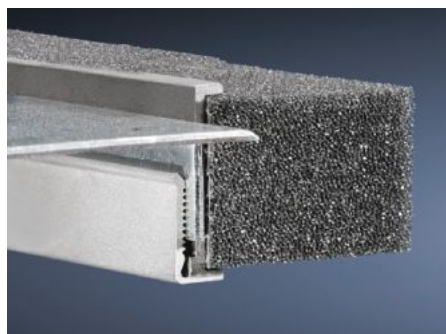
SOFTWARE & SERVICES

FRIEDHELM LOH GROUP



TS 8802.100 - Profil til kabelindføring, i midten til TS, TP

Til montage på flangeplader.



Funktioner

Best.nr.	TS 8802.100
Produktbeskrivelse	Til aftætning af kabelindføringen mellem flangepladerne.
Fordele	Særlig velegnet til kabler med samme tværsnit
Tekniske data	Elastisk klemprofil: Diameter: 30 x 25 mm
Anvendelsesområder	Til montage på flangeplader
Materiale	Ekstruderet aluminiumprofil Elastisk klemprofil: PU-skum
Leveringsomfang	Påsætningsprofiler, inkl. elastiske klemprofiler
Bemærk	2 stk. er nok til en bundåbning op til en skabsbredde på 800 mm Fra og med skabsbredde 1000 mm er der to bundåbninger. Der kan monteres 4 stk. per skab
Passer til	Bokstype: TS: = 1.000 mm Bokstype: TP
Kapslingsklasse IP iht. IEC 60 529	IP 55 ved korrekt montage
Pakkestørrelse	4 stk.
Nettovægt	0,32 kg
Bruttovægt	0,351 kg
Toldtarifnummer	76042990
ETIM 9	EC000211

Funktioner

ECLASS 8.0

27142421

Produktbeskrivelse

TS profil til kabelindføring, i midten, til TS, VX SE, TP, til B: 1000 mm