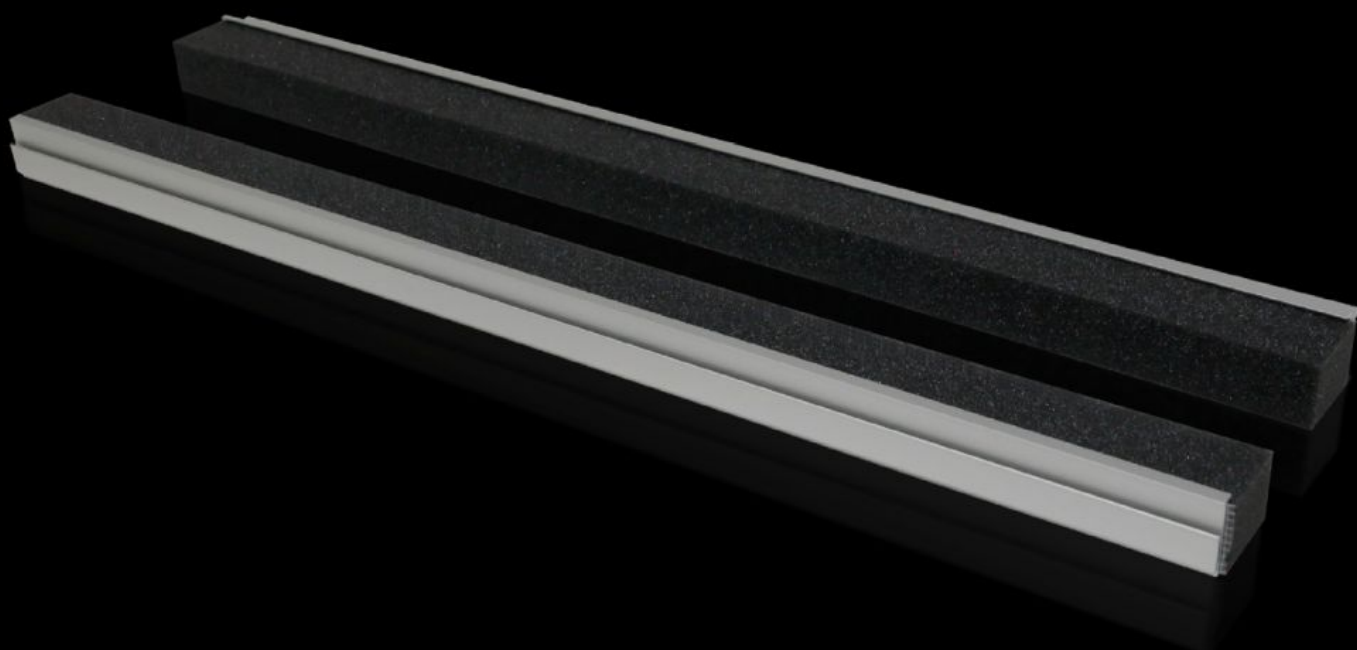


# Rittal – The System.

Faster – better – everywhere.



## TS 8802.125

# Profil til kabelindføring, bagtil

Stat: 08-04-2026 (Kilde: [rittal.com/dk-da](http://rittal.com/dk-da))

ENCLOSURES

POWER DISTRIBUTION

CLIMATE CONTROL

IT INFRASTRUCTURE

SOFTWARE & SERVICES

FRIEDHELM LOH GROUP



# TS 8802.125 - Profil til kabelindføring, bagtil til TS, TP

Til påsætning direkte på bundåbningen.

## Funktioner

Best.nr.	TS 8802.125
Produktbeskrivelse	Til aftætning af kabelindføring i bundåbningen.
Fordele	Særlig velegnet til kabler med samme tværsnit Ved indbygning af montageplade i bageste position kan kablerne føres direkte ind uden større bøjeradius
Tekniske data	Elastisk klemprofil: Diameter: 30 x 25 mm
Anvendelsesområder	Direkte påsætning ved bundåbning/bundprofil og bundplade
Materiale	Ekstruderet aluminiumprofil Elastisk klemprofil: PU-skum
Leveringsomfang	Påsætningsprofiler, inkl. elastiske klemprofiler
Bemærk	2 stk. er nok til en bundåbning op til en skabsbredde på 800 mm Fra og med skabsbredde 1000 mm er der to bundåbninger. Der kan monteres 4 stk. per skab
Passer til	Bokstype: TS: = 1.200 mm Bokstype: TP
Kapslingsklasse IP iht. IEC 60 529	IP 55 ved korrekt montage
Pakkestørrelse	4 stk.
Nettovægt	0,384 kg
Bruttovægt	0,433 kg
Toldtarifnummer	76042990
ETIM 9	EC002624
ECLASS 8.0	27189265
Produktbeskrivelse	TS profil til kabelindføring, bag, til TS, VX SE, TP, til B: 1200 mm